

# L'Utilitaire de ceux qui calculent en homme d'affaires.





# Un volume utile de 5 m<sup>3</sup> : un rendement maximum aux moindres frais.

L'Utilitaire VW, c'est toujours... « la bonne affaire ». Véhicule luxueux, il pousse l'élégance jusqu'à ne jamais mettre vos finances en danger.

Non seulement il est avantageux à l'achat, mais aussi à l'usage et à l'entretien. De plus, il n'a pas besoin de transporter 5 m<sup>3</sup> de marchandise pour être rentable.

Pourquoi pouvons-nous le vendre si bon marché ?

Il y a vingt ans nous sortions ce véhicule

utilitaire et très vite la concurrence nous suivit.

L'Utilitaire VW acquit très vite une grande réputation. Sa conception plut aux industriels, entrepreneurs, commerçants...

En 1967, nous construisions 810 véhicules par jour. Aujourd'hui, nous en construisons 1092. (Notez bien que tous, dès la sortie des chaînes, ont déjà leur propriétaire.)

Résultat : Qui peut produire beaucoup, peut vendre meilleur marché.





# Un châssis de sécurité : transports rapides... en toute sécurité.

Si peu de voitures de tourisme sont équipées d'un châssis comme celui de l'Utilitaire VW, bien moins encore le sont les autres véhicules utilitaires.

L'Utilitaire VW a été conçu pour livrer sans casse un panier d'œufs à travers champs. Pour cela, il a fallu inventer une suspension entièrement nouvelle, spécialement adaptée à un véhicule de ce poids.

La solution : une suspension avec quatre roues indépendantes et un pont arrière à

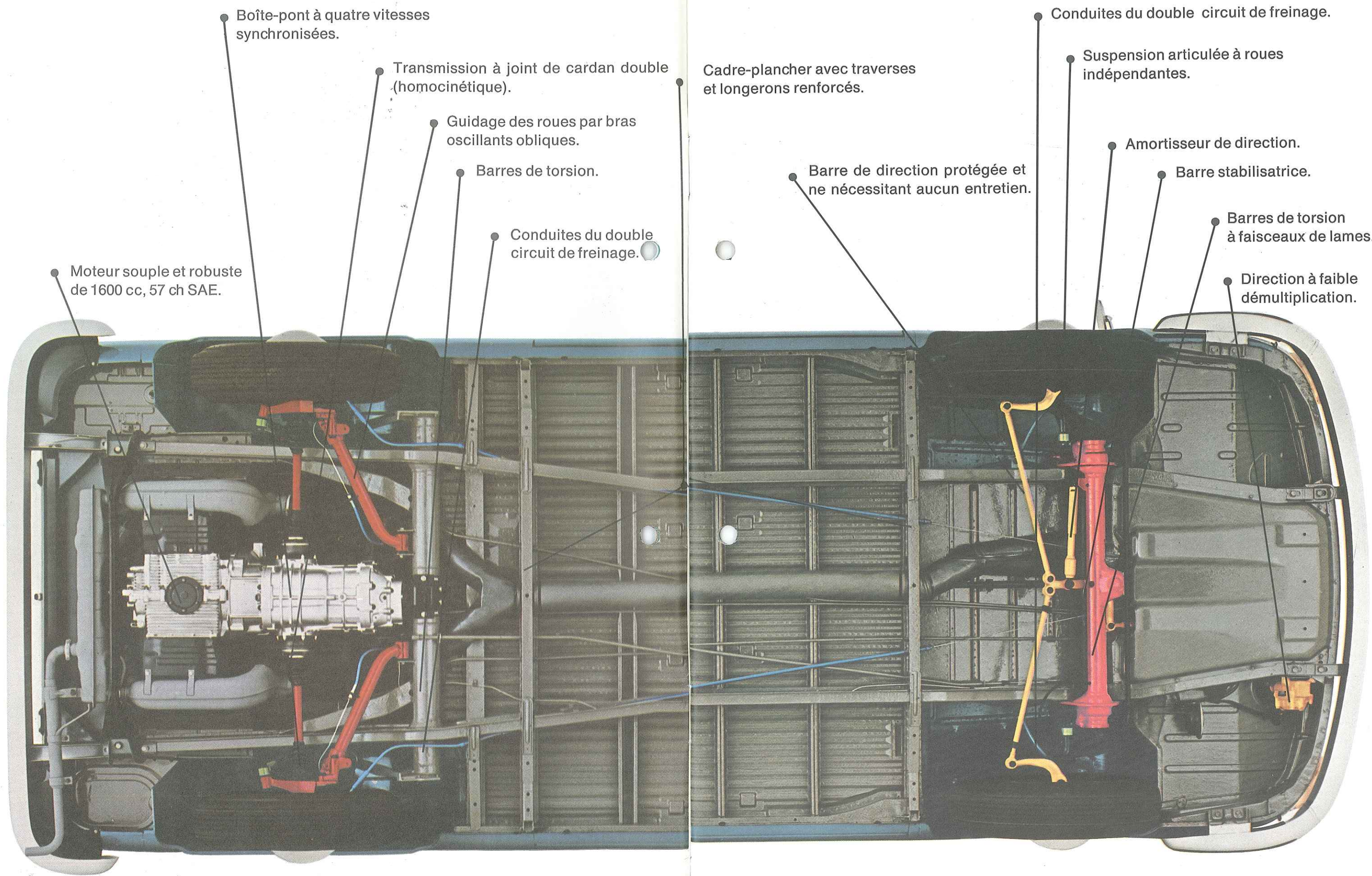
bras obliques avec transmission à doubles axes oscillants. De plus, il y a des freins à double circuit, une barre stabilisatrice, un amortisseur de direction et bien d'autres choses encore. Le moteur a été placé à l'arrière. Ainsi il fait équilibre avec le poids du conducteur. La tenue de route est aussi sûre à pleine charge qu'à vide.

Les résultats ?

Pour le chauffeur, une sécurité accrue ; pour les marchandises, pas de casse.







Boîte-pont à quatre vitesses synchronisées.

Transmission à joint de cardan double (homocinétique).

Guidage des roues par bras oscillants obliques.

Barres de torsion.

Conduites du double circuit de freinage.

Moteur souple et robuste de 1600 cc, 57 ch SAE.

Cadre-plancher avec traverses et longerons renforcés.

Barre de direction protégée et ne nécessitant aucun entretien.

Conduites du double circuit de freinage.

Suspension articulée à roues indépendantes.

Amortisseur de direction.

Barre stabilisatrice.

Barres de torsion à faisceaux de lames.

Direction à faible démultiplication.



**Une porte coulissante en équipement standard : elle est bien moins gênante qu'une porte à deux battants.**

Une porte coulissante ne se « remarque » pas quand on charge ou décharge le véhicule. Elle s'efface discrètement sur le côté. Voilà qui est remarquable.

Partout où la place manque pour charger et décharger, une porte coulissante est idéale : elle permet le plus direct des « porte à porte ».

La porte coulissante roule presque d'elle-

même jusqu'à la butée . . . et reste ouverte. Le vent ne peut la refermer. Le conducteur peut même manœuvrer son véhicule alors que la porte est demeurée ouverte.

En conclusion : il n'est rien de mieux.

C'est pourquoi l'Utilitaire VW possède en équipement standard une porte coulissante.

En option, vous pouvez obtenir une seconde porte coulissante.





# Un poste de conduite d'une voiture de tourisme : le chauffeur n'a pas l'impression de conduire un utilitaire.

Poste de conduite confortable, chauffeur satisfait. Le confort, condition essentielle pour la facilité de la conduite, a été étudié dans tous ses détails :

Les sièges individuels sont bien rembourrés. Les pare-soleil sont capitonnés. Le tableau de bord rembourré est bien disposé. Les cadrans ronds qui y sont encastrés sont placés de sorte que rien ne puisse s'y refléter. Le rétroviseur intérieur est du type sécurité. Les garnitures latérales des portes

et du pavillon sont en simili. La ventilation est merveilleusement répartie. Le système de chauffage réglable est en mesure de satisfaire les plus exigeants. Les portières sont larges : on monte dans la cabine sans aucune difficulté. Les amortisseurs absorbent en douceur les cahots les plus secs. En un mot : on n'a pas le sentiment d'être assis dans un utilitaire.

Conclusion : chauffeur satisfait, patron satisfait.





# Un passage entre les sièges : c'est un avantage...



# ...sans passage...aussi.

Dans le premier cas, le chauffeur n'a pas besoin de contourner le véhicule pour ouvrir la porte du compartiment de charge.

Il y accède directement par l'intérieur et sort par la porte coulissante côté trottoir.

C'est plus rapide, c'est plus pratique et c'est plus sûr.

Dans le deuxième cas, le chauffeur peut empiler la marchandise jusqu'au toit. En effet, l'Utilitaire VW peut être livré avec une cloison séparant la cabine du compartiment de charge. Vous aurez alors trois places dans la cabine.

Dans les deux cas, c'est un avantage.





# Un Utilitaire VW ne connaît aucune défaillance : il est toujours prêt à rouler.

L'Utilitaire VW est un véhicule sans histoires : lorsque vous avez besoin de lui, il est toujours prêt.

Les matins d'hiver vous serez heureux d'avoir un Utilitaire VW : son moteur « répond » immédiatement. En effet, dès que vous tournez la clef de contact, vous entendez ronronner le moteur. C'est grâce à son starter automatique, à sa batterie de 12 volts et à son alternateur.

Placé à l'arrière, le moteur repose sur les roues motrices qu'il leste. Résultat : le véhicule ne s'enlise pas. Grâce à son refroidissement à air, l'Utilitaire VW ne craint ni le froid ni la chaleur. Il peut coucher dehors toute l'année.

La perfection du fini se voit parfois difficilement sur un véhicule neuf. Seul l'état du véhicule, après quelques années, le révélera.





# Un service après-vente international : où que vous soyez, il y a un atelier VW à proximité.

L'Utilitaire VW bénéficie d'un service après-vente réputé dans le monde entier : le réseau VW.

Le nombre et la qualité des ateliers VW vous garantissent un entretien parfait de votre véhicule.

En Europe, il y en a 5.503. Cela signifie qu'on peut vous aider partout.

De plus, ces ateliers sont bien organisés.

Les réparations sont effectuées par des mécaniciens formés par VW et contrôlées

par des chefs d'atelier également formés par VW. Ils utilisent des outils créés spécialement pour les véhicules VW. Et des pièces détachées VW d'origine.

Cette qualité de service vous la retrouverez partout dans le monde.

Dans le monde entier, il y a exactement 8.947 ateliers VW autorisés.

Oui ! Sur le plan de l'après-vente, l'Utilitaire VW demeure le véhicule de sécurité.

N'est-ce pas rassurant ?





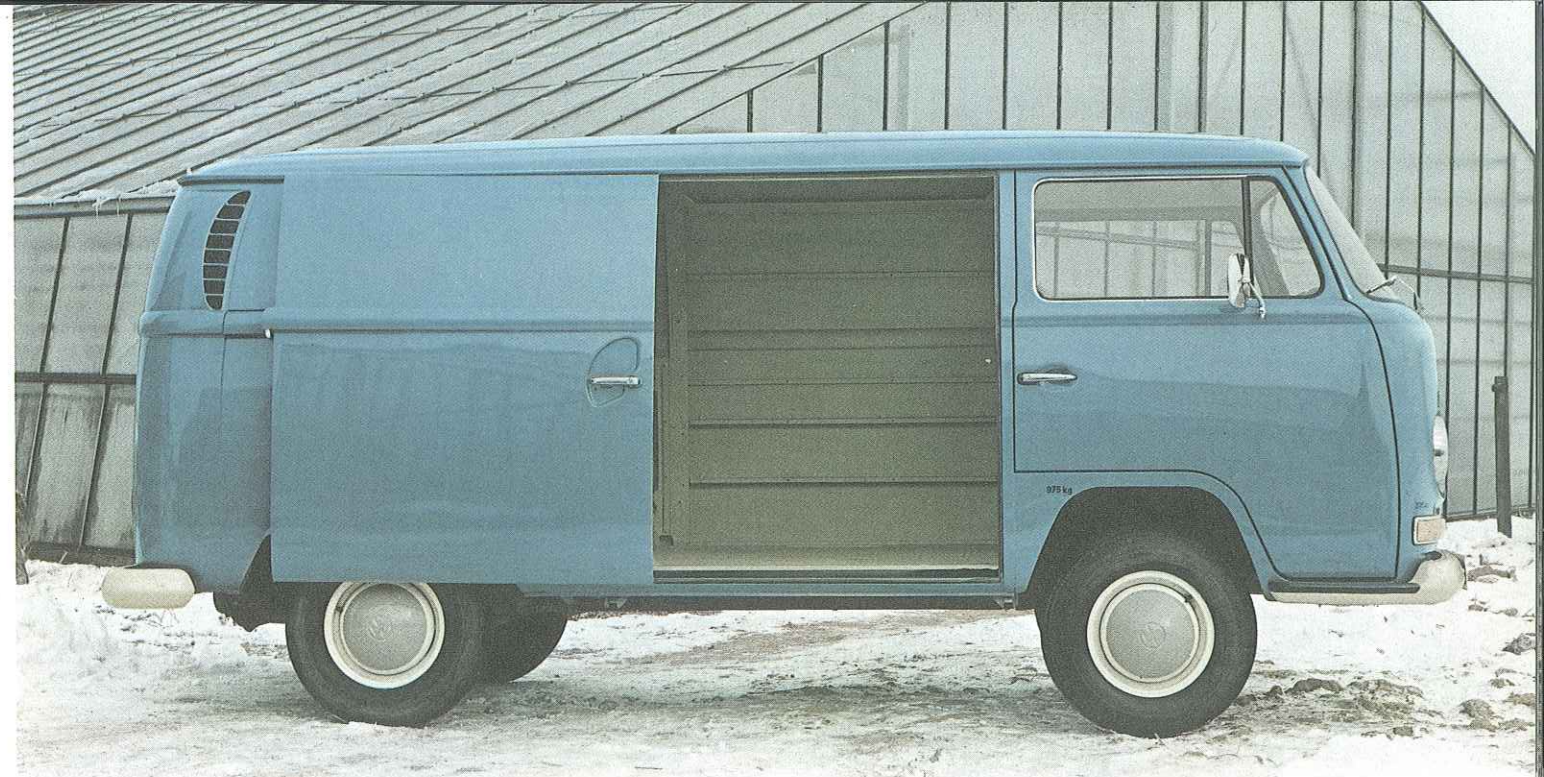
**VW offre un utilitaire  
répondant à  
chaque cas particulier  
de transport.**

Dans les pages suivantes, vous trouverez les modèles de base. Ces modèles peuvent être adaptés exactement à vos besoins. Posez donc votre problème particulier à votre agent VW, il vous proposera une solution « sur mesure ».

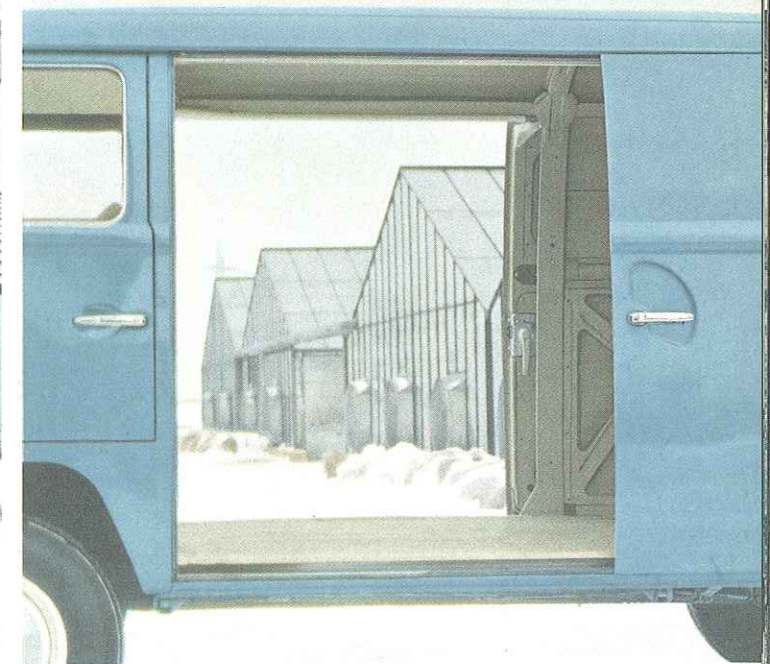


# La Camionnette VW.

Volume utile : 5 m<sup>3</sup>. Surface utile : 4,1 m<sup>2</sup>. Charge utile : 1 tonne.



La porte coulissante de la Camionnette VW est livrée de série. Elle mesure 122,5 cm de haut et 106 cm de large. Elle s'ouvre facilement... et reste ouverte, grâce au cran d'arrêt. Le plancher plat est placé bas : à 51 cm du sol.

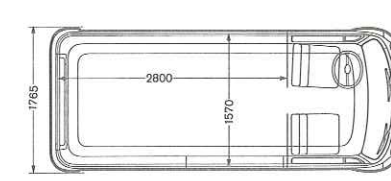
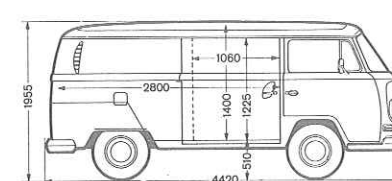
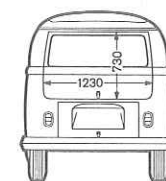


L'arrière du véhicule a une porte de service relevable (ouverture compensée, blocage automatique en position haute). Elle mesure 123 cm de large et 73 cm de haut. La hauteur d'entrée est de 97,5 cm.

Au besoin, on peut rouler avec la porte arrière ouverte.

En option, la Camionnette VW peut vous être livrée avec une cloison à mi-hauteur ou entière séparant la cabine du compartiment de charge.

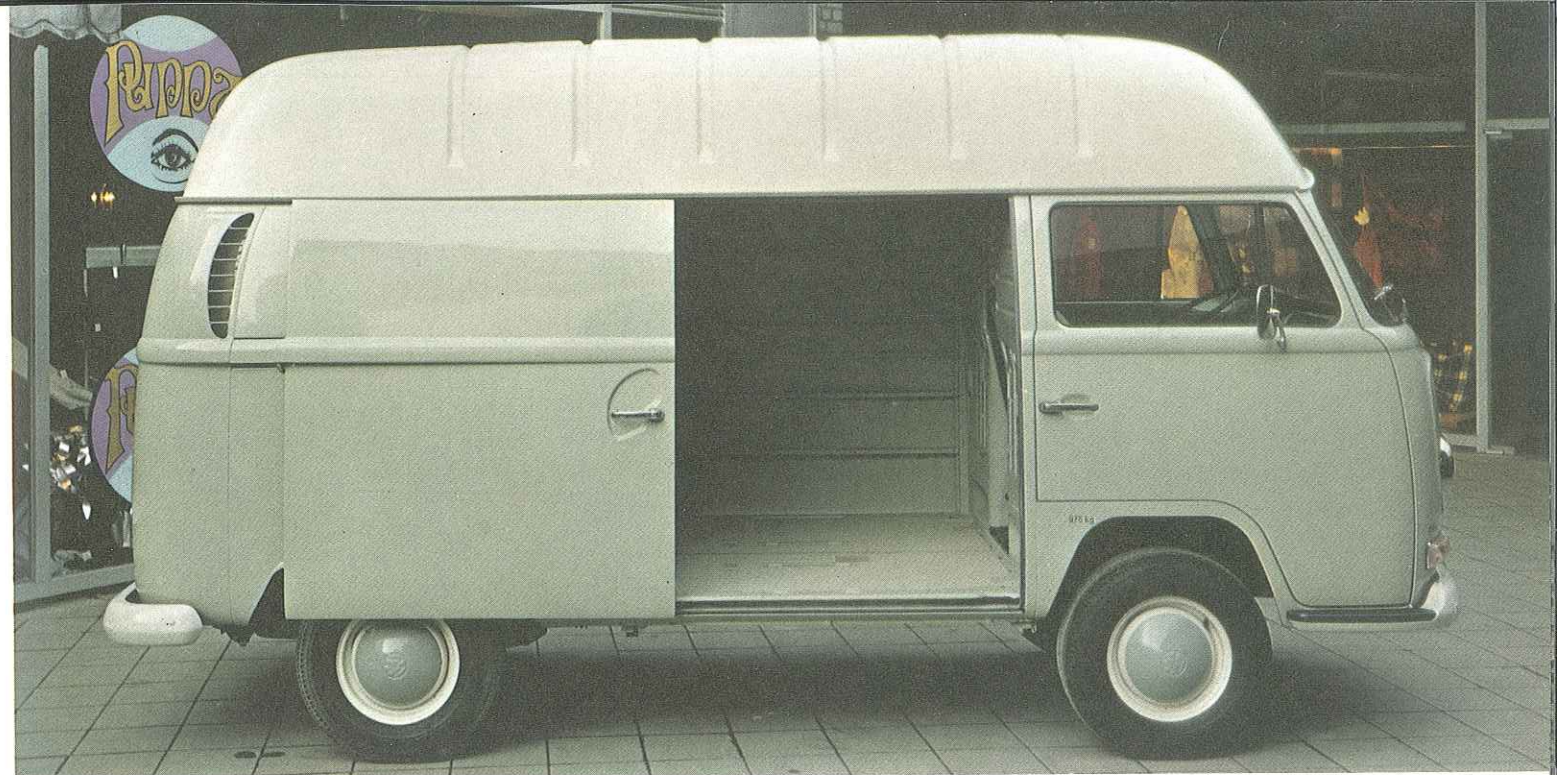
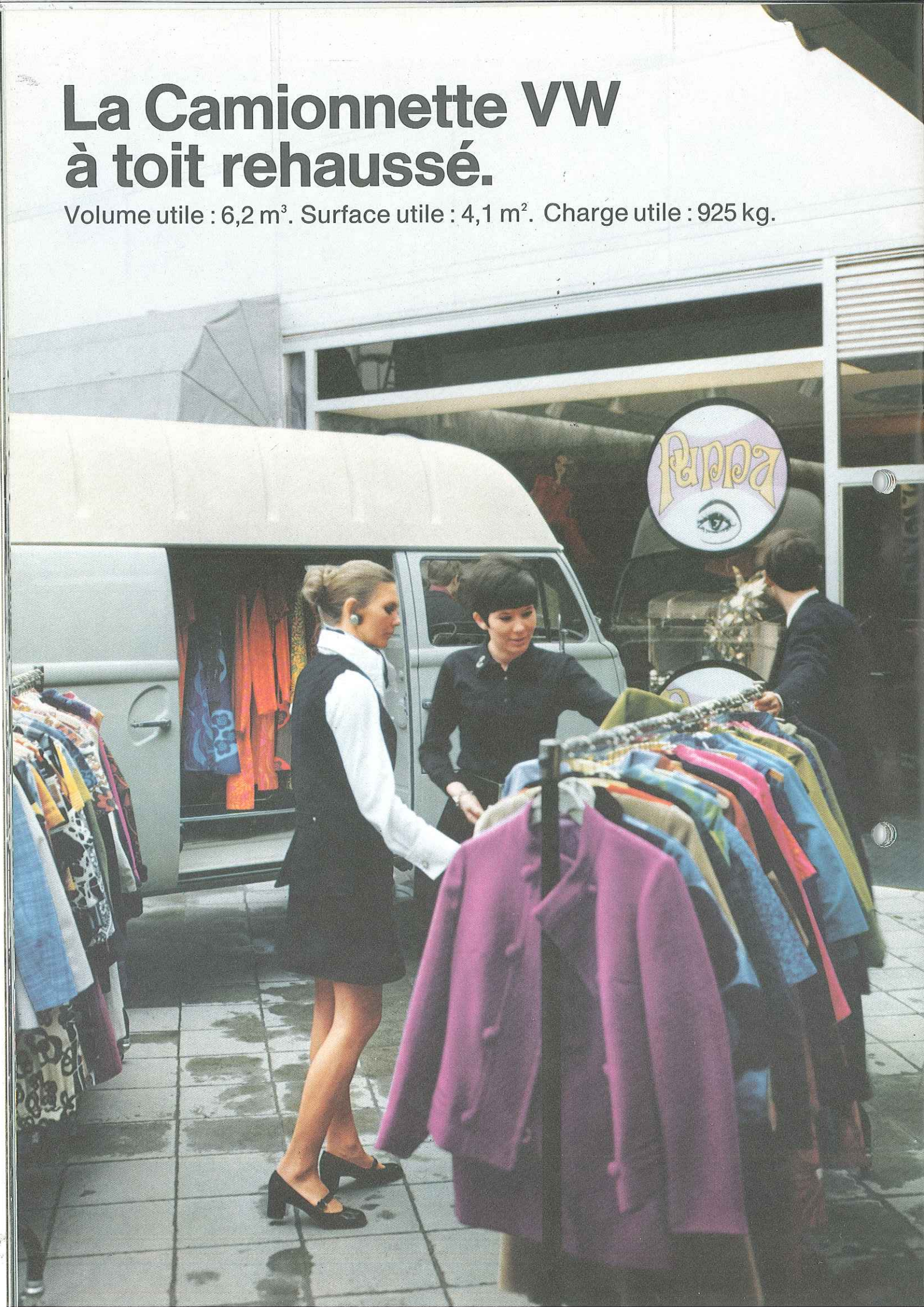
Moyennant supplément, une seconde porte coulissante peut être montée sur le côté gauche du véhicule.





# La Camionnette VW à toit rehaussé.

Volume utile : 6,2 m<sup>3</sup>. Surface utile : 4,1 m<sup>2</sup>. Charge utile : 925 kg.



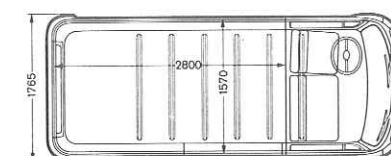
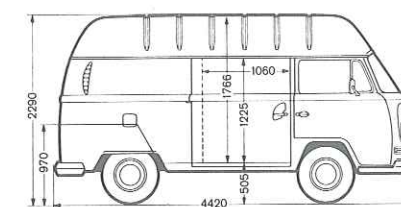
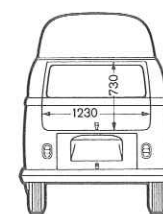
La porte coulissante qui équipe cette camionnette est identique à celle de la camionnette standard.

Elle mesure 122,5 cm de haut et 106 cm de large. La porte arrière dégage toute la hauteur utile.



Pour les marchandises encombrantes, il existe une version avec une porte coulissante dont la hauteur est de 157 cm.

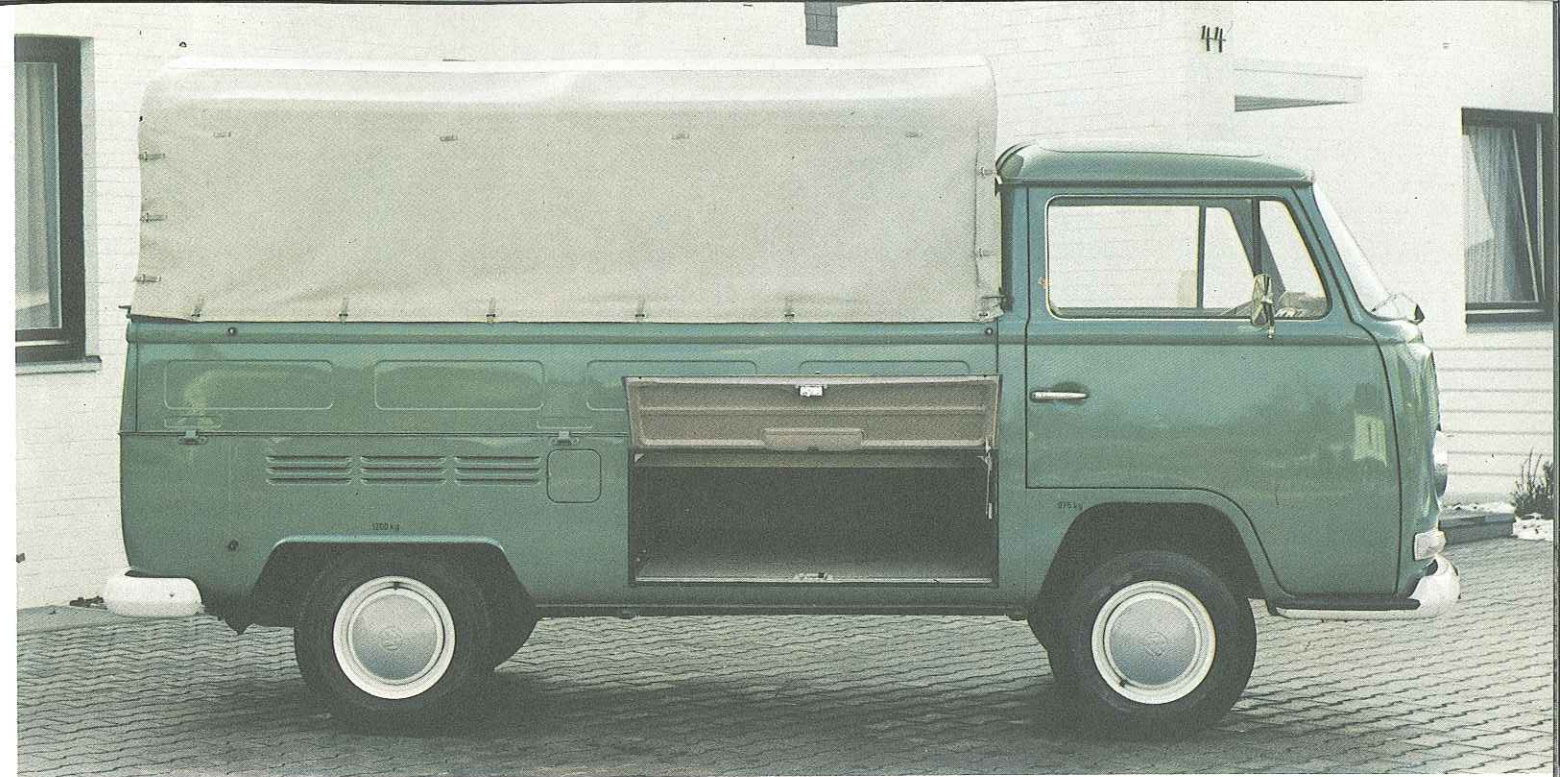
Les deux sièges séparés de la cabine offrent un passage vers le compartiment de charge. En option, cette camionnette peut vous être livrée avec une banquette pour deux passagers à l'avant. (Le passage vers le compartiment est alors supprimé.)





# Le Pick-up VW.

Surface utile : 4,3 m<sup>2</sup>. Charge utile : 1.000 kg.



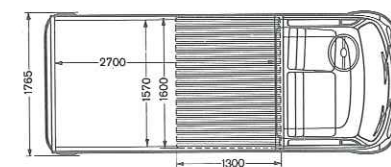
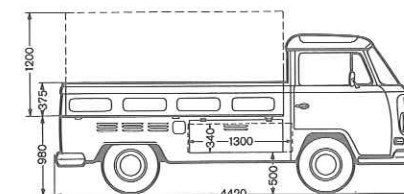
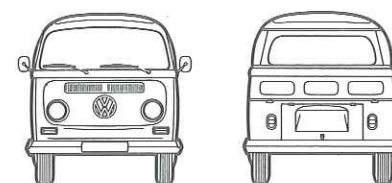
Avec bâche et arceaux (livrés en option), vous disposez d'un volume utile de 4,7 m<sup>3</sup>. Avec la soute (0,7 m<sup>3</sup>) vous obtenez même un volume utile de 5,4 m<sup>3</sup>.

Les ridelles et le hayon peuvent être entièrement rabattus. Le plateau de charge est à hauteur commode (à 98 cm du sol), idéale pour charger et décharger sans fatigue.

De plus, il est strié de lattes en bois dur qui assurent aux charges leur stabilité au cours du transport et les empêchent de glisser. Le plateau mesure 270 cm de long et 157 cm de large. La surface utile (ridelles et hayon rabattus) est de 4,3 m<sup>2</sup>.



La soute mesure 34 x 130 x 160 cm. Moyennant un supplément, la soute peut être livrée avec un deuxième battant.





# Le Pick-up VW à plateau élargi.

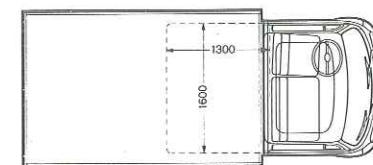
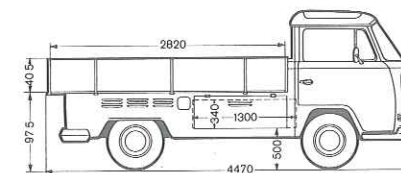
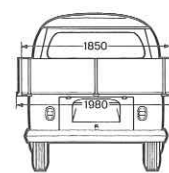
Surface utile : 5,2 m<sup>2</sup>. Charge utile : 920 kg.



Le Pick-up VW à plateau élargi est identique au Pick-up VW standard : il a une soute verrouillable, une vaste lunette arrière et une cabine à trois places.

Mais le plateau de charge est plus vaste : il mesure 2,82 m de long et 1,85 m de large.

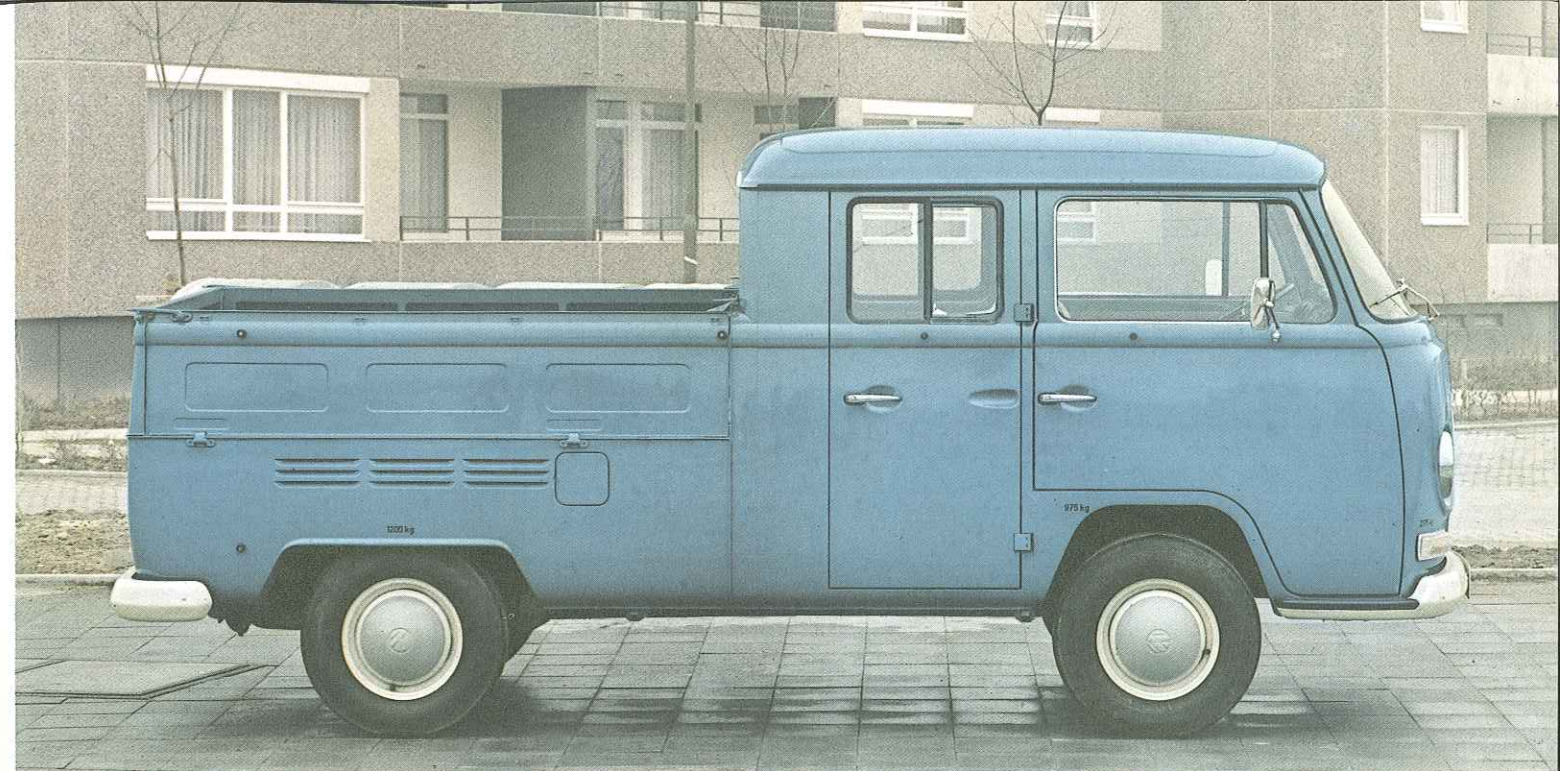
Ce véhicule est donc particulièrement identique pour les transports de marchandises encombrantes ou lourdes. Les deux ridelles et le hayon en bois peuvent être entièrement rabattus. Le plateau de ce Pick-up ne comporte ni montants ni passages de roues gênants et est à bonne hauteur. Les chargements et déchargements se font sans fatigue.





# Le Pick-up VW double cabine.

Surface utile : 2,9 m<sup>2</sup>. Charge utile : 950 kg. Places : 6 personnes.



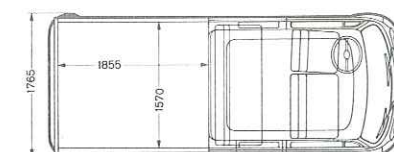
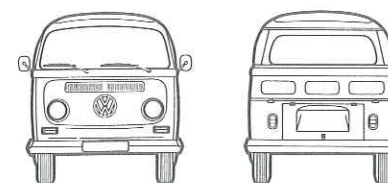
Avoir un Pick-up double cabine, c'est avoir deux voitures en une : une voiture de tourisme à l'avant et un pick-up à l'arrière. En option, ce véhicule peut vous être

livré avec bâche et arceaux. Vous disposez alors d'un volume utile de 5 m<sup>3</sup>. Le plateau de charge mesure 1,85 x 1,57 m. Ridelles et hayon se rabattent complètement.



Cette banquette offre suffisamment de place pour trois personnes. De plus, cette cabine est pourvue de deux déflecteurs et peut être chauffée séparément. Sous la banquette se trouve un coffre de rangement.

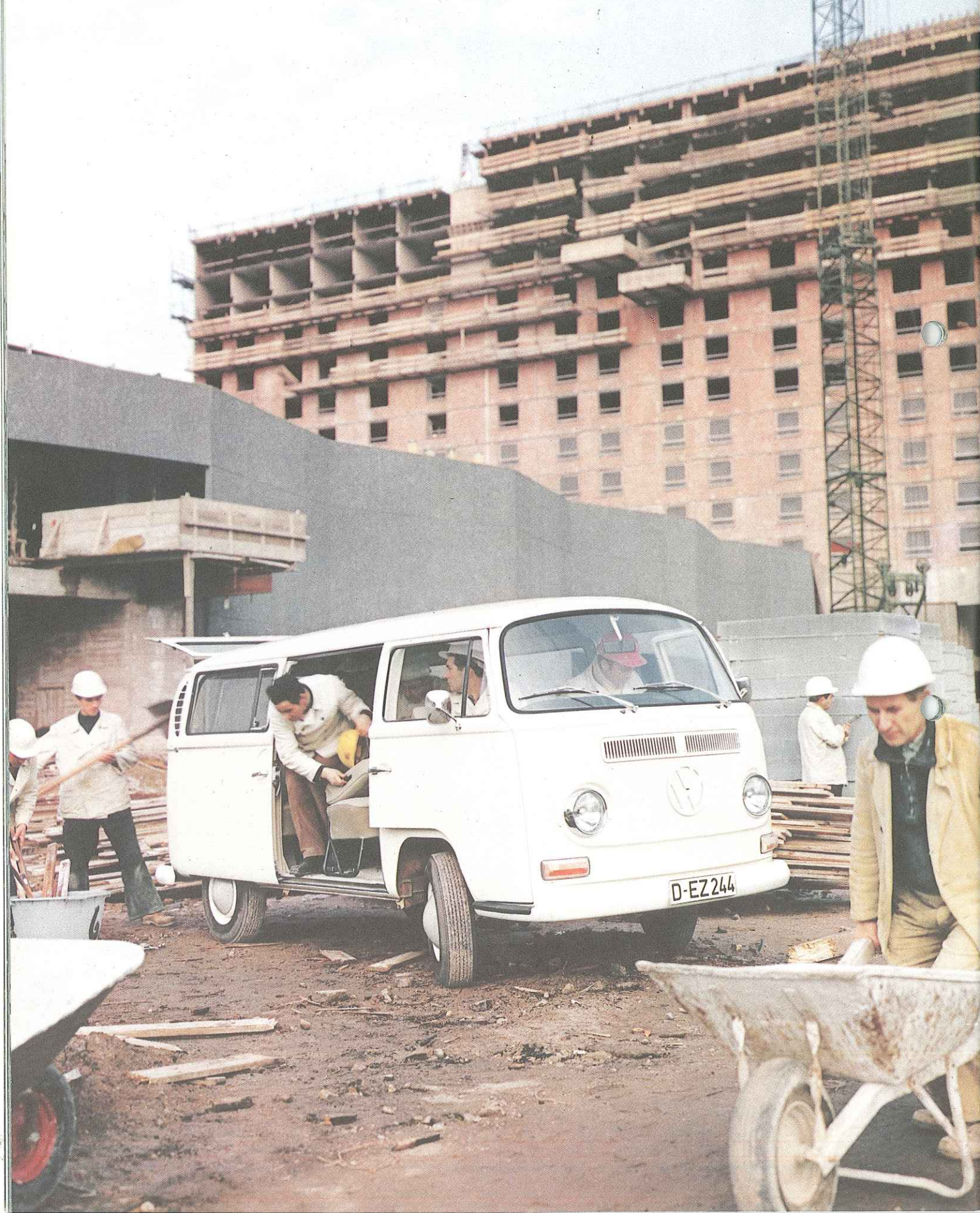
Le volume utile ne vous suffit pas ? Vous enlevez alors tout simplement la banquette et obtenez un compartiment de charge abrité et chauffé (1,8 m<sup>3</sup>). Vous pouvez, par exemple, y placer des outils ou des appareils coûteux.





# Le Combi VW.

Volume utile : 5 m<sup>3</sup>. Places : 2 ou 8 personnes.



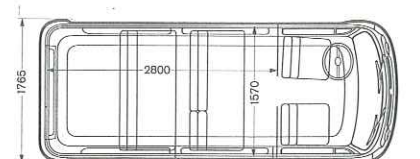
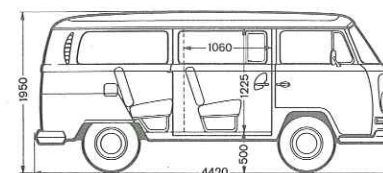
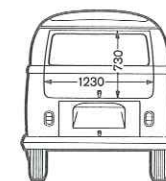
● Livrable en dix versions différentes, le Combi VW est le véhicule idéal pour le transport de personnes. La garniture des sièges en simili, les cendriers, les poignées de maintien, les patères, les plafonniers, les déflecteurs, le système efficace d'aération et de chauffage font du Combi VW un utilitaire très confortable.



● Si, au contraire, vous ne désirez transporter que de la marchandise, vous avez la possibilité d'enlever les deux banquettes arrière. Il vous suffit de dévisser les vis à ailettes... et vous avez toute la place nécessaire. Bien sûr, le Combi VW possède

aussi une large porte coulissante et une grande porte à l'arrière.

L'équipement du Combi VW diffère d'un pays à l'autre. Votre agent ou concessionnaire VW vous renseignera volontiers en détail sur l'équipement de série et sur les autres adaptations homologuées.





# Le Car VW L.

Intérieur spacieux : 6 m<sup>3</sup>, dont 1 m<sup>3</sup> pour le compartiment-bagages.



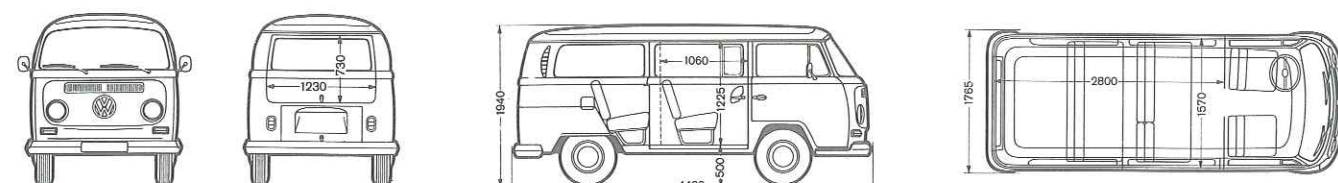
Le confort du Car VW L est celui d'une voiture de tourisme très spacieuse. Il commence avec les sièges moelleux et bien galbés, avec le puissant chauffage dosable à volonté, avec le système d'aération efficace réglable aussi bien dans le compartiment des passagers que dans la cabine. Il continue avec le toit ouvrant de vastes dimensions qui fait partie de l'équipement standard. (Il est le seul à vous offrir cet avantage sans supplément de prix.) Il se précise avec les détails d'un aménagement intérieur intelligent : déflecteurs, accoudoirs, cendriers, patères, poignées de maintien, points de fixation pour ceintures

de sécurité (à toutes les places), garnitures intérieures en simili, tapis de caoutchouc isotherme sur le plancher, etc.

Pour la sécurité, il faut noter aussi : le pont arrière à bras obliques avec transmission à doubles axes oscillants (une des constructions ne se trouvant que sur quelques voitures de sport) qui colle votre véhicule à la route à l'exemple d'une voiture de sport, la suspension à quatre roues indépendantes et les pneus à carcasse radiale.

Vous voyez ici la version de luxe.

Dans le modèle standard, le confort est un peu moins poussé. Il coûte bien sûr moins cher.





# Données techniques.

## Moteur et circuit électrique :

1600 cc, 4 cylindres à plat opposés deux à deux, placé à l'arrière. Rapport volumétrique de compression : 7,5. Puissance : 57 ch SAE à 4400 tr/mn (47 ch DIN à 4000 tr/mn). Carburateur inversé avec starter automatique. Refroidissement à air pulsé par turbine ; réglage automatique par thermostat. Refroidisseur d'huile par air. Batterie : 12 V/Ah. Dynamo à charge avancée avec capacité de 38 amp. maxi (= env. 540 W). Coupe-répétiteur de lancement.

## Transmission :

Embrayage monodisque à sec. Boîte de vitesses à 4 rapports synchronisés en marche avant, une en marche arrière avec dispositif de verrouillage (commande par levier au plancher). Différentiel et arbres de transmission à doubles axes oscillants à l'arrière.

## Châssis :

Suspension AV/AR : à barres de torsion et amortisseurs télescopiques à double effet. Suspension et guidage des roues : à l'avant, par bras longitudinaux ; à l'arrière, par bras longitudinaux et bras oscillants obliques ; chaque demi-arbre de transmission comporte à l'articulation extrême (celle qui se trouve du côté de la roue) un joint de cardan double permettant un déplacement longitudinal. Barre stabilisatrice à l'avant. Direction : avec amortisseur hydraulique et colonne de sécurité. Freins à double circuit.

Pneumatiques : Tous les Utilitaires VW, y compris le Combi VW : 7.00-14 8 PR ; Car VW : 7.00-14 6 PR ; Car VW L : 185-R 14 (pneus radiaux).

## Cotes et poids :

Les cotes et poids de chaque modèle sont indiqués sous la rubrique correspondante. Données communes : Empattement : 2400 mm. Voie AV/AR : 1385/1426 mm. Volume utile de la cabine (avec sièges) : env. 1,9 m<sup>3</sup>. Poids total autorisé : 2235 kg. (Car VW/Car VW L : 2165/2205 kg). Charge admissible AV/AR : 995/1240 kg. (Car VW/Car VW L : 995/1170-995/1210 kg). Capacité de remorquage admissible pour remorques freinées de tous types : 800 kg.

## Performances :

Vitesse de pointe : 105 km/h à 3900 tr/mn. Rampes gravies en 1ère vitesse, sur bonne route, à pleine charge : 27 % (avec surmultiplication spéciale de montagne 30 %). Consommation (essence normale) : 10,4 l aux 100 km.

## Détails d'aménagement particuliers

**Cabine :** Entièrement revêtue de matière plastique (une feuille de vinyle recouvre le plancher). Tapis de caoutchouc sur le plancher. Garniture de caoutchouc sur les passages de roues et autres garnitures isolant la cabine contre les bruits et les pertes de chaleur. Siège du conducteur réglable sur neuf positions (dossier à volonté), même en roulant. Siège du passager réglable sur deux positions. Modèles Pick-up : banquette réglable pour deux passagers. Garniture des sièges en similicuir. Verrouillage de sécurité des portières. Patères. Poignées de fermeture des portières. Rétroviseur intérieur de sécurité. Cendrier. Poignée de maintien pour passager. Système d'aération et de chauffage réglable en débit et en volume. Dégivrage efficace du pare-brise. Vide-poches. Deux pare-soleil rembourrés, pivotant également sur le côté (avec « miroir de courtoisie » sur les Cars VW). Points de fixation pour ceintures de sécurité. Lave-glace. Avertisseur lumineux. Plafonnier avec contacteurs actionnés par les portières. Signal d'alerte par clignotants. Essuie-glace à deux vitesses. Rembourrage anti-éblouissant du

tableau de bord. Jauge à essence. Accès direct au compartiment de charge ou des passagers.

**Compartiment de charge ou des passagers :** Camionnette et Combi : Porte coulissante latérale et hayon équilibré s'ouvrant vers le haut et sur toute la largeur du véhicule (cotes, voir croquis dans la partie rédactionnelle). Plafonnier. Combi (équipement additionnel) : 4 glaces latérales avec 2 déflecteurs. Chauffage par bouches au plancher (réglables de la cabine). Banquettes et garnitures latérales : voir note au bas de la page relative au Combi.

Pick-up double cabine : banquette à trois places dans la deuxième partie de la cabine, avec coffre de rangement sous le siège (0,32 m<sup>3</sup>). Portière à droite. Deux glaces fixes avec déflecteurs. Chauffage (voir ci-dessus).

Car VW : Equipement identique à celui du Combi, sauf garnissage plus confortable compris dans le prix de base. Bouches de chauffage supplémentaires et raccordement au système d'aération. Equipement plus luxueux (accoudoirs, poignées de maintien, patères, cendriers) et garnitures (voir brochure spéciale). Pick-up : soute verrouillable placée entre les deux trains roulants.

Tous les modèles : points de fixation pour les ceintures de sécurité (à toutes les places).

**Equipement supplémentaire (en option) :** Toit ouvrant métallique (sur le Combi et le Car VW, de série sur le Car VW L). Deuxième porte coulissante (pas livrable pour la Camionnette à toit rehaussé).

Porte coulissante dégagant une ouverture plus grande (sur la Camionnette à toit rehaussé seulement).

Pneus à flanc blanc (sur le Car VW).

Pneus tout terrain sans chambre (ne sont pas livrables pour le Car VW L).

Pneus radiaux tout terrain.

Bâche et arceaux pour Pick-up (pas livrable pour Pick-up à plateau élargi).

Deux phares de recul.

Banquette avant deux places au lieu d'un siège individuel (en équipement de série sur le Pick-up).

Cloison de séparation (sur la hauteur totale) avec banquette avant deux places (sur la Camionnette seulement).

Cloison de séparation (à mi-hauteur) avec banquette avant deux places (n'est pas livrable pour la Camionnette à toit rehaussé, monté en série sur le Pick-up double cabine).

Garnitures intérieures et/ou garniture de pavillon du compartiment de charge des passagers pour la Camionnette et le Combi. Appui-tête pour conducteur et passager avant (n'est pas livrable sur les véhicules avec cloison de séparation sur la hauteur totale).

Rétroviseur intérieur à position jour/nuit.

Rembourrage supplémentaire du tableau de bord.

Déflecteurs aux portières de la cabine (de série sur le Car VW L).

Troisième déflecteur dans le compartiment de charge ou des passagers sur le Combi et le Car VW.

Pare-brise en verre feuilleté.

Lunette arrière avec système de dégivrage par résistances électriques.

Bouches d'aération dans le compartiment de charge combinées avec les accoudoirs des portières de la cabine (en équipement de série sur les Cars VW).

Deux ventilateurs électriques pour le système d'aération. Bouches de chauffage pour le compartiment de charge de la Camionnette standard et de la Camionnette à toit rehaussé.

Chauffage d'appoint et complémentaire, réglé par thermostat (n'est pas livrable pour le Pick-up).

Auto-radio.

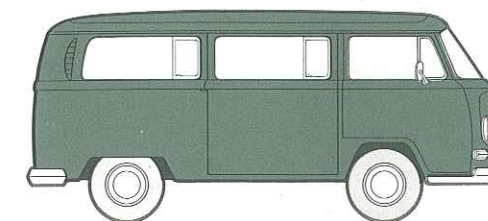
Servo-frein à dépression.

# Couleurs de série des carrosseries et des garnitures.

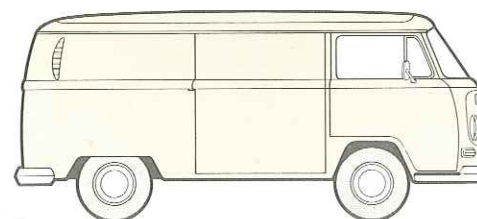
## Carrosseries

Camionnette VW  
Combi VW  
Pick-up VW  
Pick-up VW double cabine

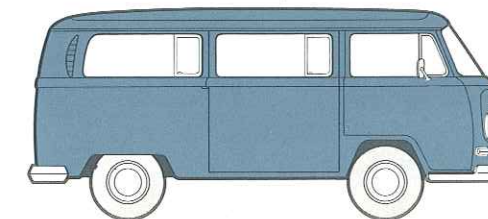
## Carrosserie Car VW



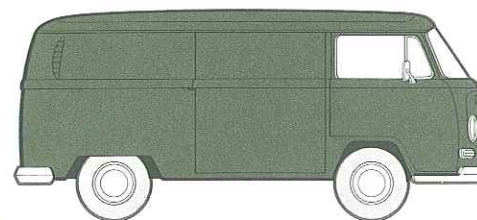
Vert delta 22 22 33 ou 22 22 40



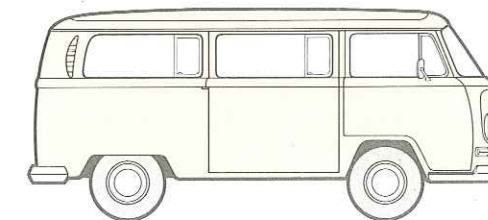
Blanc lotus 42 42 51



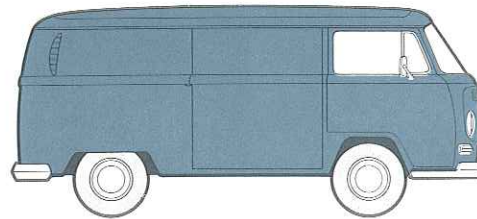
Bleu brillant 67 67 40 ou 67 67 33



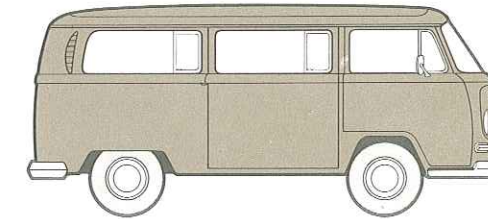
Vert velours 38 38 51



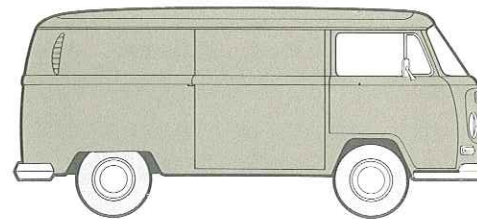
Blanc lotus 42 42 47 ou 42 42 40



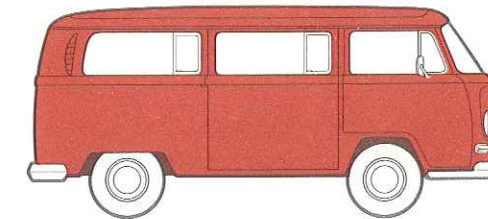
Bleu Neptune 47 47 51



Beige savane 02 02 34 ou 02 02 40



Gris pâle 41 41 51



Rouge Montana 68 68 33 ou 68 68 40

Car VW L : peinture deux tons. (Toit blanc nuages, sauf pour carrosserie blanc lotus.)

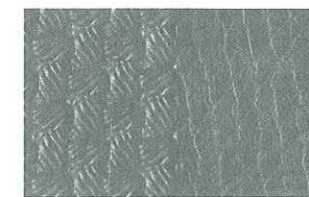
## Garnitures intérieures Car VW



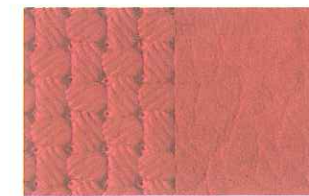
-- 33 gris clair/gris moyen



-- 34 sable clair/brun kaki



-- 40 noir



-- 47 rouge gala

Garnitures intérieures Camionnette VW Combi VW Pick-up VW Pick-up VW double cabine

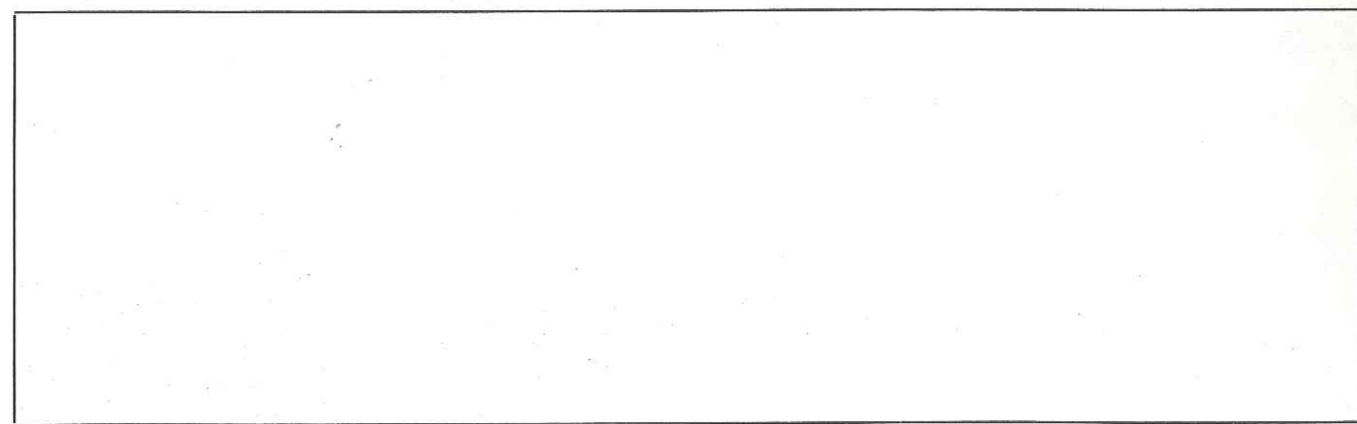


-- 51 beige foncé

\*) Consommation, majorée de 10%, pour un véhicule transportant la moitié de la charge utile autorisée et roulant, en palier, à une vitesse constante égale aux 3/4 de la vitesse de pointe.



**Vous pouvez, certes, acheter un Utilitaire VW sans en avoir pris le volant. La meilleure solution pourtant est de passer nous voir et de faire un essai. Si vos occupations ne vous le permettent pas, téléphonez-nous. Nous passerons chez vous.**



Les VW sont livrées dans 136 pays du monde. Dans ces pays, les lois sur la circulation routière et les dispositions d'immatriculation ne sont pas toutes semblables. La gamme et l'équipement des différents

modèles VW peuvent donc différer des données figurant dans ce prospectus.

Renseignez-vous auprès de votre agent VW sur la gamme des modèles VW adaptée aux prescriptions de votre pays.

**L'Utilitaire  
de ceux qui calculent  
en homme d'affaires.**

