

Jetta.





Jetta GL.

Du style et du punch.

Dans une production contemporaine qui sort rarement des sentiers battus, la Jetta représente un souffle nouveau, un acte de foi dans le progrès automobile, une anticipation sur la voiture de demain.

Elle innove dans tous les domai-

nes: styling, habitabilité, confort, performances, économie.

Sa carrosserie aérodynamique, comme sculptée par le vent, est une harmonieuse synthèse d'élégance et de virilité.

Son habitabilité est nettement supérieure aux normes de la catégorie.

Son coffre est un des plus vastes de toutes les berlines de tourisme.

Mais montez donc à bord pour un essai. Un essai complet, sollicitant à fond la puissante mécanique.

A peine installé, vous découvrez le confort de conduite Jetta: sièges anatomiques ajustés au millimètre,

direction précise et maniable, visibilité parfaite. Tout semble conçu pour l'efficacité et la détente.

Au bout de quelques kilomètres, vous expérimentez d'autres différences auxquelles vous n'êtes peut-être pas habitué.

Vous découvrez un moteur qui

bondit à la moindre accélération. Qui amortit en souplesse les variations de régime et rivalise en vitesse (sur circuit) avec bien des modèles de catégorie supérieure.

Vous constatez avec quelle obstination la nouvelle Jetta maintient son cap en ligne droite et s'accroche

à la route dans les courbes. Vous découvrez le plaisir de conduire Jetta.

Mais vous n'êtes pas au bout de vos surprises. De retour au garage, vous constatez que les minutes palpitantes que vous venez de vivre ont à peine fait baisser la jauge. Vous découvrez l'économie Jetta.



Jetta GL.

Qualité sur toute la ligne.

Pour la Jetta, Volkswagen vient de construire une nouvelle unité de production où la plupart des opérations d'assemblage et de soudure sont effectuées par des robots. Moteur et train de roulement sont montés automatiquement. Le système électrique

est vérifié par ordinateur. La fiabilité des voitures est ainsi accrue et le risque de panne diminué.

La Jetta offre aussi une protection complète contre la corrosion. Pour sa fabrication on a largement fait appel à de nouveaux alliages et à l'acier galvanisé. Les parties de la

carrosserie particulièrement exposées sont zinguées ou traitées à la peinture de zinc.

De nouveaux joints diminuent le risque de rouille sur le côté des tôles et aux points d'assemblage. Le bord des portes est colmaté par une couche de PVC qui stoppe l'humidité.

Le laquage des voitures et les traitements préparatoires font également l'objet de soins attentifs.

Les carrosseries reçoivent d'abord une couche de phosphate de zinc constituant leur première protection contre la corrosion. Puis elles sont immergées dans un bain d'apprêt.

Grâce à un procédé électrostatique, le produit s'infiltré partout, même dans les zones inaccessibles.

Vient alors la peinture à l'aide de cloches rotatives. Celles-ci projettent en quelques secondes un brouillard de laque extrêmement régulier. Puis, avant de sortir de l'atelier, les

voitures reçoivent encore une injection de cire, afin que les plus petits interstices soient obturés.

Les responsables de Volkswagen sont tellement sûrs de la qualité de la Jetta, qu'ils accordent à l'acheteur une garantie peinture de trois ans et anti-corrosion de six ans.



Jetta GL. Autoradio en option, modèle représenté sur la photo non disponible en France. En France: compte-tours sur versions essence.

De la perception à l'action.

Conduire une voiture dans le trafic actuel nécessite un esprit clair et des réflexes affûtés. Tout voir, tout prévoir, réagir vite et adroitement: telle est la règle pour garder son bonus.

Cela dépend du conducteur, mais aussi de la voiture.

Suivant la manière dont elle est conçue, elle peut raccourcir ou rallonger le temps de réponse entre la perception et l'action.

Dans ce domaine, l'organisation du poste de pilotage est un facteur déterminant. Sur la Jetta, tout est conçu pour l'efficacité.

La forme des commandes et des instruments de contrôle, leur emplacement sur le tableau de bord, sont le résultat d'études menées avec des médecins, des ergonomistes et des pilotes de compétition.

Aucun gadget qui pourrait détourner l'attention du conducteur.

Rien que le nécessaire, mais tout le nécessaire. A portée immédiate des yeux et de la main.

Et pour que les réflexes du pilote ne soient pas émoussés par une ambiance trop chaude ou trop froide, la Jetta possède le plus perfectionné des systèmes de chauffage.



Boîte de vitesses 4 + E (sauf avec moteur 55 CHI).

Avec son sélecteur ultra-sensible, son ventilateur 3 vitesses, ses diffuseurs réglables sur le tableau de bord, il permet un dosage précis du flux d'air et sa répartition uniforme dans l'habitacle.

De plus, son efficacité ne dépend pas de la vitesse de la voiture.



Golf GL. Autoradio en option, modèle représenté sur la photo non disponible en France.

Ce que confortable veut dire.

Pas la peine d'être expert pour s'en apercevoir: le confort de la Jetta se situe nettement au-dessus des normes de la catégorie.

Conducteur et passagers disposent d'une place généreuse. Dans tous les sens: largeur, profondeur et

hauteur. On peut s'asseoir à trois à l'arrière sans être serrés.

Les sièges ont été dessinés pour soutenir l'ensemble du corps, y compris les cuisses et les épaules. Leur rembourrage, ni trop ferme ni trop élastique, procure une réelle sensation de bien-être.

Mais le confort est aussi une question d'ambiance, d'harmonie. De ce point de vue la Jetta peut rivaliser sans complexes avec certains modèles dits «de prestige».

Plancher revêtu de moquette, habillages assortis, portières et côtés capitonnés, accoudoirs à toutes les

places: la Jetta est un univers de douceur et d'élégance.

Et aussi de silence. La nouvelle silhouette aérodynamique supprime en grande partie les sifflements d'air autour de la carrosserie. Les paliers des essieux amortissent les bruits de roulement. L'habitacle et le compar-



Coffre géant de 660 litres (mesuré au moyen de billes).

timent-moteur sont tapissés d'enveloppes d'insonorisation à fort coefficient absorbant.

Enfin, le coffre. Il est un des plus vastes de toutes les voitures. Son seuil surbaissé facilite le chargement. Son plancher bien plat permet de profiter du moindre cm.

Une souveraine maîtrise technique.

La Jetta est une remarquable illustration de la suprématie technique Volkswagen. Ses équipements mécaniques représentent une sorte de synthèse idéale des technologies les plus avancées.

Les moteurs. Qu'il s'agisse des variantes à essence (55, 75 et 90 CH), du Diesel ou du turbo-Diesel, ils ont en commun la vivacité, la souplesse et l'économie (ne parlons pas de la robustesse, elle est légendaire).

Leurs performances sont élevées, mais leur consommation demeure toujours raisonnable.

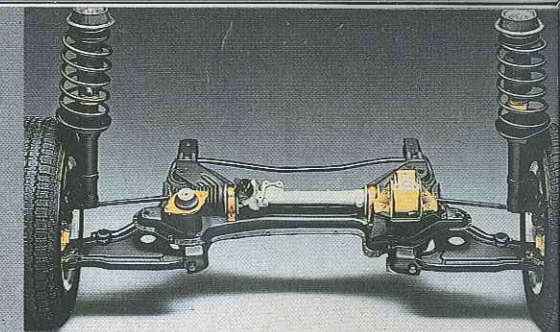
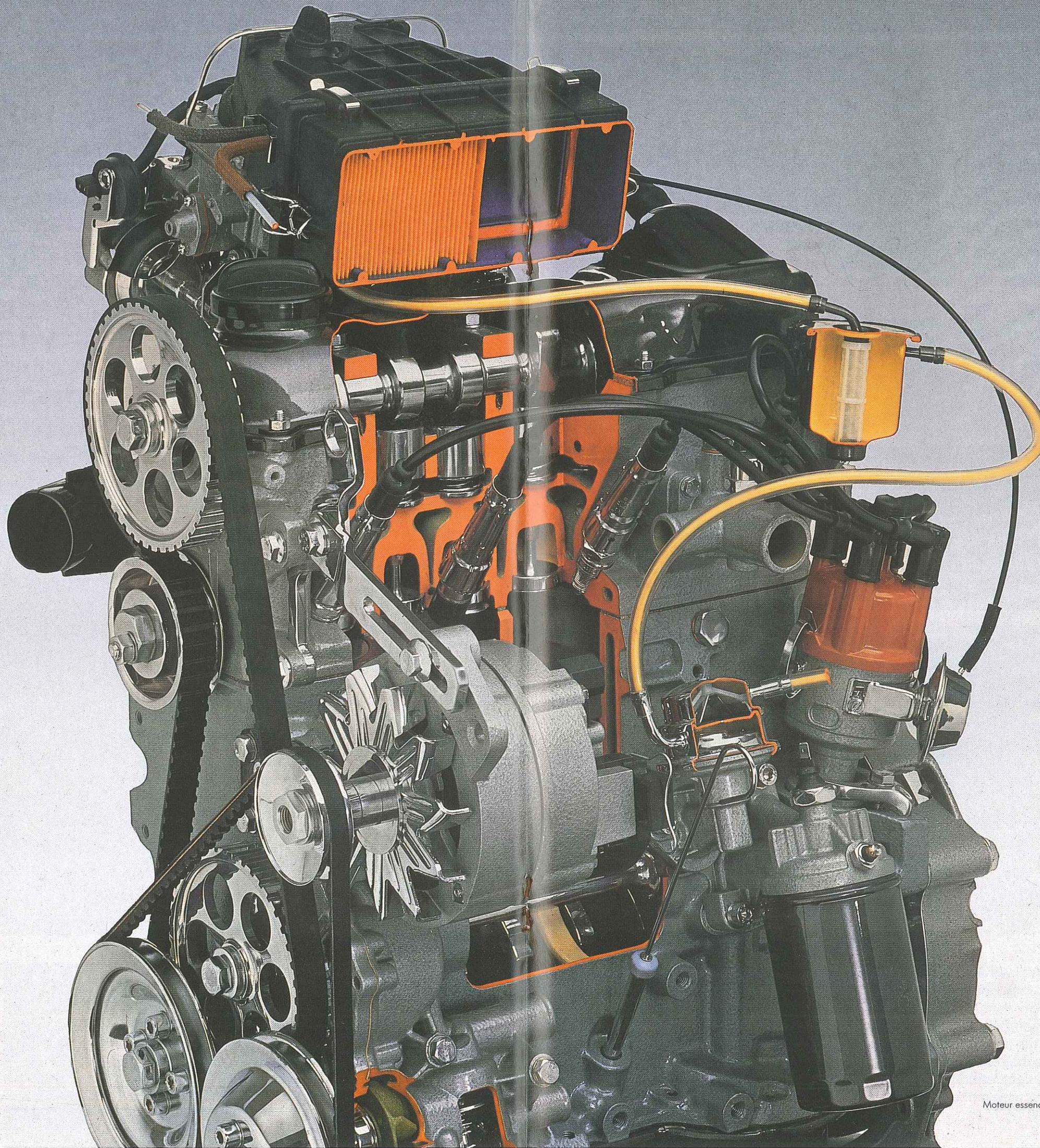
Par exemple le turbo-Diesel. Il monte à 158 km/h (sur circuit) et se contente pourtant de 4,2 litres de gazole à 90 km/h, 6,0 à 120 km/h et 6,0 en ville.

Le train de roulement. Autre pièce maîtresse de la technologie Volkswagen. Le train avant bénéficie du déport négatif du plan des roues, qui permet à la voiture de rester en ligne quelles que soient les inégalités du revêtement.

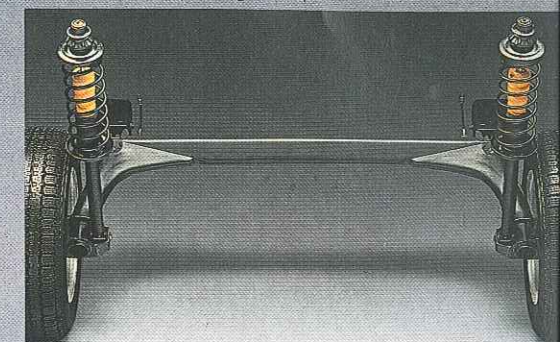
Le train arrière à bras tirés est un des plus performants du monde. Il possède des paliers auto-correcteurs de trajectoire qui s'opposent aux effets de la force centrifuge en courbe. Résultat: une tenue de route extrêmement sûre, même à grande vitesse.

Le freinage La Jetta est équipée d'un double-circuit en diagonale avec disques à l'avant, tambours à compensation automatique de jeu à l'arrière et servo-frein.

Ces équipements sont adaptés en dimensions aux performances élevées de la voiture. Le double circuit est un élément de sécurité: en cas d'incident sur l'un des circuits, l'autre conserve une capacité de freinage suffisante, répartie symétriquement entre les deux essieux.



Train avant avec déport négatif du plan des roues.



Train arrière à bras tirés.



Articulation des arbres de roues.



Freins à disques du train avant.



Jetta C. En France, disponible seulement en version 4 portes.



Jetta CL. En France: deux rétroviseurs extérieurs.



Jetta GL. En France: deux rétroviseurs extérieurs réglables de l'intérieur.

Version confort: Jetta C.

Bien qu'étant la première version de la gamme, la Jetta C est déjà mieux équipée que beaucoup de concurrentes.

Sa carrosserie sobre, sans chromes ni fantaisies décoratives, allie l'élégance à la sportivité.

A l'intérieur, tous les équipements qui rendent la route plus agréable: sièges anatomiques, appuis-tête à l'avant, habillages solides et élégants, épaisse moquette, volant de sécurité enrobé de mousse, système de ventilation-chauffage 3 vitesses avec commandes éclairées.

Version standing: Jetta CL.

La Jetta du juste milieu. Extérieurement quelques touches de chromes, un second rétroviseur extérieur et surtout de larges bandes latérales de protection.

A l'intérieur, un confort plus cossu et une technique plus raffinée.



Jetta C. Autoradio en option, modèle représenté sur la photo non disponible en France.



Jetta CL. Autoradio en option, modèle représenté sur la photo non disponible en France.



Jetta GL. Autoradio en option, modèle représenté sur la photo non disponible en France.

Les équipements s'enrichissent par exemple d'une montre à quartz, d'un totalisateur kilométrique journalier, d'une commande de balayage intermittent sur l'essuie-glace, d'une moquette velours, de vide-poches de portières, d'un vide-poches sur le tunnel central.

Version luxe: Jetta GL.

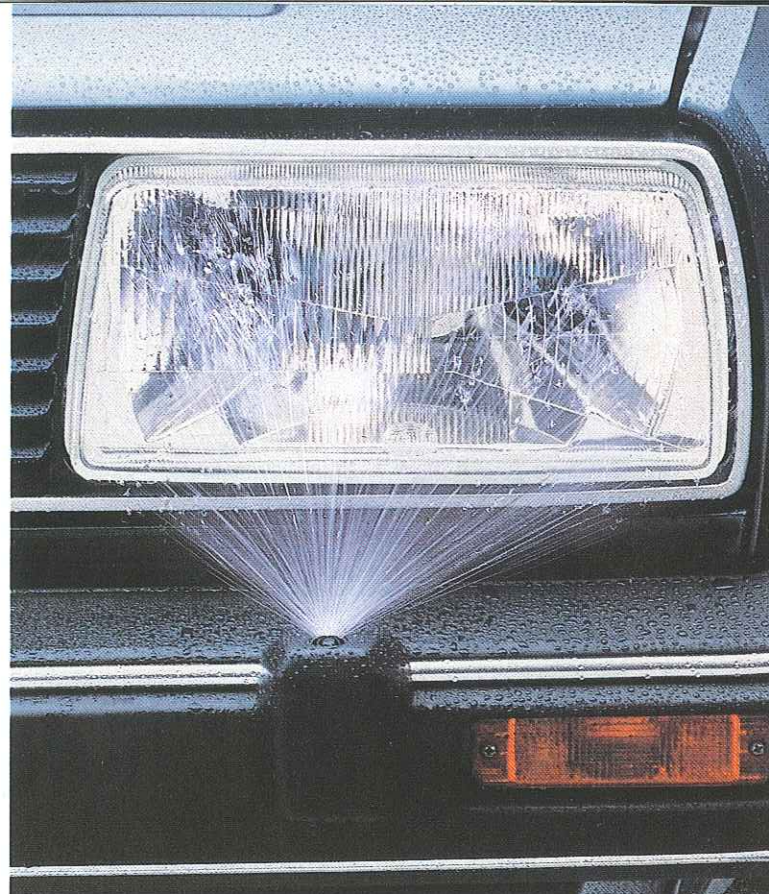
Par sa prestance et la richesse de ses équipements, elle rivalise à son avantage avec bien des modèles de catégorie supérieure.

Tissu et moquette sont de toute première qualité. Le coffre est entièrement habillé.

Les équipements offrent tout ce que l'on attend d'une voiture de ce niveau: console centrale, boîte à gants éclairée, miroir de courtoisie sur les deux pare-soleil, rétroviseurs extérieurs réglables de l'intérieur, plafonnier à temporisation, éclairage indépendant dans le coffre.



Toit ouvrant avec coupe-vent.



Lave-phares.



Compte-tours. En série sur GL essence et Carat.



Boîte de vitesses automatique.



Jantes en alliage 6 J x 14.



Jantes en alliage 5 1/2 J x 13.



Habillages intérieurs en cuir (sauf C et CL).



Appuis-tête à l'arrière (en série sur Carat).

En série ou en option? La politique de Volkswagen est claire.

Dans certaines régions, on préfère certainement les sièges chauffants aux toits ouvrants. Sur la Côte d'Azur, les phares anti-brouillard ne sont pas d'une importance vitale.

Une fois apaisées les impatiences de la jeunesse, on échangerait volontiers son volant-sport contre une direction assistée. Autant d'automobilistes, autant de cas particuliers.

Dans le domaine des équipements, la politique de Volkswagen est claire: vous offrir en série tout ce

qui contribue au plaisir de conduire, mais ne pas vous imposer un superflu dont vous n'avez peut-être que faire.

Comme vous pouvez le constater dans les pages précédentes et suivantes, les Jetta de série sont déjà supérieurement équipées. De plus, elles vous offrent un choix complet

et gradué de versions, de la plus fonctionnelle (Jetta C) à la plus sophistiquée (Jetta Carat).

Mais si vos habitudes, votre standing ou votre conception de l'automobile, rendent indispensables ces petits superflus sans lesquels la vie serait bien triste, consultez la liste

des options d'usine et accessoires chez votre concessionnaire. Vous y trouverez d'innombrables idées.

Idées sportives: jantes en alliage, volant 4 branches, sièges-sport.

Idées sophistiquées: installations stéréo haute fidélité, accessoires de personnalisation etc.

Idées confortables: boîte automatique, direction assistée, climatisation, toit ouvrant, sièges chauffants, habillages en cuir.

Les équipements ci-dessus ne sont donnés qu'à titre indicatif. Consultez votre concessionnaire pour savoir s'ils sont disponibles en France.



Jetta Carat. En France: jantes en alliage, vitres teintées vertes et deux rétroviseurs extérieurs à réglage et dégivrage électriques.

Jetta Carat. Parmi l'élite des voitures d'aujourd'hui.

Extérieurement, elle se reconnaît à ses teintes de carrosserie métallisées, ses jantes en alliage léger, ses vitres teintées vertes, ses rétroviseurs extérieurs à réglage et dégivrage électriques, ses pare-chocs dans la

couleur de la carrosserie (avec certaines teintes seulement), son déflecteur d'essuie-glace.

Son moteur est un puissant 4 cylindres 90 CH qui monte (sur circuit) à 176 km/h et ne consomme pourtant que 5,9 litres de super à 90 km/h, 7,7 à 120 km/h et 9,2 en ville.



A l'intérieur, tout est conçu pour le plaisir de l'œil et la détente du corps: sol recouvert de moquette velours, portières et côtés habillés d'un tissu assorti à celui des sièges, appuie-tête à toutes les places, accoudoir central repliable à l'arrière.

Le pilote bénéficie de multiples



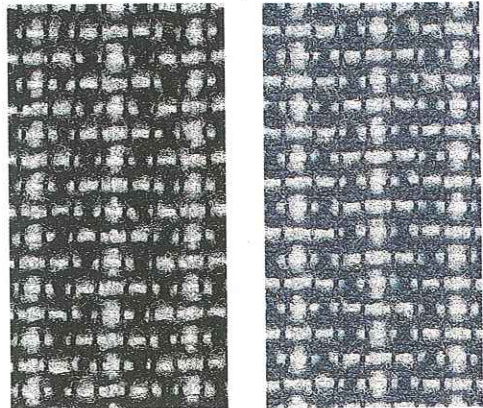
Rangement pour les skis.

raffinements haut de gamme: volant et pommeau de levier de vitesses gainés de cuir, direction assistée, ordinateur de bord, lève-glaces électriques, verrouillage central des portières.

Et même un tunnel pour les skis ou les cannes à pêche.

Habillages des sièges et teintes de carrosseries

Jetta C
Tissu motif tweed-perle



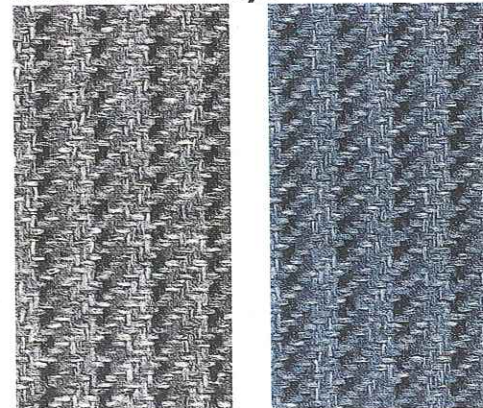
Noir/Blanc AB Baléares AC

Jetta CL
Tissu motif tweed-color

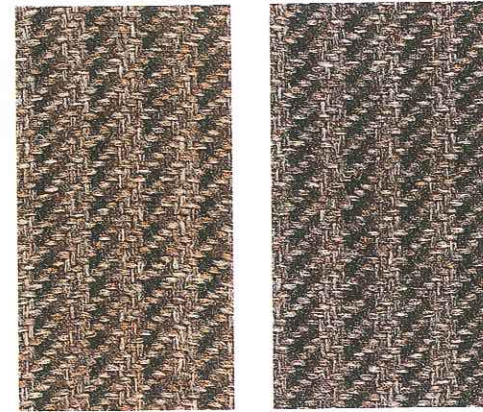


Noir/Blanc BG Baléares BL Saiga BK Aubergine BM

Jetta GL
Tissu motif twill rayé

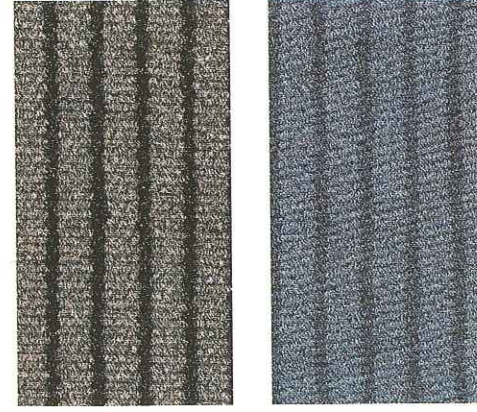


Gris/Noir EA Baléares ED



Saiga EM Aubergine EV

Jetta Carat
Velours



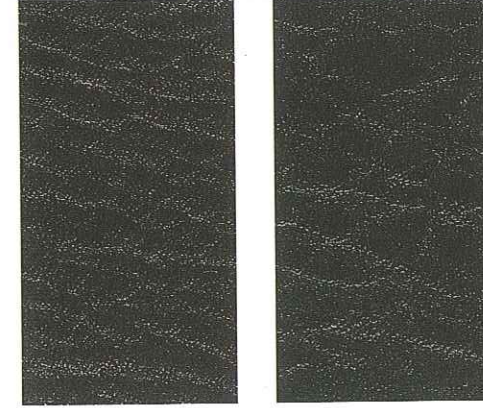
Noir/Argent HN Baléares HP

Jetta C
Simili-cuir*



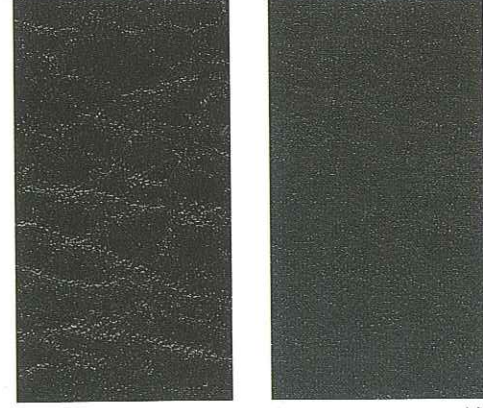
Saiga HX Noir LR

Jetta CL
Simili-cuir*



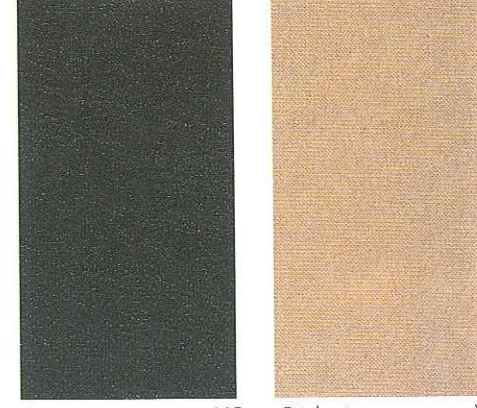
Noir MD Noir QH

Jetta GL
Simili-cuir*



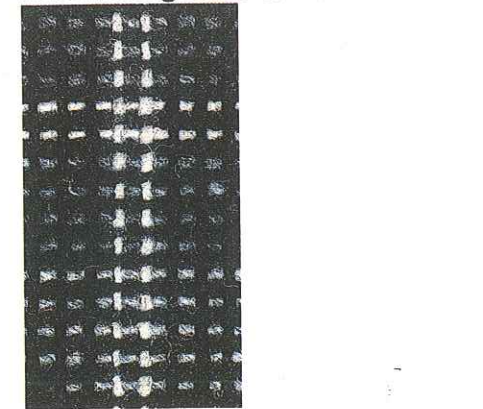
Noir VC Bédouin YA

Jetta GL, Carat
Cuir*



Noir VC Bédouin YA

Jetta C, CL, GL - sièges sport*
Tissu motif grands carreaux



Noir/Argent ZX

Jetta Carat - sièges sport*
Velours à rayures

- Noir/Argent WY
- Baléares WR
- Saiga WS

* En option.



Commandes spéciales.
Certaines versions de la Jetta, certains équipements, certaines teintes de carrosserie, certains habillages intérieurs ne sont disponibles qu'en commande spéciale, avec délais de livraison plus importants.
Les teintes de carrosserie et habillages de sièges en commande normale figurent dans le tableau ci-dessous.
* Teintes de carrosserie en option. Certaines de celles-ci sont proposées en série sur la Jetta Carat.
Votre concessionnaire V.A.G vous renseignera.

Concordance des tableaux de bord, des habillages de sièges et des teintes de carrosseries.	Versions	Jetta C	Jetta CL	Jetta GL	Jetta Carat
	Tableau de bord	Noir	Assorti	Assorti	Assorti
	Sièges	Tweed-perle	Tweed-color	Twill rayé	Velours
Teintes de carrosserie	Blanc Alpin P1	Noir/Blanc	Gris	Gris	Gris
	Bleu Marine J2	Bleu/Blanc	Baléares	Gris	Gris
	Rouge Gambie H2	Noir/Blanc	Saiga	Saiga	-
	Rouge Cordobès* G6	Noir/Blanc	Gris	Gris	Gris
	Turquoise* U6	Noir/Blanc	Gris	Gris	Gris
	Gris Atlas* R4	Noir/Blanc	Gris	Gris	Gris
	Gris Quartz* U2	Noir/Blanc	Gris	Gris	Gris
	Vert Lhasa* W1	Noir/Blanc	Saiga	Saiga	Gris
	Bleu Stratos* Y9	Bleu/Blanc	Baléares	Gris	Gris
	Argent* Z4	Noir/Blanc	Gris	Gris	Gris
	Argent Polaire* Z5	Noir/Blanc	Gris	Gris	Gris
Noir* A1/9000	Noir/Blanc	Gris	Gris	Gris	
Rouge Titien* W4	Noir/Blanc	Gris	Gris	-	

Le service V.A.G

Votre concessionnaire V.A.G: un professionnel sur qui vous pouvez compter.

Le réseau V.A.G est un des plus importants de France. Il compte plus de 800 concessionnaires et agents. Ce sont des professionnels qui ont fait leurs preuves. Dans tous les domaines: dynamisme, qualité du service, compétence technique.

Leur objectif n'est pas de vous vendre une voiture coûte que coûte, mais de bien vous accueillir, bien vous conseiller et vous faciliter votre vie d'automobiliste.

Les garanties V.A.G

● Voiture garantie un an, sans limite de kilométrage. En achetant une Volkswagen vous achetez une voiture de haute qualité, fabriquée dans

des ateliers qui comptent parmi les plus modernes du monde.

● Carrosserie garantie 6 ans contre la corrosion d'origine interne. Avant d'être laquée, une Volkswagen subit d'innombrables traitements anti-corrosion: phosphatage, immersion totale dans un bain d'apprêt électrolytique, application d'enduit sous le plancher et dans les passages de roues, obturation des joints au PVC, colmatage des cavités, injection de cire chaude.

● Peinture garantie 3 ans contre les défauts d'application. Chez Volkswagen, le laquage des voitures est en grande partie effectué par des automates. On obtient ainsi une qualité uniforme et durable.

● Interventions d'atelier garanties 1 an sans limite de kilométrage.

La qualité V.A.G

Volkswagen veille à la qualité de son service autant qu'à celle de ses voitures. Les interventions d'atelier sont effectuées au moyen de techniques modernes par des mécaniciens très qualifiés. Vous trouverez auprès de chaque concessionnaire un stock important de pièces de rechange d'origine. Un Service-Express effectue les réparations urgentes en un temps record.

Le financement V.A.G

Quels que soient vos besoins, qu'il s'agisse d'un usage privé ou professionnel, votre concessionnaire vous proposera au choix une formule de crédit personnalisé ou de location-vente. Rapidement et sans formalités compliquées.

Version*	Moteur	Boîte de vitesses	Puiss. admin.	Accél. en sec. 0 à 100 km/h	Vit. max. en km/h	Consommation en litres/100 km			Carburant
						90 km/h	120 km/h	en ville	
Jetta C	55 CH/40 kW Essence	4	6	17,2	151	5,4	7,2	7,5	ordinaire
	75 CH/55 kW Essence	4	7	13,4	165	5,9	7,5	8,7	ordinaire
	54 CH/40 kW Diesel	4 + E	5	19,3	148	4,3	6,1	6,6	gazole
Jetta CL	75 CH/55 kW Essence	4 + E	6	13,4	167	5,4	7,0	8,7	ordinaire
	54 CH/40 kW Diesel	4 + E	5	19,3	148	4,3	6,1	6,6	gazole
	70 CH/51 kW Turbo-D	4 + E	4	15,0	160	4,2	6,0	6,0	gazole
Jetta GL	90 CH/66 kW Essence	4 + E	7	11,1	178	5,9	7,7	9,2	super
		autom.	8	13,3	173	7,4	9,1	10,2	super
	70 CH/51 kW Turbo-D	4 + E	4	15,0	160	4,2	6,0	6,0	gazole
Jetta Carat	90 CH/66 kW Essence	4 + E	7	11,1	178	5,9	7,7	9,2	super

* Il existe d'autres versions en commande spéciale. Veuillez consulter votre concessionnaire V.A.G.



Jetta. Année-modèle 1985. Chez votre concessionnaire V.A.G.

