



**Voici le
principal avantage
de l'Utilitaire-VW:**

**il apporte,
il transporte,
il rapporte.**

950 kg

VOLKSWAGENWERK AG WOLFSBURG

**Il
transporte**

**facilement
les objets encombrants**



La Camionnette-VW, avec son volume de 4,8 m³, offre beaucoup de place pour les objets encombrants. Et le chargement des objets encombrants se fait facilement.

Car la garde au sol est réduite et la vaste porte coulissante, installée moyennant supplément, ne vous gêne jamais et permet de charger dans un espace réduit.

**et il
transporte**

**rapidement
les petits colis.**

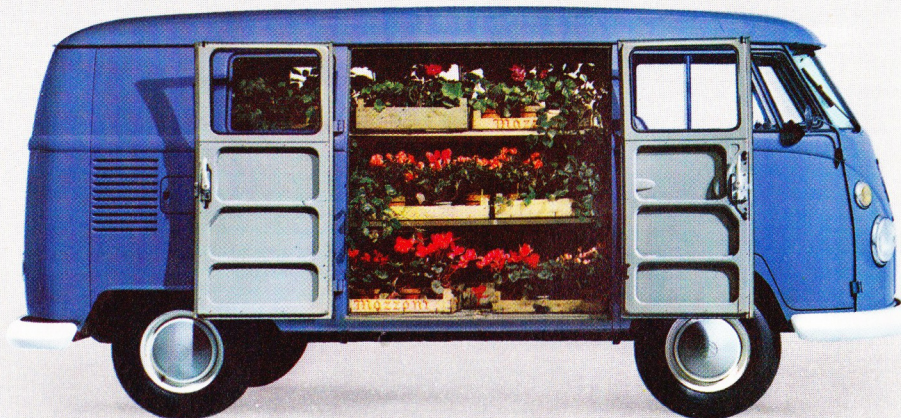


La Camionnette-VW est rapide et maniable (comme chaque Utilitaire-VW). Car elle a seulement 21 centimètres de plus en longueur que la Volkswagen 1200.

Elle se faufile dans le trafic le plus dense. La porte à double battant, montée en série, s'ouvre côté trottoir, vous permettant de charger en toute sécurité.

**Il
transporte**

**en sécurité
les marchandises fragiles**



Dans le Combi-VW le chargement se trouve placé dans la partie la mieux suspendue du véhicule: exactement entre les deux essieux.

Le chauffage à réglage progressif et le système d'aération spécial assurent au chargement une température toujours constante.

**et il
transporte**

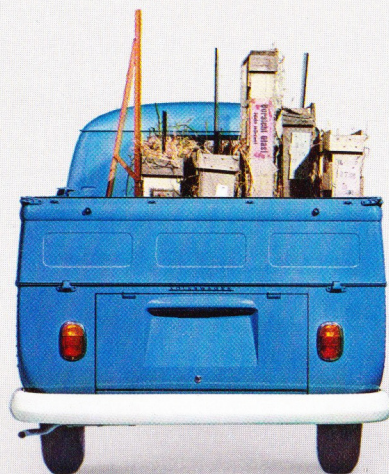
**en sécurité
huit personnes.**



Le Combi-VW se transforme aussi en voiture particulière (si vous le désirez). Les banquettes sont rapidement montées et démontées. Il est équipé (comme

chaque Volkswagen) de roues à suspension indépendante, et de freins puissants qui réagissent à la moindre pression exercée sur la pédale.

**Il
transporte**



**avec ménagements
les produits délicats**

Le Pick-Up VW (comme chaque Utilitaire Volkswagen) a trois éléments de suspension. Premièrement: ses barres de torsion. Deuxièmement: ses butées pro-

gressives en caoutchouc. Troisièmement: ses pneus surdimensionnés. Le résultat? La même qualité de suspension que sur une voiture particulière.

**et il
transporte**

**rapidement
les denrées périssables.**

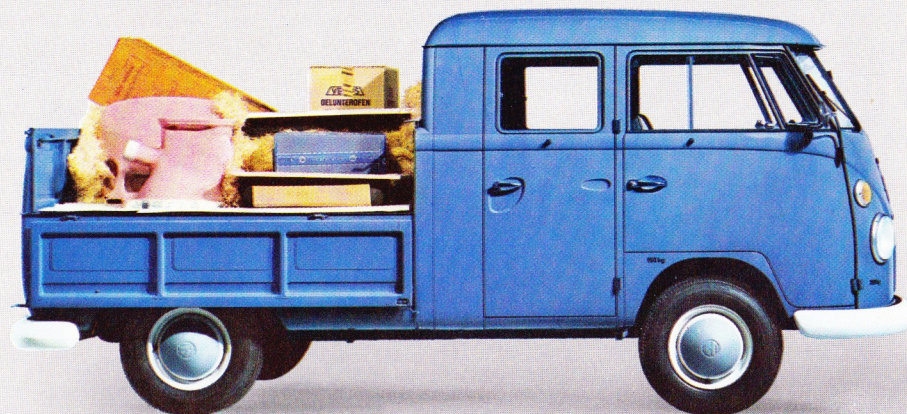


Le Pick-Up VW est plat. Son chargement se fait rapidement. Les ridelles et le hayon peuvent être rabattus sans que les montants fassent obstacle.

Le moteur, refroidi par air, démarre immédiatement (comme sur chaque Volkswagen) par n'importe quel temps. Il ne chauffe jamais et ne gèle jamais.

**Il
transporte**

**rationnellement
les marchandises encombrantes**

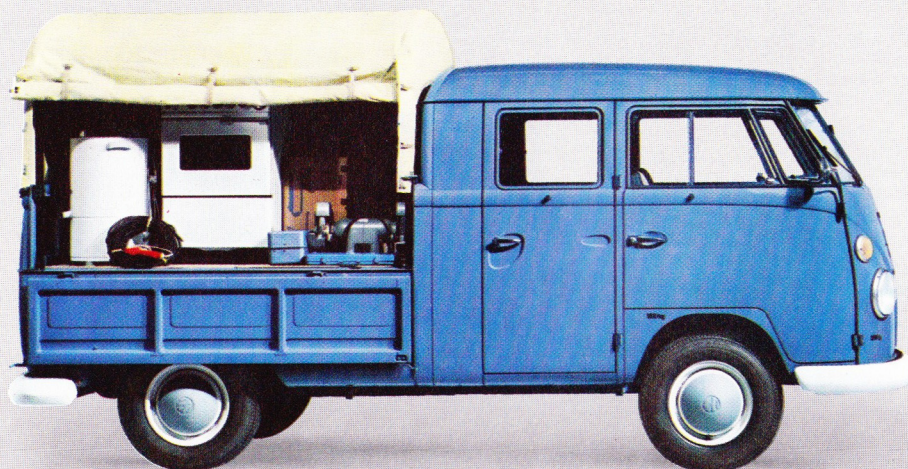


La Double-Cabine VW contient plus qu'une moitié de Pick-Up VW. Elle peut transporter 940 kg de marchandises: matériel, outils, radiateurs de chauffage.

La Double-Cabine VW contient plus qu'une moitié de Combi-VW. Six personnes trouvent place dans les deux cabines: ouvriers, maçons, installateurs.

**et il
transporte**

**avec ménagements
les marchandises de valeur.**

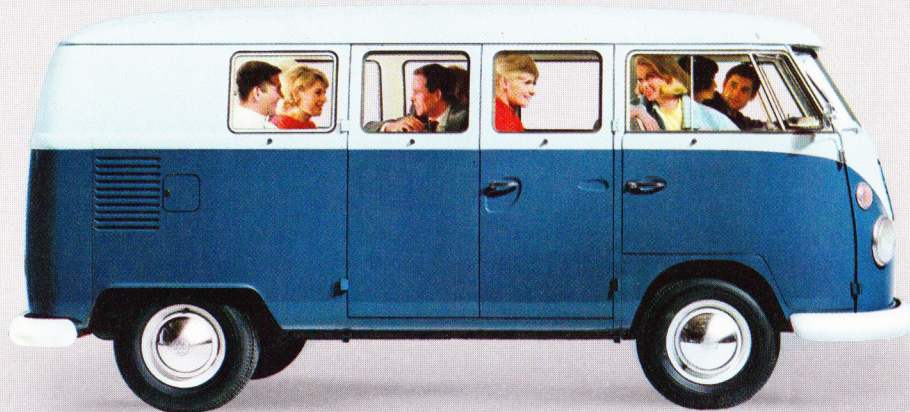


Le chargement de la Double-Cabine VW (comme sur le Pick-Up) peut être protégé par une bâche (moyennant supplément) de la pluie, du soleil et du vent.

Qu'obtenez-vous en enlevant la banquette et les caisses d'outils de la cabine arrière? Un espace supplémentaire, chauffé, pour les marchandises délicates.

**Il
transporte**

**avec exactitude
les voyageurs pressés**

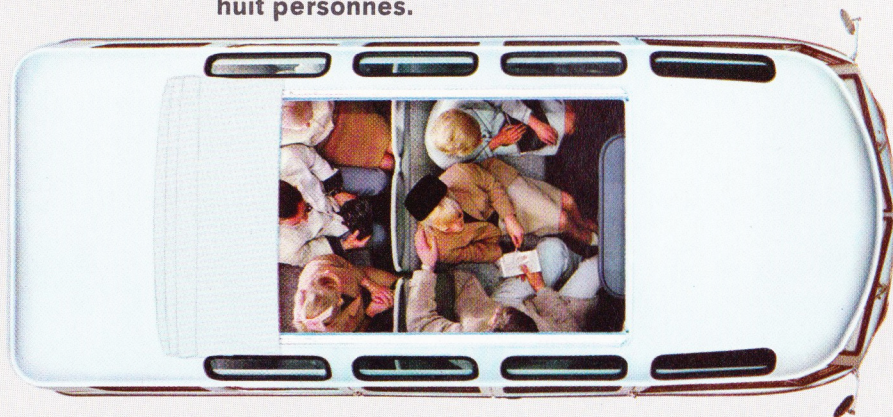


Sur le Car-VW (comme sur chaque VW) la vitesse maxima et la vitesse de croisière sont les mêmes. Ce qui permet de réaliser une moyenne élevée.

Grâce aux grandes portes, les passagers peuvent rapidement monter et descendre. Les bagages sont rapidement chargés par le battant arrière.

**et il
transporte**

**confortablement
huit personnes.**



Le Car-VW, Modèle De Luxe, est particulièrement confortable et élégant. Il est équipé d'un toit ouvrant, de lanterneaux sur les côtés du pavillon, de baguettes

chromées à l'extérieur, de butoirs en caoutchouc sur les pare-chocs. Et en outre, d'un système d'aération spécial et d'un chauffage efficace.

**Il roule,
avec son moteur de 42 chevaux**



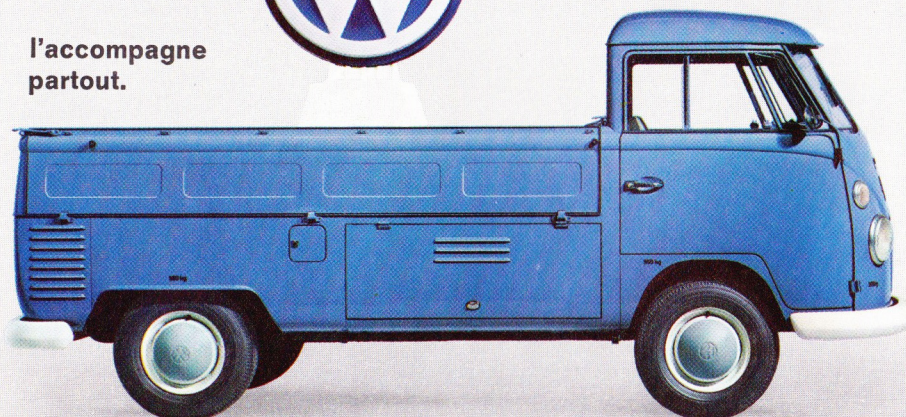
**placé à l'arrière,
refroidi par air.**

Qui ne peut pas bouillir et qui ne peut pas geler. Car il n'a pas besoin de radiateur, d'eau de refroidissement, de durites, de pompe à eau, d'antigel.

Qui plaque au sol les roues motrices. Qui, grâce à la course réduite de ses pistons a une grande réserve de puissance: d'où, usure moindre et longévité accrue.

**Et son Service
Après-Vente**

**l'accompagne
partout.**



Le Service Après-Vente existe dans 136 pays du monde. Avec, au total, plus de 7500 ateliers-Volkswagen. Un personnel spécialisé, expérimenté, prend soin de

chaque Volkswagen. Avec un outillage spécial et des pièces VW d'origine.
(Calculés au plus juste, les prix sont modérés.)



VOLKSWAGENWERK AG WOLFSBURG