

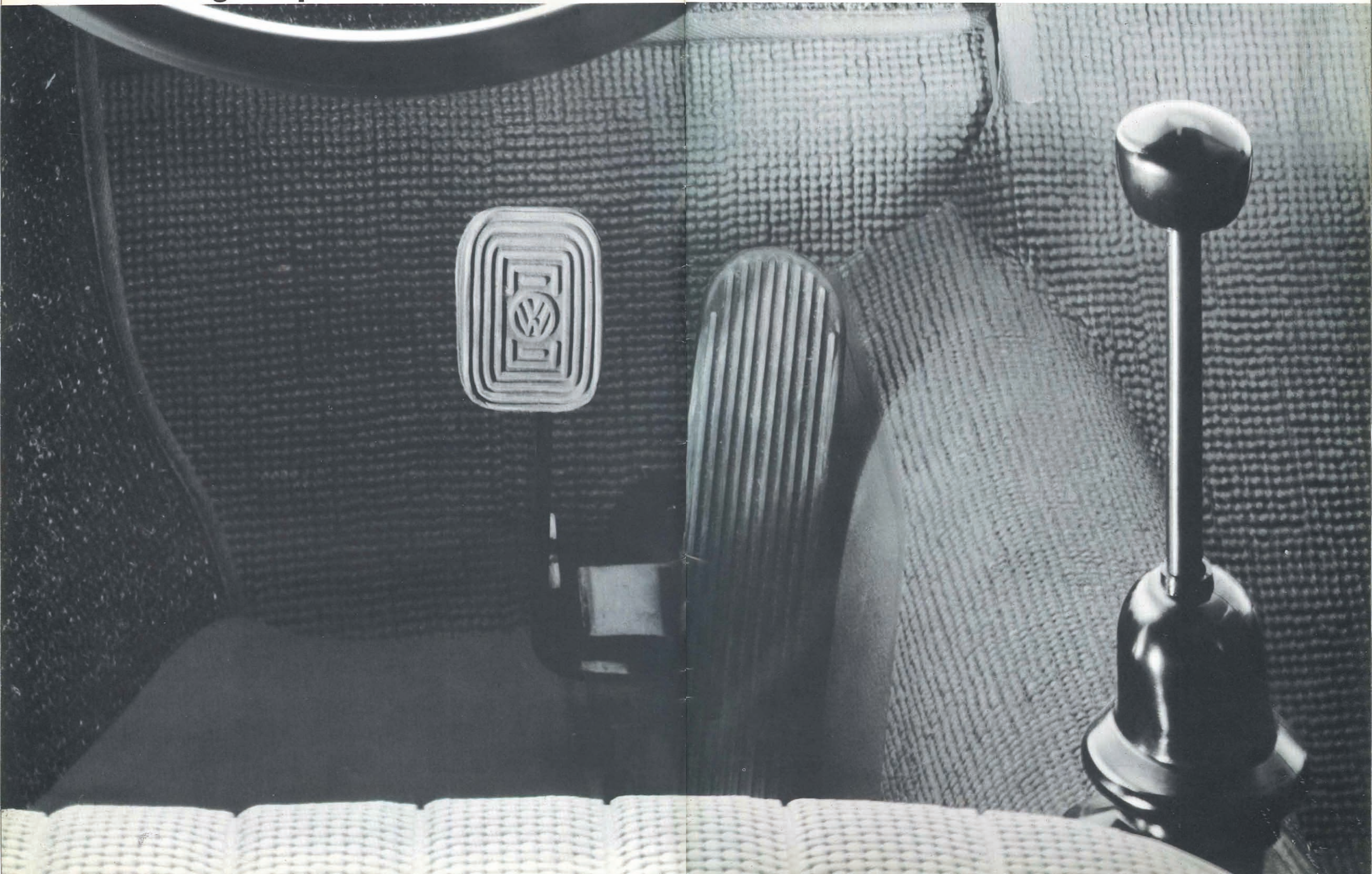
La « coccinelle » la plus révolutionnaire.



La nouvelle VW Automatic.

**Une pédale en moins :
un avantage en plus.**

**Pas de levier de vitesse,
mais un levier sélecteur.**



Quels sont les avantages de l'automatisme ?



Vous vous installez au volant ...



... et vous restez dans cette position



... et vous restez dans cette position



... et vous restez dans cette position



... vous sélectionnez (sans embrayer) la position démarrage/accélération (2^{me} rapport) ...



... et vous restez dans cette position



... et vous restez dans cette position



... et vous restez dans cette position



... vous démarrez ...



... et vous restez dans cette position



... et vous restez dans cette position



... et vous restez dans cette position



... et vous restez dans cette position



... jusqu'à ce que la circulation devienne normale



... et vous restez dans cette position



... et vous restez dans cette position



... et vous restez dans cette position



Vous sélectionnez alors (sans embrayer) la position normale ... (3^{me} rapport)



... et vous restez dans cette position



... et vous restez dans cette position



... et vous restez dans cette position



... et vous restez dans cette position



... et vous restez dans cette position



... et vous restez dans cette position.

Résultat:

La pédale d'embrayage est devenue superflue. Pour démarrer, pour accélérer en coup de fouet et pour circuler dans le trafic intense, vous sélectionnez la position de démarrage et d'accélération (2^{me} rapport), pour toutes les autres situations normales, vous sélectionnez la position normale (3^{me} rapport). Pour les cols escarpés, vous avez encore une autre position à votre disposition (1^{er} rapport), vous ne l'utiliserez que si vous êtes un fervent de la haute montagne.

L'automatisme apporte vraiment un confort de conduite, apprécié aussi bien par les conducteurs sportifs que par les partisans d'une conduite « relaxe ». Vous n'avez, en effet, à vous occuper que de la circulation, rien d'autre.

En outre, vous pouvez vraiment imposer à votre VW Automatic votre style personnel de conduite. De l'allure de croisière à l'accélération en coup de fouet, la VW Automatic répond instantanément à toutes les situations et à tous vos désirs.

Vous conduisez votre voiture par le simple jeu de l'accélérateur. Si seulement tout était aussi simple dans la vie !



La VW Automatic : une voiture de grande sécurité.

Vous pouvez examiner de près une Volkswagen : tout est conçu pour vous offrir le maximum de sécurité. Jusqu'à la plus petite pièce, tout est étudié pour résister aux plus dures épreuves. Chaque détail témoigne du sérieux de sa fabrication.

La VW Automatic est la «coccinelle» la mieux adaptée aux prescriptions de sécurité que l'on n'ait jamais construite.

– Freins à double circuit (le liquide circule dans deux circuits indépendants) : en cas de défaillance de l'un des circuits, l'autre continue de fonctionner normalement.



* Système de sécurité à la direction.

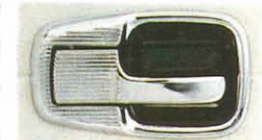
– Système de sécurité à la direction : en cas de tamponnement, la colonne de direction se plie en accordéon. Le volant à moyeu décalé est en matière souple.

– Pont à double articulation : comme la Porsche et la Jaguar.



Freins à double circuit.

Voici encore d'autres détails pour votre sécurité : pare-chocs efficaces sur-élevés, nouveaux phares,



Poignées intérieures encastrées.

batterie 12 volts, poignées intérieures encastrées, poignées extérieures à gâchette incorporée, système de verrouillage des dossiers, essuie-glace à deux vitesses, rétroviseur intérieur de sécurité, rétroviseur extérieur à grande visibilité à double articulation, points de fixation pour ceintures de sécurité de tous types, boutons de commande en matière plastique souple.



Points de fixation pour ceintures de sécurité tous types.

D'ici quelques années, la plupart de ces détails de sécurité devront être appliqués à chaque voiture . . .

Intérieur : élégance, confort, robustesse.

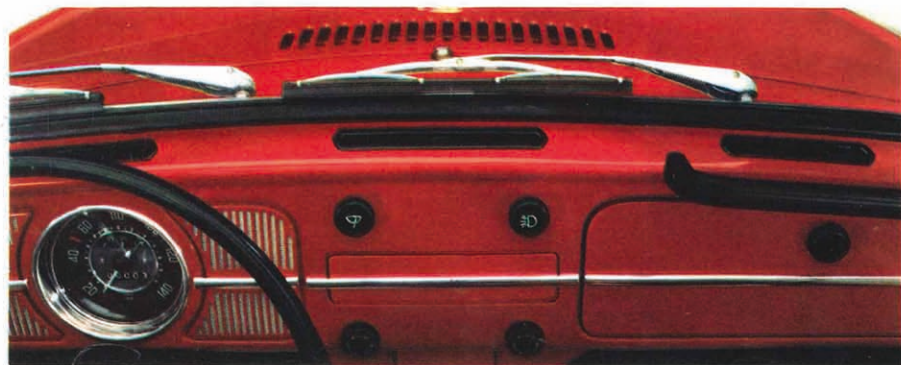
L'innovation la plus importante est incontestablement le système d'aération. Celui-ci est tout à fait silencieux et est réglable individuellement par deux boutons au tableau de bord.

Le levier sélecteur est plus court et mieux à portée de la main. En rabattant le dossier de la banquette arrière, vous disposerez d'un coffre intérieur d'une capacité de 500 dm³. Il suffit de tirer la bouclé vers vous et le dossier se rabat, il se verrouille automatiquement en le relevant.

Tout est pensé pratique dans la nouvelle VW Automatic. Sièges et dossiers aisément réglables, même en roulant. Dossiers à verrouillage automatique. Tapis de caoutchouc au plancher. Lave-glace pneumatique. Chauffage arrière du véhicule, réglable par le conducteur. Boîte à gants à couvercle. Pare-soleil rembourrés et orientables. Garnitures du pavillon et des panneaux latéraux en matière plastique lavable. Tout cela sans supplément de prix.



Poignées intérieures encastrées
et poignées de sécurité d'ouverture des glaces.



Nouveau système d'aération réglable.





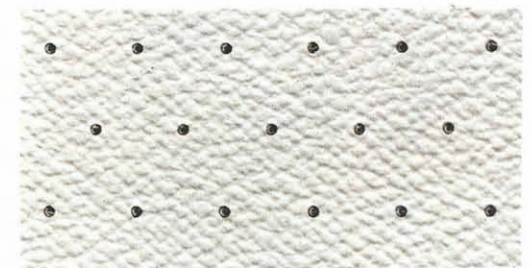
La finition impeccable de l'ensemble va de pair avec le soin scrupuleux apporté au plus petit détail.

Construire une voiture, c'est toujours réaliser un compromis entre le souci de la sécurité et le désir du confort. Confort, sécurité... plaisir de conduite.

Le dossier de la banquette arrière peut être rabattu ou relevé facilement.



Sangle de maintien et patère de chaque côté.



Une nouvelle garniture lavable donne à votre voiture un aspect très élégant.



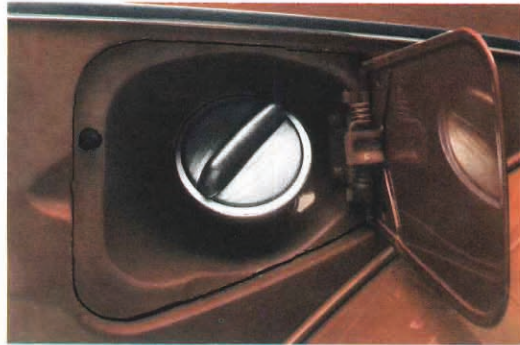
Les bouches de chauffage à l'arrière peuvent être réglées par le conducteur.

La carrosserie : quelques modifications... ... mais c'est toujours une Volkswagen.

Phares en saillie et nouvelle inclinaison : pour une surface d'éclairage plus grande et mieux répartie.

Les capots avant et arrière ont une nouvelle forme, ils ont été légèrement raccourcis.

Si par suite de tamponnement vos pare-chocs sont emboutis, n'ayez aucune crainte, vous pouvez toujours ouvrir votre capot. Il est vrai que les pare-chocs sont difficiles à emboutir : ils sont plus



Orifice du réservoir à l'extérieur, protégé par un volet.

robustes, plus larges et surélevés.

Les poignées elles-mêmes ont subi quelques modifications. Plus de bouton-poussoir... mais une gâchette d'ouverture placée à l'intérieur de la poignée. C'est beaucoup plus sûr !



Gâchette d'ouverture à l'intérieur des poignées.

Nouveau aussi : une serrure à chaque portière. Il n'est plus nécessaire d'ouvrir le capot pour faire le plein d'essence. L'orifice de remplissage du réservoir est maintenant placé à l'extérieur sur le côté droit, derrière un volet.



Phares en saillie.



Pare-chocs robustes, larges et surélevés.



Le Cabriolet VW 1500. C'est un cabriolet avec lequel on peut aussi rouler en hiver.

Le Cabriolet VW n'a pas été construit uniquement pour les beaux jours de l'été. Il supporte également les mauvais jours de l'hiver.

Sa capote est robuste, elle est doublée d'une matière isolante. A l'extérieur, c'est une toile de vinyle très résistante et imperméable. Elle se ferme hermétiquement sur le cadre du pare-brise et des glaces latérales. Elle s'ouvre et se referme sans effort et en un clin d'œil.

La lunette arrière n'est pas en celluloïd, comme c'est souvent le cas, mais en verre de sécurité, comme les quatre glaces latérales entièrement escamotables.

Le Cabriolet VW est équipé en outre de sabots d'aile chromés, de couronnes de roues, d'une pochette à chaque portière, d'une boîte à gants à serrure et d'une poignée verrouillable pour l'ouverture du coffre avant.

Cette brillante voiture sportive à quatre places peut vous être livrée avec ou sans automatisme.



**Les autres
« coccinelles »
sont aussi
révolutionnaires
que
la VW Automatic.
Mais tournez
plutôt
la page ...**

La nouvelle VW 1300 et la nouvelle VW 1500. Elles sont aussi élégantes et luxueuses que la VW Automatic...

Cette année, la VW 1300 et la VW 1500 comportent de multiples améliorations de détails. Beaucoup plus que les modèles antérieurs. Une bonne partie de ces améliorations augmentent encore la sécurité de ces deux voitures.

C'est le cas, par exemple, des freins à double circuit, du système de sécurité à la direction, du volant de sécurité, des nouveaux phares, des essuie-glace à deux vitesses, du rétroviseur intérieur de sécurité, des pare-chocs surélevés et plus efficaces.

Mais aussi les raffinements de confort ne manquent pas. Le système d'aération est identique à celui de la VW Automatic. Et, comme sur la VW Automatic, l'orifice de remplissage du réservoir ne se trouve plus dans le coffre avant, mais à l'extérieur sur le côté droit.

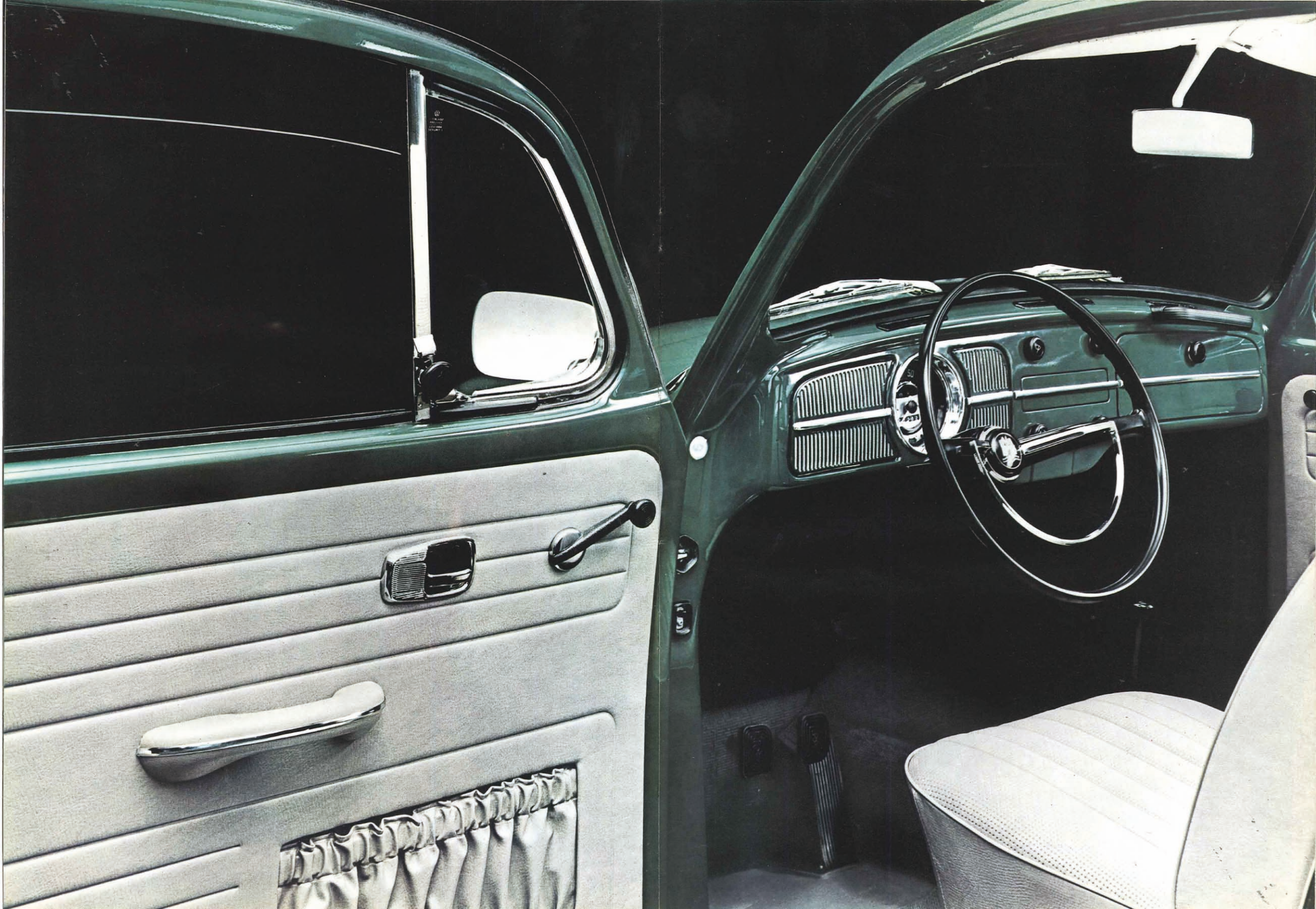
Bref, ce sont deux voitures qui possèdent l'aménagement intérieur et les accessoires qui en font des voitures très confortables et élégantes tout en vous procurant une parfaite sécurité.

La solidité VW, la qualité VW et l'économie VW n'ont pas subi de changements.

Il y avait, en effet, rien à améliorer.



... mais sans automatisme.



La nouvelle VW 1200. C'est la « coccinelle » la plus avantageuse.

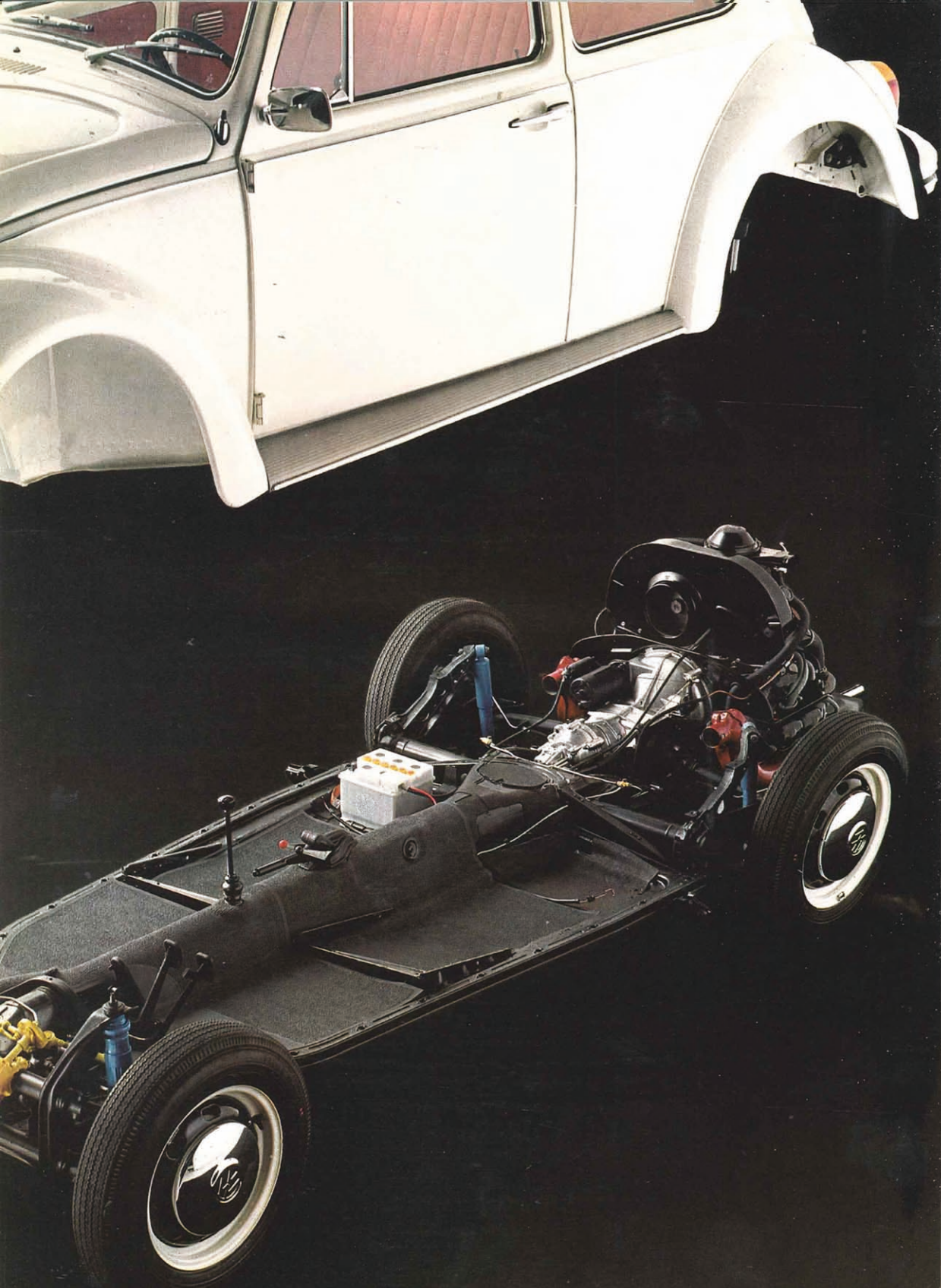
Jamais encore nous n'avons offert une aussi bonne voiture à un prix aussi bas.

Et pourtant, c'est une vraie Volkswagen avec un pont arrière élargi, un dispositif de préchauffage du mélange air-essence, un starter automatique, une boîte de vitesses toutes synchronisées, un lave-glace pneumatique, une direction de sécurité, des nouveaux phares et un orifice de remplissage du réservoir incorporé à l'extérieur. A l'intérieur aussi, c'est une vraie Volkswagen : elle a été conçue pour satisfaire les plus exigeants. Regardez-la : comment ne pas être frappé par la qualité de sa finition. Les garnitures des sièges sont en similicuir. Les sièges avant sont réglables, même en roulant. Les garnitures latérales et du pavillon sont lavables. Le plancher est recouvert de tapis de caoutchouc. Une garniture de moquette recouvre les côtés avant. Les trois bouches de dégivrage assurent le désembuage du pare-brise.

Et ce n'est pas tout. Jamais encore une voiture à un prix aussi bas n'a possédé pareilles caractéristiques de confort et de sécurité : chauffage à l'arrière, déflecteurs à l'avant, points de fixation pour ceintures de sécurité tous types, portières avec verrouillage de sécurité et poignées intérieures encastrées, boutons de commande en matière plastique souple. Elle vous propose pour sa carrosserie quatre couleurs à votre choix : rouge royal, gris chinchilla, blanc lotus et bleu VW. Les pare-chocs, les enjoliveurs de roues, le rétroviseur extérieur, la poignée du coffre avant, les cercles de phares et les baguettes latérales chromés affinent l'élégance et soulignent la personnalité de la voiture.

Il n'est pas nécessaire de remarquer à une voiture qu'elle coûte peu.





La conception technique des « coccinelles » ...

On ne peut voir la différence entre une VW 1200, une VW 1300 et une VW 1500, que par des détails.

Elles ont toutes un moteur arrière refroidi par air. L'air, nous le savons, ne peut ni geler, ni bouillir. De plus, ce n'est pas un moteur que l'on dit « poussé », mais un moteur à faible régime. Il est placé directement au-dessus des roues motrices.



Moteur à l'arrière refroidi par air.

Elles ont toutes des roues surdimensionnées. C'est un avantage supplémentaire, car cela ménage l'usure de vos pneus.

Elles ont toutes des roues indépendantes suspendues par des barres de torsion transversales. Cela vous évitera d'être secoué au moindre cahot de la route.

Elles ont toutes un starter automatique, cela signifie des démarrages sans difficulté et sans complication pendant les grands froids de l'hiver.

Elles ont toutes le même aménagement intérieur. Les réparations sont peu coûteuses, si toutefois vous devez la faire réparer. C'est plutôt rare avec une Volkswagen !



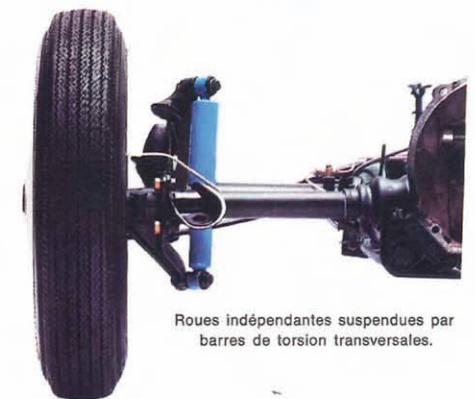
Roues surdimensionnées.

Elles ont toutes un starter automatique,

cela signifie des démarrages sans difficulté et sans complication pendant les grands froids de l'hiver.

Elles ont toutes le même aménagement intérieur. Les réparations sont peu coûteuses, si toutefois vous devez la faire réparer. C'est plutôt rare avec une Volkswagen !

Elles ont toutes des roues indépendantes suspendues par des barres de torsion transversales. Cela vous évitera d'être secoué au moindre cahot de la route.



Roues indépendantes suspendues par barres de torsion transversales.

Et comme toutes les Volkswagen, leur prix de revente est très élevé. Elles se distinguent uniquement par les détails.



... et le Service Après-Vente.



Sigle de confiance.

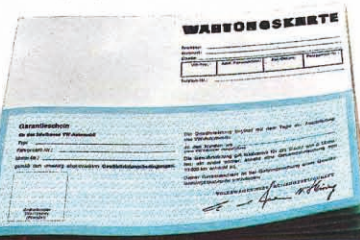
Le réseau du Service Après-Vente compte plus de 8215 agents VW répartis dans 136 pays. Tous les agents VW pratiquent des prix forfaitaires.

Vous pouvez remplacer les ailes facilement et à bon compte. D'ailleurs, il n'y a pas que les ailes qui peuvent être rempla-

cées à bon compte, c'est également vrai pour le moteur, par exemple.

Tous les ateliers VW disposent d'un stock complet de pièces détachées VW d'origine. Chaque pièce détachée VW d'origine, montée dans un atelier VW, bénéficie de la même garantie que la nouvelle Volkswagen.

Le Service de pièces d'échange standard est encore plus avantageux. Il vous permet de faire jusqu'à 50 % d'économie. Chaque pièce d'échange



Carte d'entretien.

standard bénéficie de la même garantie que les pièces détachées d'origine.



Une nouvelle aile en une heure.

A l'achat de votre voiture vous recevrez une carte où

figurent tous les renseignements utiles et les prix concernant les travaux d'entretien de votre voiture.

Le Service VW ? Rapide, efficace, de confiance.

Comme les Volkswagen.

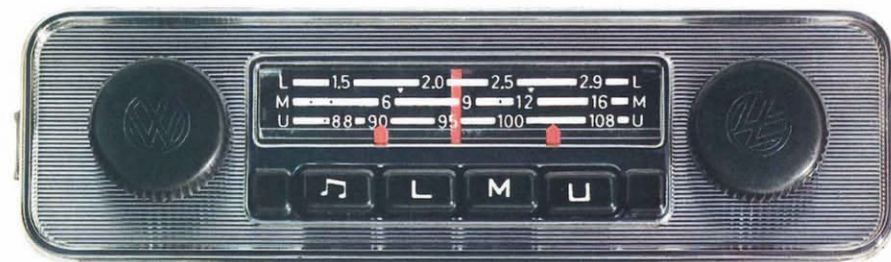


Un nouveau moteur en deux heures.

**La Volkswagen à toit ouvrant :
pour être « dans le vent ».**



**Voici d'autres commodités
qui vous rendront la route
plus agréable.**



Auto-radio.

Ces petits riens qui font toute la différence. Une radio, par exemple. Avez-vous déjà réfléchi à tout ce qu'une radio peut vous offrir ? Vous roulez avec plus de sécurité : vous êtes toujours bien renseigné en cours de route. En hiver, les bulletins sur l'état des routes sont très importants ! Vous serez renseigné sur les embouteillages, les déviations, etc. Vous pouvez écouter de la musique et vous distraire. Vous serez donc détendu, même après une longue étape. Vous pouvez écouter le journal parlé en vous rendant au travail. Vous saurez aussi l'heure exacte. Où que vous alliez, vous serez toujours en contact avec le monde.

En plus de la radio, d'autres détails peuvent encore compléter votre confort. Des garnitures de sièges en similicuir, par exemple. Des protège-nuque aux sièges avant. Ou encore, des pneus à flanc blanc. Et un chauffage électrique pour la lunette arrière . . .

Mais nous n'en finirions pas d'énumérer tous les équipements supplémentaires. Consultez plutôt votre agent VW.



Siège avant avec protège-nuque.

Données techniques

VW 1200



Moteur :

4 temps, 4 cylindres à plat opposés deux à deux, placé à l'arrière. Refroidissement par air. Refroidisseur d'huile spécial. Régime maximum bas : endurance exceptionnelle. Starter automatique : démarrages immédiats, même à basse température. Cylindrée : 1200 cc. Puissance : 41,5 ch SAE. Equipement électrique : batterie de 6 volts.

Transmission :

Embrayage monodisque à sec. Boîte de vitesses à 4 rapports synchronisés. Différentiel (ensemble moteur/boîte-pont) à l'arrière. Propulsion directe sans arbre de transmission : pas de pertes d'énergie. Levier de vitesses au plancher.

Châssis :

Quatre roues indépendantes suspendues par des barres de torsion transversales. Amortisseurs hydrauliques. Barre antiroulis à l'avant. Voie arrière très large et amortisseur de direction : suspension et tenue de route parfaites. Freins à tambour surdimensionnés à l'avant et à l'arrière.

Performances :

Vitesse de pointe : 115 km/h
Consommation * (essence normale) : 7,5 l/100 km

Equipement normal (sans supplément de prix) :

Direction à système de sécurité. Sièges avant individuels réglables, même en roulant. Dossier de la banquette rabattable (volume utile du coffre à bagages augmenté). Chauffage à l'arrière. Pavillon en matière plastique. Défecteurs. Lave-glace pneumatique. Dispositif pour le déclenchement automatique des clignotants. Coupe-répétiteur de lancement. Portières avec verrouillage de sécurité. Points de fixation pour ceintures de sécurité (à 3 sangles).

Equipement supplémentaire (moyennant supplément de prix) :

Toit ouvrant métallique. Pneus à flanc blanc.

VW 1300/1500



Moteur :

4 temps, 4 cylindres à plat opposés deux à deux, placé à l'arrière. Refroidissement par air. Refroidisseur d'huile spécial. Régime maximum bas : endurance exceptionnelle. Starter automatique : démarrages immédiats, même à basse température. Cylindrée/puissance :
VW 1300 1300 cc/50 ch SAE
VW 1500 1500 cc/53 ch SAE

Equipement électrique : batterie de 12 volts avec dynamo à charge avancée.

Transmission :

Embrayage monodisque à sec. Boîte de vitesses à 4 rapports synchronisés. Différentiel (ensemble moteur/boîte-pont) à l'arrière. Propulsion directe sans arbre de transmission : pas de pertes d'énergie. Levier de vitesses au plancher.

Châssis :

Quatre roues indépendantes suspendues par des barres de torsion transversales. Amortisseurs hydrauliques. Barre antiroulis à l'avant. Ressort de compensation à l'arrière. Voie arrière très large et amortisseur de direction : suspension et tenue de route parfaites. Freins surdimensionnés à double circuit. Modèles 1500: freins à disque à l'avant : sécurité accrue.

Performances :

Vitesse de pointe :
VW 1300 120 km/h
VW 1500 125 km/h
Consommation * (essence normale) :
VW 1300 8,5 l/100 km
VW 1500 8,8 l/100 km

Equipement normal (sans supplément de prix) :

Equipement supplémentaire par rapport à la VW 1200 : Deux accoudoirs. Deux patères. Deux sangles de maintien. Poignée de maintien pour passager avant. Pare-soleil pour passager. Pochette de portière. Cendrier à l'arrière. Essuie-glace à deux vitesses et à retour automatique en position basse. Avertisseur lumineux. Eclairage intérieur avec commande automatique par contacteurs aux portières. Jauge à essence. Système d'aération. Verrouillage automatique des dossiers avant.

Equipement supplémentaire (moyennant supplément de prix) :

Toit ouvrant métallique. Pneus à flanc blanc. Défecteurs arrière. Auto-radio. Garnitures de sièges en similicuir. Chauffage électrique de la lunette arrière. Protège-nuque pour les dossiers avant. Equipements spéciaux (en tant qu'ensemble) : Dispositif d'avertissement lumineux consécutif des clignotants. Rembourrage du tableau de bord. Lampe-témoin en cas de défaillance d'un des circuits de freins. Deux phares de recul. Protège-nuque. Chauffage électrique de la lunette arrière. Accoudoirs plus larges.

VW Automatic



Moteur :

4 temps, 4 cylindres à plat opposés deux à deux, placé à l'arrière. Refroidissement par air. Refroidisseur d'huile spécial. Régime maximum bas : endurance exceptionnelle. Starter automatique : démarrages immédiats, même à basse température. Cylindrée : 1500 cc. Puissance : 53 ch SAE. Equipement électrique : batterie de 12 volts avec dynamo à charge avancée.

Transmission :

Embrayage automatique. Levier sélecteur à quatre positions au plancher. Convertisseur hydrodynamique de couple. Boîte de vitesses à engrenages. Différentiel (ensemble moteur/boîte-pont) à l'arrière. Pas d'arbre de transmission : pas de pertes d'énergie.

Châssis :

Quatre roues indépendantes suspendues par des barres de torsion transversales. Amortisseurs hydrauliques. Barre antiroulis à l'avant. Pont arrière à double articulation : comportement routier exceptionnel. Freins surdimensionnés à double circuit. Freins à disque à l'avant : sécurité accrue.

Performances :

Vitesse de pointe : 120 km/h
Consommation * (essence normale) : 9,3 l/100 km

Equipement normal (sans supplément de prix) :

Equipement supplémentaire par rapport à la VW 1200: Deux accoudoirs. Deux patères. Deux sangles de maintien. Poignée de maintien pour passager avant. Pare-soleil pour passager. Pochette de portière. Cendrier à l'arrière. Essuie-glace à deux vitesses et à retour automatique en position basse. Avertisseur lumineux. Eclairage intérieur avec commande automatique par contacteurs aux portières. Jauge à essence. Système d'aération. Verrouillage automatique des dossiers avant.

Equipement supplémentaire (moyennant supplément de prix) :

Toit ouvrant métallique. Pneus à flanc blanc. Défecteurs arrière. Auto-radio. Garniture de sièges en similicuir. Chauffage électrique de la lunette arrière. Protège-nuque pour les dossiers avant. Equipements spéciaux (en tant qu'ensemble) : Dispositif d'avertissement lumineux consécutif des clignotants. Rembourrage du tableau de bord. Lampe-témoin en cas de défaillance d'un des circuits de freins. Deux phares de recul. Protège-nuque. Chauffage électrique de la lunette arrière. Accoudoirs plus larges.

VW 1500 Cabriolet



Moteur :

4 temps, 4 cylindres à plat opposés deux à deux, placé à l'arrière. Refroidissement par air. Refroidisseur d'huile spécial. Régime maximum bas : endurance exceptionnelle. Starter automatique : démarrages immédiats, même à basse température. Cylindrée : 1500 cc. Puissance : 53 ch SAE.

Equipement électrique : batterie de 12 volts avec dynamo à charge avancée.

Transmission :

VW 1500 Cabriolet : Embrayage monodisque à sec. Boîte de vitesses à 4 rapports synchronisés. Différentiel (ensemble moteur/boîte-pont) sur les roues arrière. Pas d'arbre de transmission : pas de pertes d'énergie. Levier de vitesses au plancher.

VW Automatic Cabriolet : Embrayage automatique. Levier sélecteur à quatre positions au plancher. Convertisseur hydrodynamique de couple. Boîte de vitesses à engrenages.

Châssis :

Quatre roues indépendantes suspendues par des barres de torsion transversales. Amortisseurs hydrauliques. Barre antiroulis à l'avant. Ressort de compensation à l'arrière. Voie arrière très large et amortisseur de direction : suspension et tenue de route parfaites.

VW Automatic Cabriolet : Pont arrière à double articulation : comportement routier exceptionnel. Freins surdimensionnés à double circuit. Freins à disque à l'avant : sécurité accrue.

Performances :

Vitesse de pointe :
VW 1500 Cabriolet 125 km/h
VW Automatic Cabriolet 120 km/h
Consommation * (essence normale) :
VW 1500 Cabriolet 8,8 l/100 km
VW Automatic Cabriolet 9,3 l/100 km

Equipement normal (sans supplément de prix) :

Enjoliveurs de roues. Sabots d'aile éloxés. Direction à système de sécurité. Portières avec verrouillage de sécurité. Sièges avant individuels réglables, même en roulant. Garniture des sièges en similicuir. Verrouillage automatique des dossiers avant. Système d'aération. Chauffage à l'arrière. Défecteurs. Glaces des portières et glaces latérales arrière entièrement escamotables. Pavillon en matière plastique. Boîte à gants et poignée d'ouverture du coffre avant fermant à clef. Points de fixation pour ceintures de sécurité (à 3 sangles). Deux accoudoirs. Deux patères. Deux sangles de maintien. Deux pochettes de portière. Deux cendriers. Deux pare-soleil rembourrés. Poignée de maintien pour passager. Lave-glace pneumatique. Clignotants avec levier de commande à rappel automatique. Essuie-glace à deux vitesses et à retour automatique en position basse. Avertisseur lumineux. Plafonnier avec commande automatique par contacteurs aux portières. Jauge à essence. Coupe-répétiteur de lancement.

Equipement supplémentaire (moyennant supplément de prix) :

Pneus à flanc blanc. Auto-radio. Bâche à boutons-pression. Protège-nuque pour les dossiers avant. Equipements spéciaux (en tant qu'ensemble) : dispositif d'avertissement lumineux consécutif des clignotants, rembourrage du tableau de bord, lampe-témoin en cas de défaillance d'un des circuits de freins, deux phares de recul, protège-nuque, accoudoirs plus larges.

Consommation, majorée de 10%, pour un véhicule transportant la moitié de la charge utile autorisée et roulant, en palier, à une vitesse constante égale aux 3/4 de la vitesse de pointe.

Voire Agent VW vous donnera volontiers des renseignements précis sur les possibilités de livraison des modèles, des coloris et des équipements.

**Faites au moins
deux essais: un avec
la VW Automatic ...
... l'autre avec
la VW normale.**

