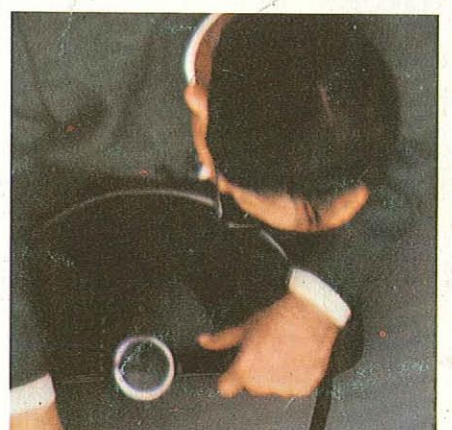


**Toutes
ces personnes
sont assises
dans une VW.**



Et elles sont confortablement assises.

Les huit sièges du nouveau Clipper L VW sont en tous points comparables à ceux d'une berline. Mais ils offrent plus de place que ceux d'une berline. Et le confort est tel que l'on est parfaitement à l'aise après 300 kilomètres comme après 300 mètres.

C'est une solution idéale pour les personnes qui gagnent leur argent en conduisant d'autres personnes dans les environs et pour les déplacements familiaux, en week-end ou en vacances.



**Si le Clipper L VW est si pratique et si spacieux,
c'est pour augmenter le confort des passagers et
du conducteur.**

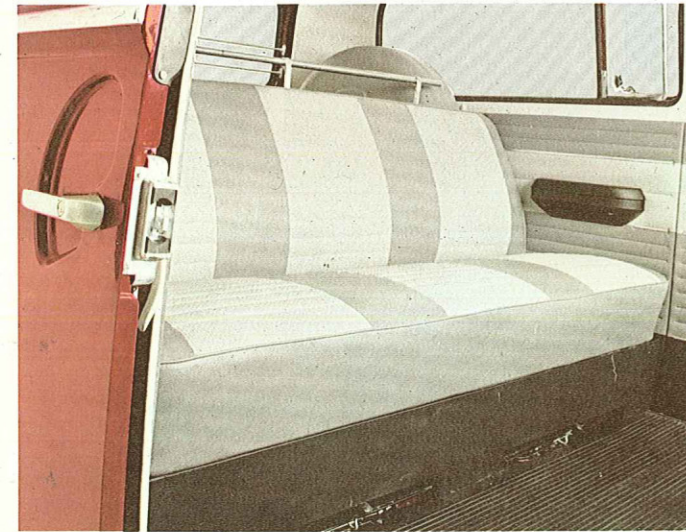
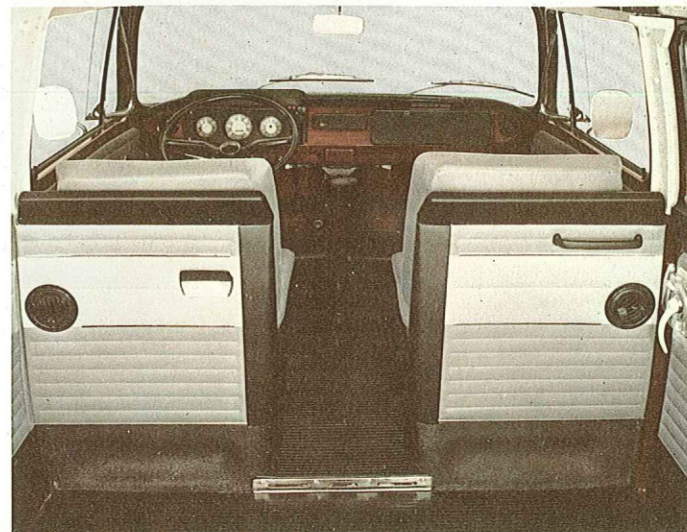
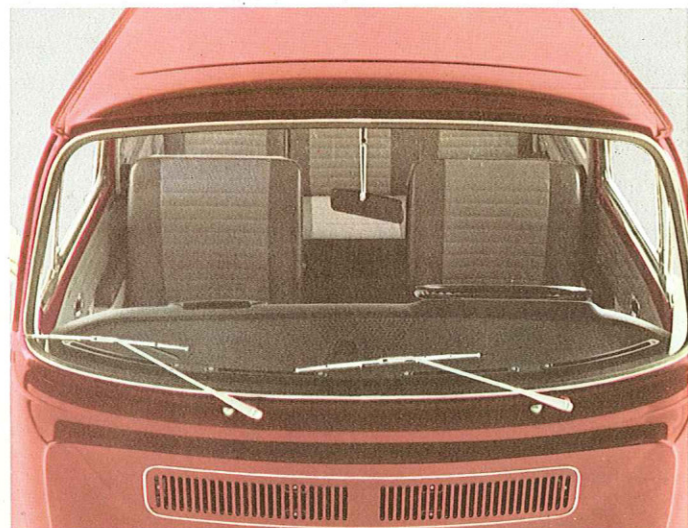


Le Clipper L VW est une voiture confortable pour les passagers.

Le Clipper L VW répond à toutes les exigences de confort : l'accès en est facile, grâce à la grande porte coulissante. C'est une porte qui s'ouvre facilement d'une main, mais qui ne se ferme pas facilement en cas de vent violent. (Et elle fait partie de l'équipement de série.)

Les sièges ? Ils rappellent irrésistiblement ceux d'une berline. Ils sont confortablement dessinés. Ils sont moelleux. Et les passagers auront beaucoup de place à toutes les places, en largeur, en hauteur, en longueur...

De plus, le Clipper L VW offre de grandes surfaces vitrées. Plus de trois mètres carrés. Les passagers profiteront au maximum du paysage.



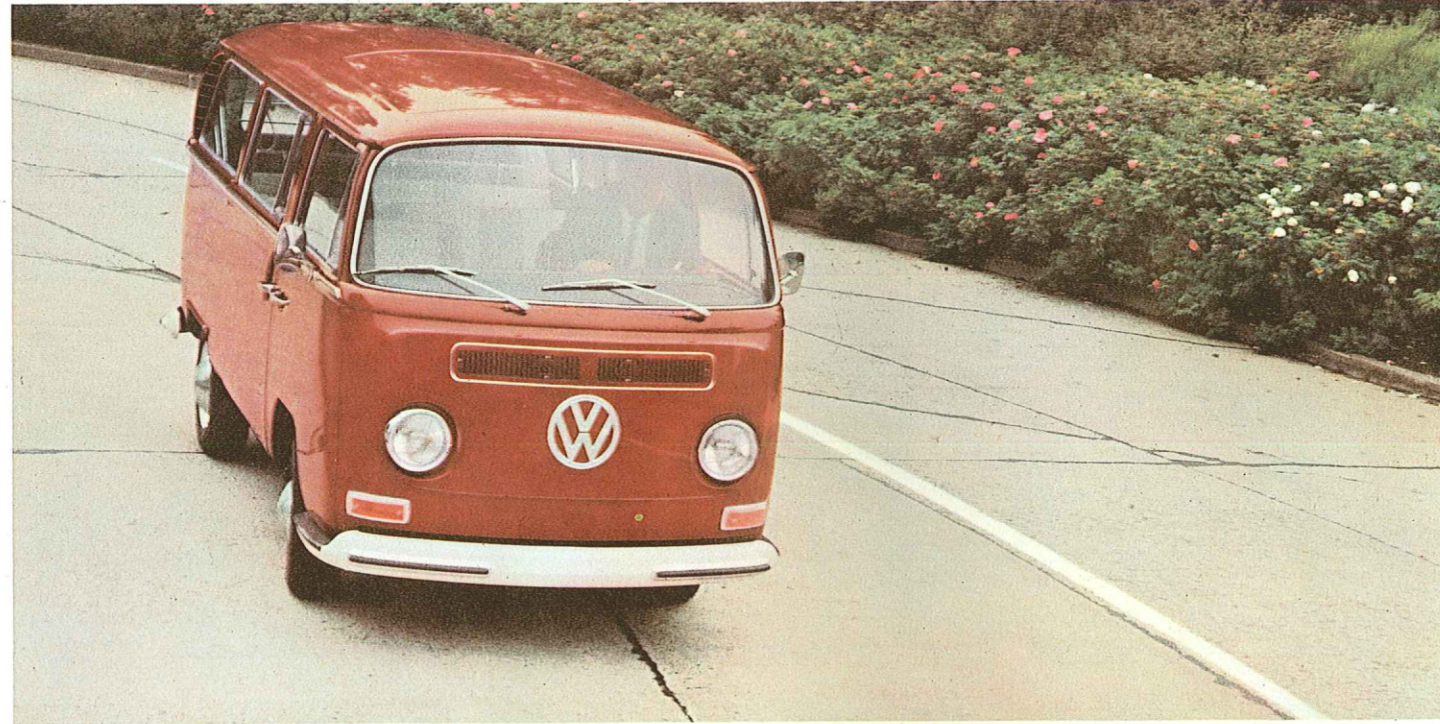
Le Clipper L VW est une voiture confortable pour le conducteur.

Lorsque nous avons conçu le Clipper L VW, nous avons aussi songé au conducteur. Nous avons placé un marchepied en caoutchouc de chaque côté des portières. Il permet au conducteur de monter ou de descendre du véhicule plus aisément.

A peine installé, le conducteur se sent déjà à l'aise, totalement détendu. En effet, les sièges avant ne sont ni trop durs, ni trop moelleux : le rembourrage repose sur un sommier à ressorts. Ce confort évite toute fatigue au conducteur : il le

remarquera surtout en fin de journée. Il n'aura pas l'échine brisée. Le siège est réglable en neuf positions différentes, même en roulant.

Un nouveau tableau de bord ajoute une note d'élégance à l'aménagement de la cabine. Les instruments de contrôle sont bien disposés. Le nouveau pare-brise panoramique est pourvu d'essuie-glace à grande surface de balayage et d'un lave-glace pneumatique efficace. Le confort est vraiment celui d'une berline. Ne craignez pas d'empester l'air en fumant une cigarette. Le



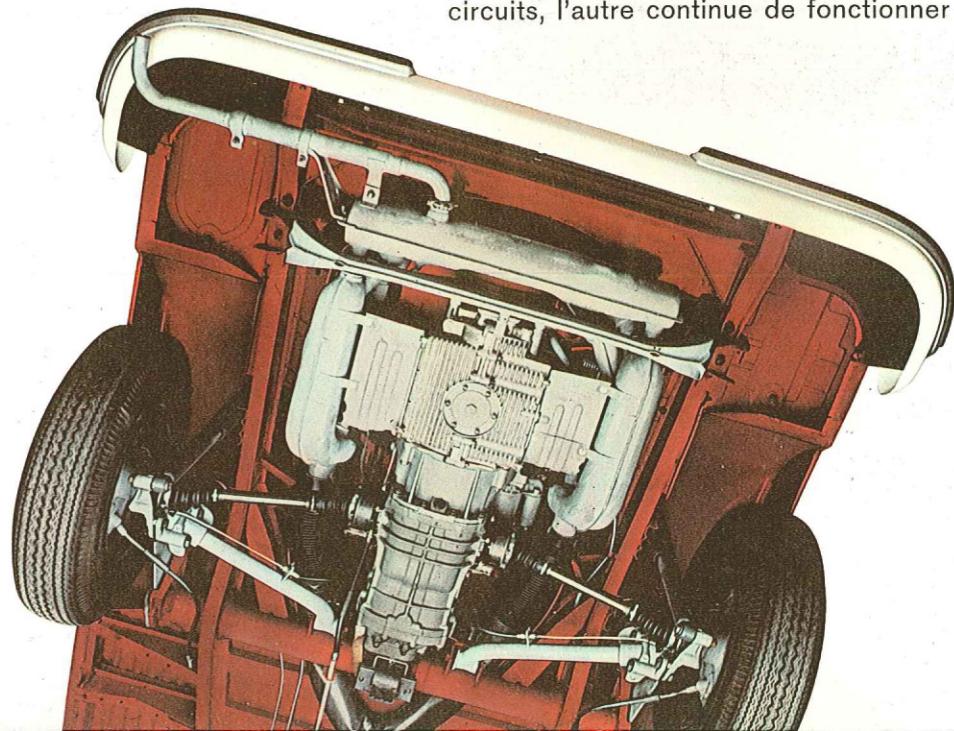
Le conducteur et les passagers ont une partie du confort sous les pieds...

Le confort, c'est aussi les qualités routières ! C'est pourquoi le Clipper L VW est équipé d'un nouveau pont arrière à double articulation (un des plus chers) que l'on ne trouve que sur la Porsche ou la Jaguar.

Les éléments de sécurité sont complétés par des pneus à carcasse radiale, spécialement conçus pour les hautes performances.

Le moteur plus puissant augmente aussi le confort. Car ce moteur d'une cylindrée de 1600 cc est d'une grande souplesse.

La sécurité est encore accrue par les freins à double circuit. En effet, en cas de défaillance de l'un des circuits, l'autre continue de fonctionner normalement.

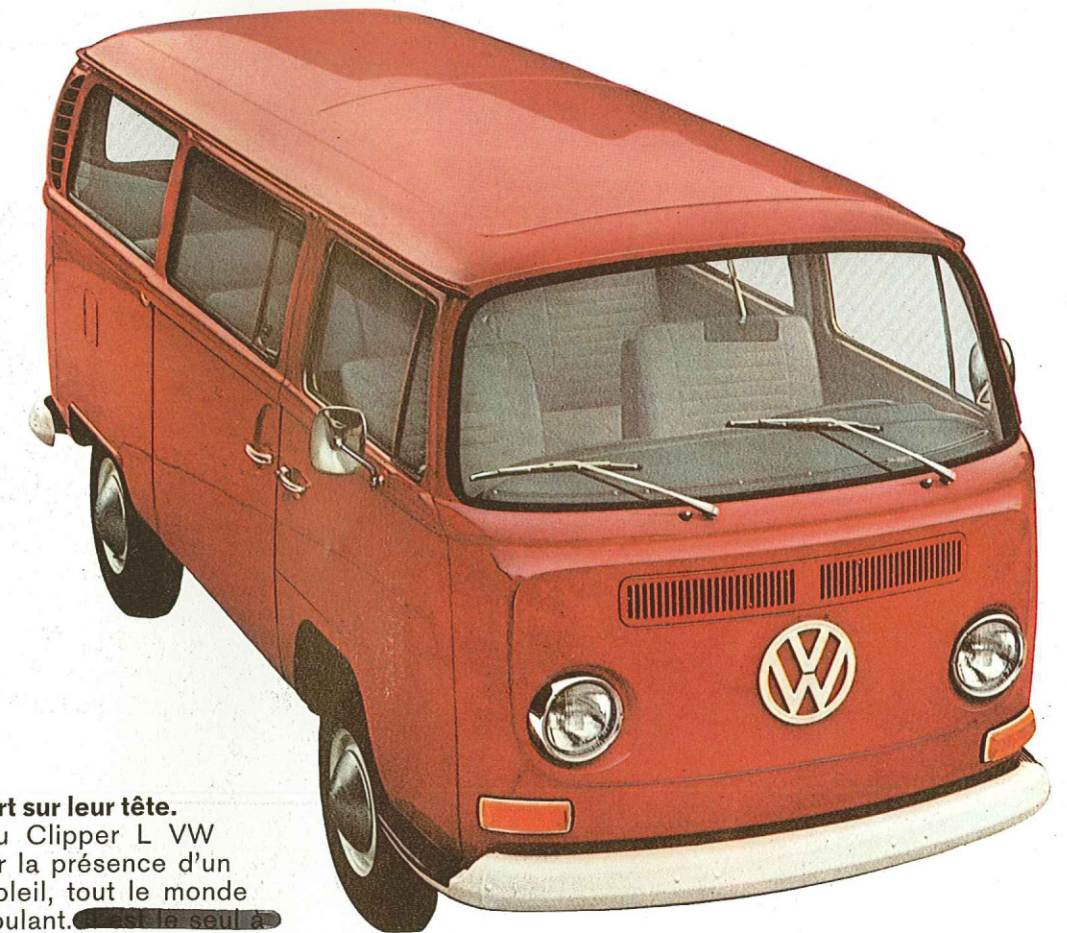


nouveau système d'aération est très puissant... en quelques secondes l'air est pur. Pour plus d'efficacité encore, nous avons placé la grille de prise d'air directement à la base du pare-brise, au-dessus de la zone des gaz d'échappement. L'air peut être dosé au gré des passagers. Il y a maintenant quatre bouches d'aération. Elles sont réglables dans toutes les directions. (Deux autres bouches de désembuage/dégivrage sont aménagées à la base du pare-brise.)

Qu'en est-il du chauffage du Clipper L VW ? Les tests sont

unanimes : il est formidable ! Vous disposez de deux bouches à la base du pare-brise, de deux bouches au plancher avant, d'une bouche devant la banquette centrale et de deux bouches sous la banquette arrière. Toutes les bouches sont réglables.

Nous avons vraiment pensé le problème du confort routier sans oublier le moindre détail : déflecteurs à l'avant et à l'arrière, points de fixation pour les ceintures de sécurité, cendriers, accoudoirs, patères et tous ces petits détails que l'on ne trouve d'habitude que dans une berline.



... et une partie du confort sur leur tête.

Le célèbre confort du Clipper L VW est encore augmenté par la présence d'un grand toit ouvrant. Au soleil, tout le monde pourra bronzer tout en roulant.

... est le seul à offrir cet avantage sans supplément de prix.

Peut-être trouverez-vous une berline offrant le même confort que le Clipper L VW. Mais vous ne trouverez aucune berline pouvant offrir à huit personnes autant de confort.

* Le toit ouvrant n'est pas livrable jusqu'au 31 décembre 1967.

Voici pourquoi le nouveau Clipper L VW est une Volkswagen.



C'est une Volkswagen à l'achat : vous n'avez, en effet, pas besoin d'une fortune pour l'acheter.

C'est une Volkswagen à l'usage : les frais de roulage sont réduits au minimum.

Mais c'est surtout une Volkswagen lors de réparations. D'abord, les réparations sont rares. Ensuite, les prix des réparations sont raisonnables (tous les ateliers du réseau VW appliquent les prix imposés du tarif forfaitaire VW). De plus, vous trouverez partout des ateliers de réparations (il y en a plus de 8200 répartis dans le monde).

Vous n'aurez pas non plus à attendre une éternité avant de pouvoir reprendre possession de votre véhicule. Chez chaque concessionnaire vous trouverez un assortiment de pièces détachées les plus importantes.

Que pensez-vous d'un parcours d'essai ? (Vous pouvez d'ailleurs aussi l'effectuer dans un Clipper sans L. C'est la version normale. Elle a moins de chromes et moins de raffinements de confort. Mais elle a un autre avantage : elle coûte moins.)



153.530.49 • Imprimé en Allemagne par Feyl, Berlin • Modifications réservées • 9/67
Votre Agent VW vous donnera volontiers des renseignements précis sur les possibilités de livraison des modèles, des coloris et des équipements.

D. A. CHEVALIER-DUPONT

Bd F. Masson, 32

MONS - O.M. 1375