

# **Vous pouvez passer vos vacances de cent manières différentes.**

---



**Ets J. AMSTUTZ**

Concessionnaire Volkswagen-Auto Union

144, Rue de Paris

95 - ST LEU LA FORET

Tél. : 960-07-24

R.C. Pontoise 67 B 84





**Par exemple :**

**sous la tente,  
dans un bungalow,  
à l'hôtel,  
à la maison.**



**Mais vous pouvez aussi les passer. . .**

**. . . en Camping-Car VW.**





**La plus belle façon  
de passer ses vacances.**

## Camping-Car VW A 67

Equipement de base.



Avec le Camping-Car VW ou que vous soyez vous avez le sentiment d'être « à la maison », car rien ne vous manque : ni les lits confortables, ni une salle de séjour accueillante, ni une cuisine équipée de façon pratique. De plus, il roule des heures durant à sa vitesse maximale. En ville, il est si maniable, si flegmatique, prompt à se glisser dans le trafic et tellement facile à garer. Il grimpe allégrement les routes de montagne. Il n'a jamais trop chaud, car son moteur est refroidi par air. En haute montagne, la chute brutale du baromètre ne

peut vous causer des ennuis. Le moteur, refroidi par air, ne peut jamais geler. (En outre, le compartiment de séjour est isolé avec des panneaux Silan.) Où et quand vous en avez envie, vous vous installez dans votre confortable « home roulant ». Vous n'avez pas de bagages à transporter. Vous n'avez pas de valises à défaire et à refaire. Tout ce dont vous avez besoin est placé dans des armoires, parfaitement rangé. Le Camping-Car VW peut accueillir — suivant l'équipement — deux, trois ou même quatre personnes dans

## Camping-Car VW B 67

A 67 plus toit surélevé avec couchette et galerie de toit. Le toit surélevé est pourvu de trois fenêtres avec moustiquaire.



de bonnes conditions de confort, et cela aussi bien pendant la journée que pour la nuit. Le toit surélevé (version B 67) vous offre la nuit un lit confortable. Le jour, vous avez une « salle de séjour » à plafond surhaussé. De plus, vous avez trois fenêtres avec moustiquaire et une galerie de toit supplémentaires. Le Camping-Car VW est l'endroit rêvé pour passer une belle soirée avec des amis après une journée passée en montagne, en forêt ou à la plage. Vous pouvez vous installer sous la tente-auvent

(version D 67), à la lueur des chandelles, sous le ciel étoilé. Ou bien vous pouvez passer une délicieuse soirée dans la « salle de séjour », sous la lumière chaude (électrique).

### Equipement de base

Compartiment de séjour avec revêtement intérieur en contre-plaqué bouleau, verni naturel. Plafond et parois isolés avec des panneaux Silan. Plancher en contre-plaqué recouvert d'un revêtement en CPV sur couche



# Camping-Car VW D 67

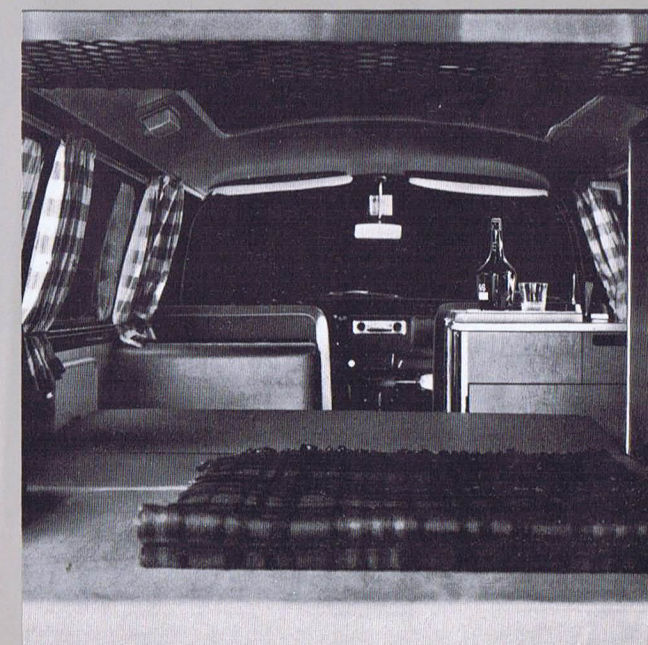
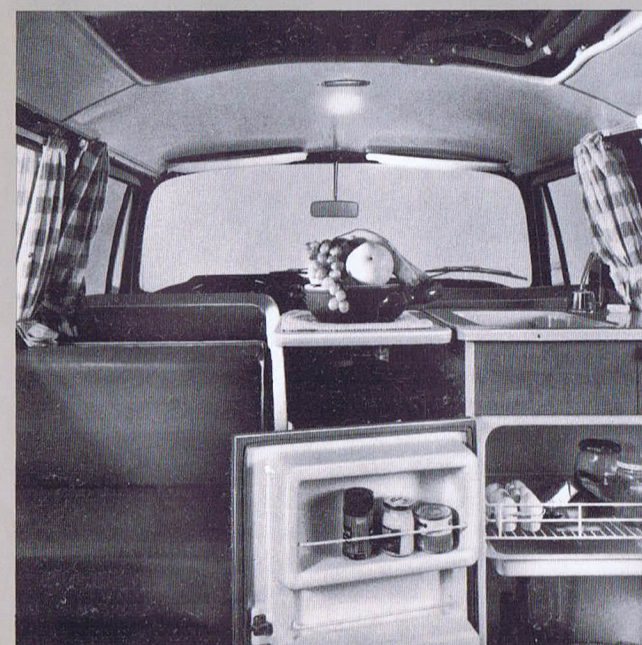
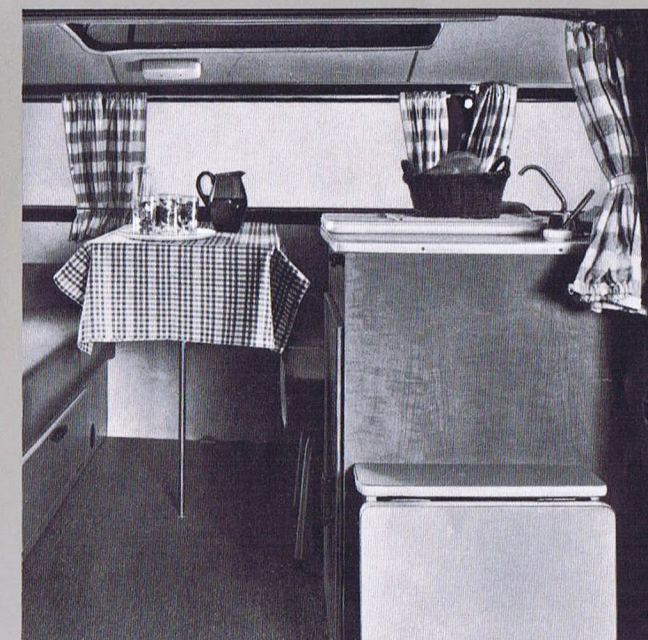
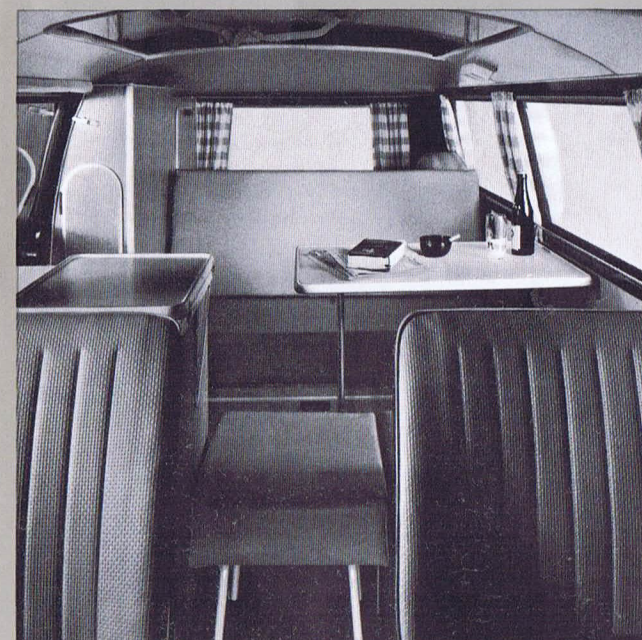
B 67 plus tente-auvent indépendante.



de feutre. Armoire à provisions avec glacière (contenance 60 l), réservoir à eau (contenance 30 l). Evier avec pompe à main, plaque de recouvrement et un tiroir. Etagère de toilette avec table pliante. Armoire à linge. Armoire à vêtements avec miroir. Banquette arrière rembourrée avec coffre de rangement. Surface rembourrée au-dessus du compartiment-moteur. Tabouret rembourré entre la banquette avant et l'armoire à provisions. Au choix (sans supplément de prix) : garnitures de sièges en skai ou tissu. Grande table

pliante. Housse pour roue de secours. Filet à bagages sous le plafond, au-dessus du compartiment-moteur. Couchette dans la cabine. Moustiquaire pour la baie de hayon. Branchement sur secteur (exécution américaine : 110 V ; exécution allemande [avec contact de mise à terre] : 220 V), sur le côté du véhicule, y compris deux prises de courant avec boîte à fusibles dans le compartiment de séjour. Deux fenêtres avec jalousie et moustiquaire. Rideaux à toutes les baies vitrées. Plafonnier de 12 volts.

## Détails d'aménagement.





# Données techniques et équipements.

**Moteur :** 1600 cc, 4 temps, 4 cylindres opposés deux à deux à plat, placé à l'arrière. Puissance : 57 ch SAE (47 ch DIN). Refroidissement par air, régime maximum bas, refroidisseur d'huile spécial : endurance à toute épreuve. Starter automatique : démarrages immédiats, même à très basse température. Equipement électrique : batterie de 12 volts avec dynamo à charge avancée (540 Watts).

**Transmission :** Embrayage monodisque à sec. Boîte de vitesses à 4 rapports synchronisés. Différentiel (ensemble moteur/boîte-pont) à l'arrière. Propulsion directe sans arbre de transmission : pas de pertes d'énergie. Levier de vitesses au plancher.

**Châssis :** Quatre roues indépendantes suspendues par des barres de torsion. Amortisseurs hydrauliques. Barre stabilisatrice à l'avant. Pont arrière à double cardan et bras oscillants triangulaires. Suspension bien équilibrée. Direction supersensible avec amortisseur hydraulique. Suspension « confort tourisme », stabilité directionnelle neutre et tenue de route parfaite. Freins surdimensionnés à double circuit : sécurité accrue.

## Performances :

Vitesse de pointe : 105 km/h  
 Consommation (essence ordinaire) \* : 10,4 l/100 km  
 Rampes gravées en 1ère vitesse, sur bonne route, à pleine charge : 27,0 %

## Détails d'aménagement particuliers :

**Cabine :** Entièrement revêtue de matière plastique (une feuille de vinyle recouvre le plancher). Tapis en caoutchouc sur le plancher. Garniture de caoutchouc sur les passages de roues et autres garnitures isolant la cabine contre les bruits et les pertes de chaleur. Siège du conducteur réglable sur neuf positions (dossier à volonté), même en roulant. Siège du passager réglable sur deux positions. Garnitures des sièges en similicuir. Verrouillage de sécurité des portières. Patères. Poignées de fermeture des portières. Rétroviseur intérieur de sécurité. Cendrier. Poignée de maintien pour passager. Système d'aération et de chauffage réglable à volonté (débit orientable dans toutes les directions). Dégivrage efficace du pare-brise. Vide-poches. Deux pare-soleil rembourrés, pivotant également sur le côté. Points de fixation pour ceintures de sécurité. Lave-glace. Avertisseur lumineux. Plafonnier. Signal d'alerte par clignotants. Essuie-glace à deux vitesses. Rembourrage antiéblouissant du tableau de bord. Jauge à essence. Accès direct de la cabine au compartiment de séjour.

**Compartiment de séjour :** Porte coulissante latérale et hayon équilibré s'ouvrant vers le haut et sur toute la largeur du véhicule. Equipement de camping spécial : voir texte principal.

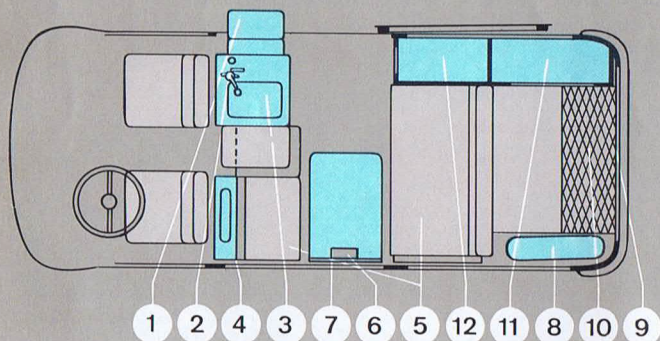
**Aménagement supplémentaire** (contre supplément de prix) : Toit ouvrant métallique. Couvercle verrouillable du compartiment-moteur. Marchepied escamotable à commande automatique sous la porte coulissante. Pneus à flanc blanc. Pneus tous-temps (M + S). Lunette arrière avec système de dégivrage par résistances électriques. Deux phares de recul. Portières de la cabine avec déflecteurs. Deux ventilateurs électriques pour le système d'aération. Tableau de bord avec rembourrage supplémentaire. Lampe-témoin en cas de défaillance d'un des circuits de freins. Chauffage d'appoint et complémentaire. Pare-brise en verre triplex. Autoradio.

\* Consommation, majorée de 10 %, pour un véhicule transportant la moitié de la charge utile autorisée et roulant, en palier, à une vitesse constante égale aux  $\frac{3}{4}$  de la vitesse de pointe.

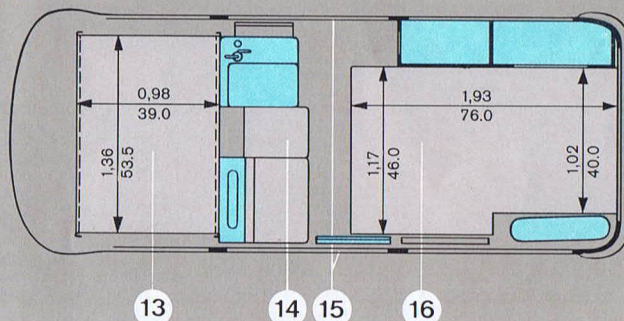
Les Volkswagen sont livrées dans 136 pays du monde. Dans ces pays, les lois sur la circulation routière et les dispositions d'immatriculation ne sont pas toutes semblables.

La gamme et l'équipement des différents modèles VW peuvent donc différer des données figurant dans ce prospectus.

Renseignez-vous donc auprès de votre agent ou concessionnaire VW le plus proche sur la gamme de modèles VW adaptée aux prescriptions de votre pays.



- 1 Armoire à provisions avec table pliante
- 2 Réservoir à eau (contenance 30 l) et pompe à main
- 3 Glacière (contenance 60 l), évier et étagère de toilette avec table pliante
- 4 Coffre de rangement derrière le siège du conducteur
- 5 Banquettes avant et arrière rembourrées avec coffres de rangement
- 6 Plafonnier (12 V)
- 7 Grande table pliante
- 8 Housse pour roue de secours



- 9 Moustiquaire pour la baie de hayon
- 10 Filet à bagages sous le plafond, au-dessus du compartiment-moteur
- 11 Armoire à linge
- 12 Armoire à vêtements avec miroir
- 13 Couchette dans la cabine
- 14 Tabouret rembourré
- 15 Deux fenêtres avec jalousie et moustiquaire
- 16 La banquette arrière et la surface rembourrée au-dessus du compartiment-moteur forment un lit à deux personnes de longueur normale