

**Der VW
K 70.**

Den VW K 70

sehen.

Man sieht ihn gern, weil er schön aussieht. Und weil ihn immer mehr Leute schön finden, kann man ihn jetzt immer öfter sehen. Mit seinem modernen europäischen Styling und seinem klaren, zeitlo-

sen Design. Mit seiner tiefen Gürtellinie und seiner breiten Fensterfront. Aber seine Schönheit allein macht es nicht.

fahren.

Der VW K70 überzeugt auch durch seine fortschrittliche Konstruktion, seine anspruchsvolle Technik und seine hervorragenden Fahreigenschaften. Er ist außergewöhnlich geräumig und mit

seinem drehfreudigen Motor äußerst spurtschnell. Und seine ausgezeichnete Straßenlage ist nachgerade berühmt. Dazu kommt ein neues VW-Fahrgefühl: Frontmotor und Frontantrieb.

wählen.

Das Spitzenmodell aus dem Hause VW gibt es mit 2 verschiedenen Motoren: einen mit 75 und einen mit 90 PS. In einer Normalausstattung und in einer Luxusausstattung. Außerdem mit vielen

Extras, die wir extra für den VW K70 entwickelt haben. Und mit einem Schlechtwetterpaket für Allwetterfahrer.

haben.

Er ist leicht zu haben. Dank VW-Finanzierung, VW-Versicherungsdienst und VW-Leasing. Und er ist leicht zu halten. Dank VW-Service mit Computer-Diagnose, Original-VW-Ersatz- und -Aus-

tauschteilen und VW-Notdienst.

Wenn Sie einen VW K70 haben, haben Sie also auch alle Vorteile von VW.

lieben.

Dieses Kapitel richtet sich an alle Freunde von VW. Und an solche, die es werden wollen. Denn der VW K70 ist so anders als jeder andere VW, daß er auch unter den Leuten viele Liebhaber fin-

den wird, die bisher keinen VW hatten. Und die deshalb um so angenehmer überrascht sind, daß sie mit dem VW K70 alle Vorteile bekommen, die jeder VW von Haus aus mitbringt.

kaufen.

Es gibt ihn — außer mit 2 Motoren und in 2 Ausstattungen — in 9 Außenfarben und mit 21 Sitzbezügen. Damit Ihnen die Entscheidung leichter fällt, haben wir die vielen technischen Informatio-

nen besonders übersichtlich gegliedert. Und eine Tabelle hilft Ihnen herauszufinden, welche Außenfarbe Sie am besten mit welchen Sitzbezügen kombinieren können.



Den VW K 70 sehen. Und sehen, wie

Die Leser einer bekannten deutschen Illustrierten verliehen ihm einen „Goldenen Stern“. Offenbar, weil sie ihn schöner fanden als seine Klassenkameraden.

Die Fachjournalisten gaben ihm Traumnoten für sein modernes Styling und für sein klares, zeitloses Design. Und immer mehr Autofans in aller Welt begeistern sich an seiner tiefen Gürtellinie, an der guten Aussicht durch seine $2\frac{1}{2}$ Quadratmeter große Fensterfläche und an der ausgewogenen Harmonie seiner gelungenen Proportionen: Der VW K 70 gilt so unumstritten als schönes Auto, daß der Streit eigentlich nur noch darum gehen



schön ein neues Auto sein kann.

kann, ob er von der Seite schöner aussieht als von vorne oder von hinten.

Dabei ist seine Schönheit durchaus funktional. Die kompakte Karosserie lädt nicht über Vorder- und Hinterachse aus. Das macht ihn so handlich. Und so übersichtlich.

Jetzt ist der VW K70 noch schöner geworden. Denn er hat (in der L-Ausführung) moderne Halogen-Doppelscheinwerfer bekommen, die ein noch besseres Licht aus ihm werfen. Und seine bisher völlig flache Kühlerhaube ziert nun eine breite Versteifungssicke, wie sie auch rassige Sportwagen haben.



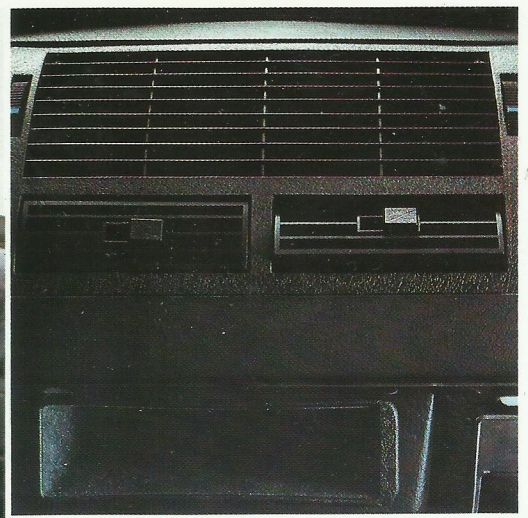
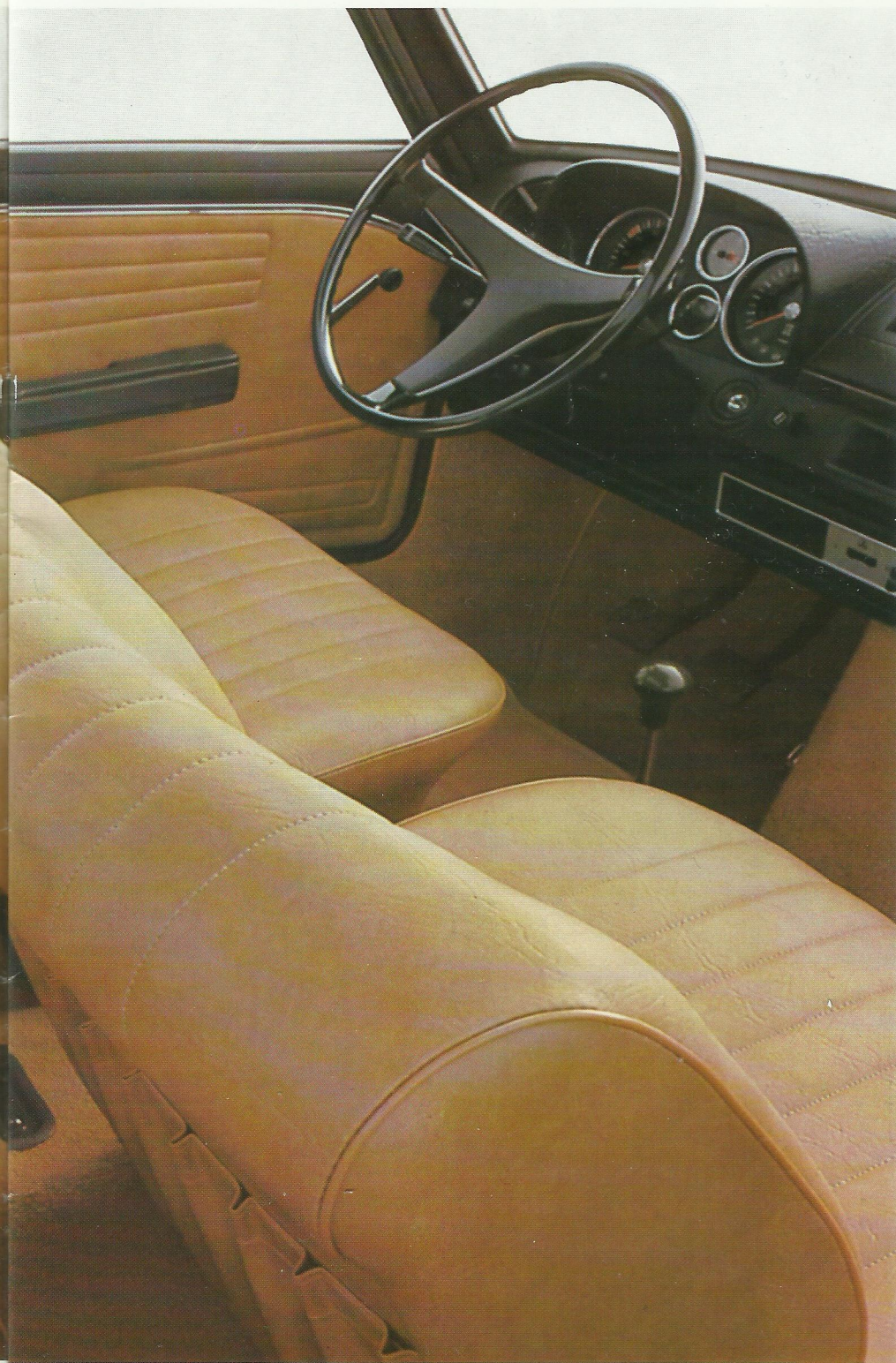
Den VW K 70 sehen. Und sehen, wie

Mehr Komfort heißt bei einer Luxus-Reiselimousine vieles: Zum Beispiel soll man auf den Sitzen auch liegen können. Im Kofferraum darf nicht nur für einen Koffer Raum sein. Und an den Instrumenten soll man sich weder verletzen noch verletzen.

Der VW K70 ist ein Wagen, den man gern besitzt. Und in dem man gern sitzt. Seine breiten, körpergerecht geformten Sitze sind formschaumgepolstert und haben Sicherheitsarmlehnen. Das gibt in der Kurve Halt. Die Fondsitze haben eine klappbare Mittelarmstütze (in der L-Ausführung)

und eine besonders geformte Lehne. Die bequemen Einzelsitze vorn sind 14-fach verstellbar und haben (in der L-Version) eine 38-fach verstellbare Rückenlehne. In Position 38 können Sie übrigens ausgezeichnet schlafen.

Der VW K70 ist außergewöhnlich geräumig. Großgewachsene rühmen besonders seine große Kniefreiheit. Leute mit großem Gepäck loben seinen enormen Kofferraum. Mit 700 Litern ist er einer der größten, die es überhaupt gibt. Wem das ein wenig zu wenig ist, der kann noch die hin-



komfortabel ein neues Auto sein kann.

tere Sitzbank vorklappen und hat dann einen weiteren Gepäckraum im Fond. Für kleinere Umzüge braucht man nur die Rücksitzlehne herauszunehmen. Dann hat man einen durchgehenden Laderaum bis zum Heck.

Der VW K70 hat eine Armaturentafel wie ein schneller Sportwagen. Sie ist schwarz, das macht sie eleganter. Und sie ist gepolstert, das macht sie sicherer. Die blendfreien Rundinstrumente haben eine stufenlos regulierbare Beleuchtung und sind übersichtlich um die Lenksäule gruppiert, da-

mit man sie immer im Auge hat. Der Tachometer mit Kontrollampen für Blinker, Fernlicht, Batterie-ladung, Öl-druck und Choke. Der Drehzahlmes-ser (in der 90-PS-Version) mit Kontrollampen für Benzinreserve, Bremsflüssigkeit, Handbremse. Die Zeituhr und die Benzinuhr mit Temperatur-anzeige.

Wenn Sie zum gleichen Preis eine andere Luxus-Reiselimousine finden, die serienmäßig den gleichen Komfort bietet, würden wir uns sehr wun-dern. Und für Sie freuen.



Den VW K 70 fahren.

Der VW K70 ist ganz auf Sicherheit eingestellt, wie es sich für eine moderne Reiselimousine gehört.

Seine selbsttragende Ganzstahlkarosserie hat vorn und hinten energieverzehrende Zonen, die im Falle eines Unfalles die Wucht des Zusammenpralls auffangen. Der Fahrgastraum ist überdies extra abgesichert: Dach und Wände bilden eine besonders stabile Zelle. Und der Benzintank liegt sicherheitshalber — und speziell geschützt —

außerhalb der Karosserie.

Verbessert haben wir auch die Sicherheit der Sitze. Die Lehne der Vordersitze kann jetzt einen kräftigen Stoß mehr vertragen, weil wir die Lehnenverankerung verstärkt haben.

Die Bremsanlage arbeitet nach einem ganz sicheren System: Scheibenbremsen vorn, Trommelbremsen mit Bremskraftregler hinten, dazu Unterdruck-Bremskraftverstärkung. Und eine Zweikreis-Bremsanlage mit Zwillingsbremsst-



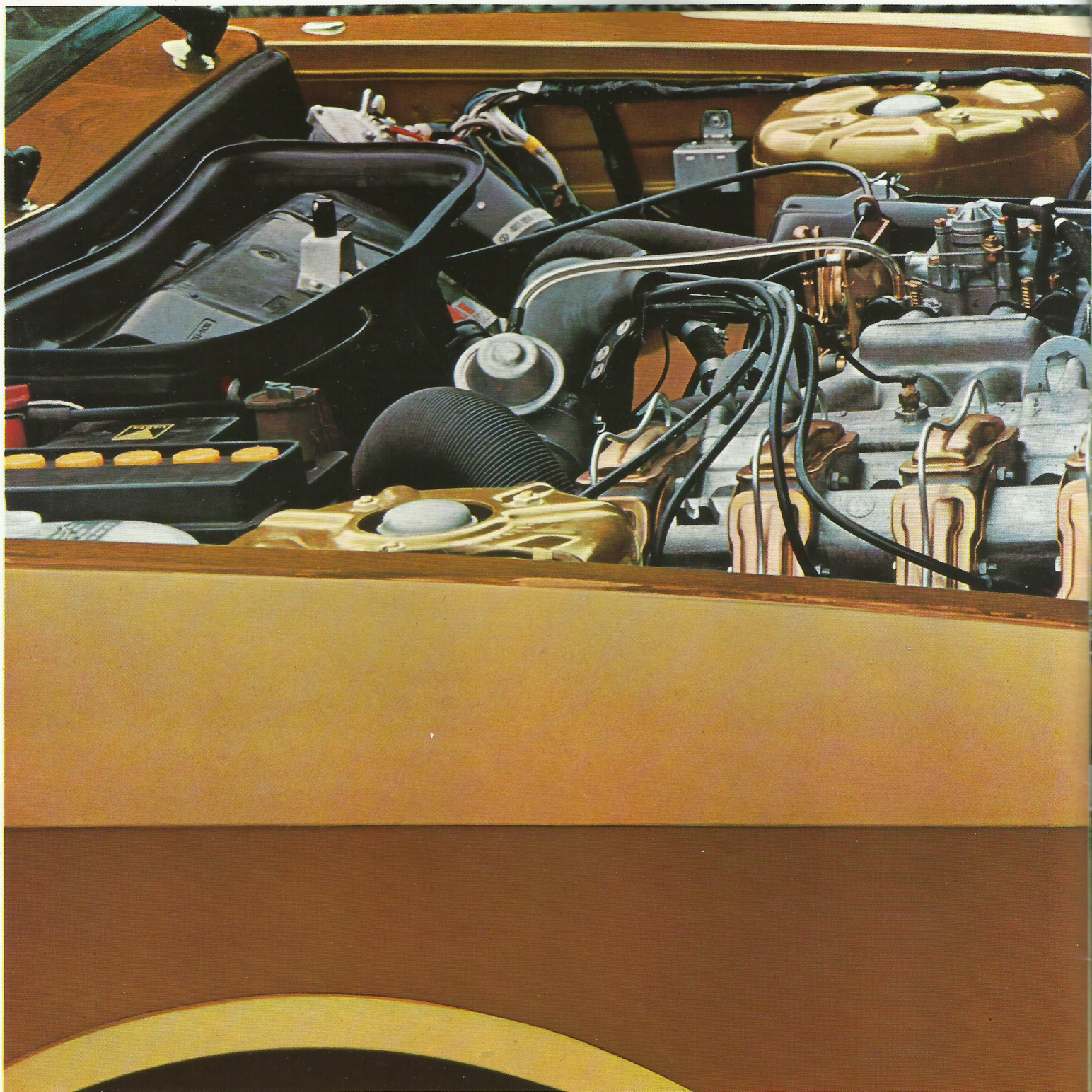
Erleben Sie, wie sicher er ist.

teilen an den vorderen Scheibenbremsen. Fällt also ein Bremskreis aus, bremst der VW K70 immer noch, und zwar dort, wo ein Auto am effektivsten bremst: an den Vorderrädern.

Die ganze Lenkanlage ist besonders auf Sicherheit angelegt: das Lenkrad hat eine gepolsterte Prallplatte und die Lenksäule kann leicht nachgeben, wenn es sein muß, weil sie dreifach abgewinkelt ist.

Außerdem gehören zur serienmäßig eingebau-

ten Sicherheitsausstattung des VW K70 die gepolsterten Sonnenblenden und die gepolsterte Armaturentafel. Der abblendbare Sicherheitsinnenspiegel und die vier Sicherheitsarmlehnen. Die Schraubanschlüsse für die Sicherheitsgurte und die Kindersicherung an den hinteren Türen. Sicher ist sicher.



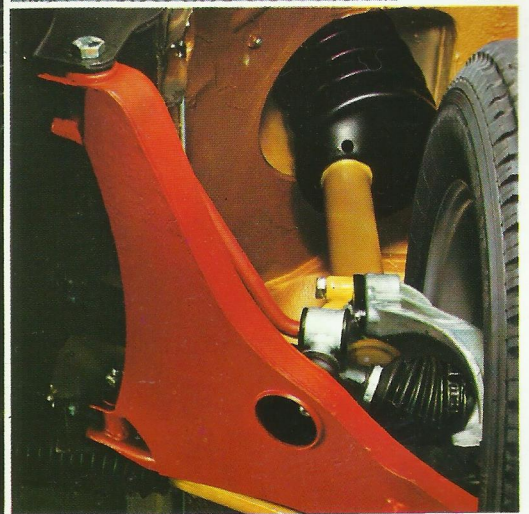
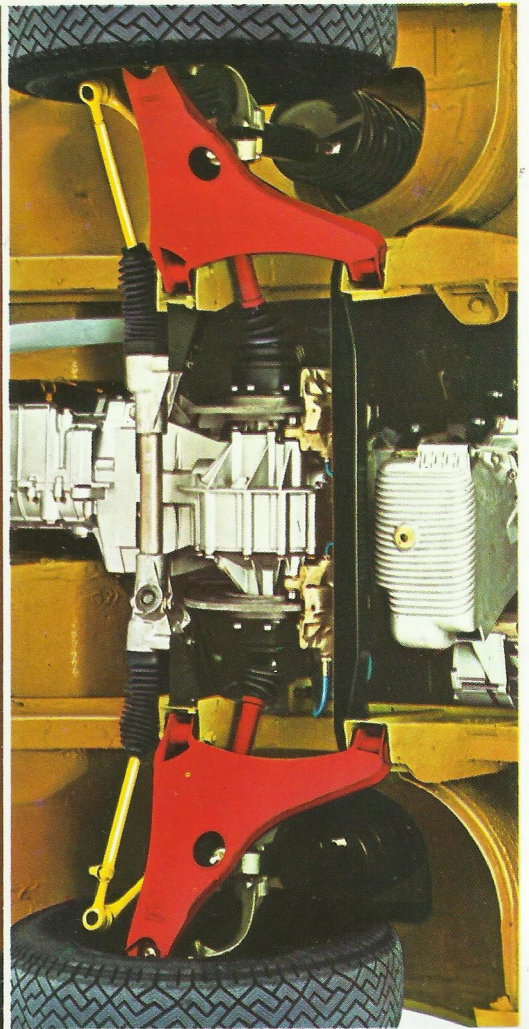
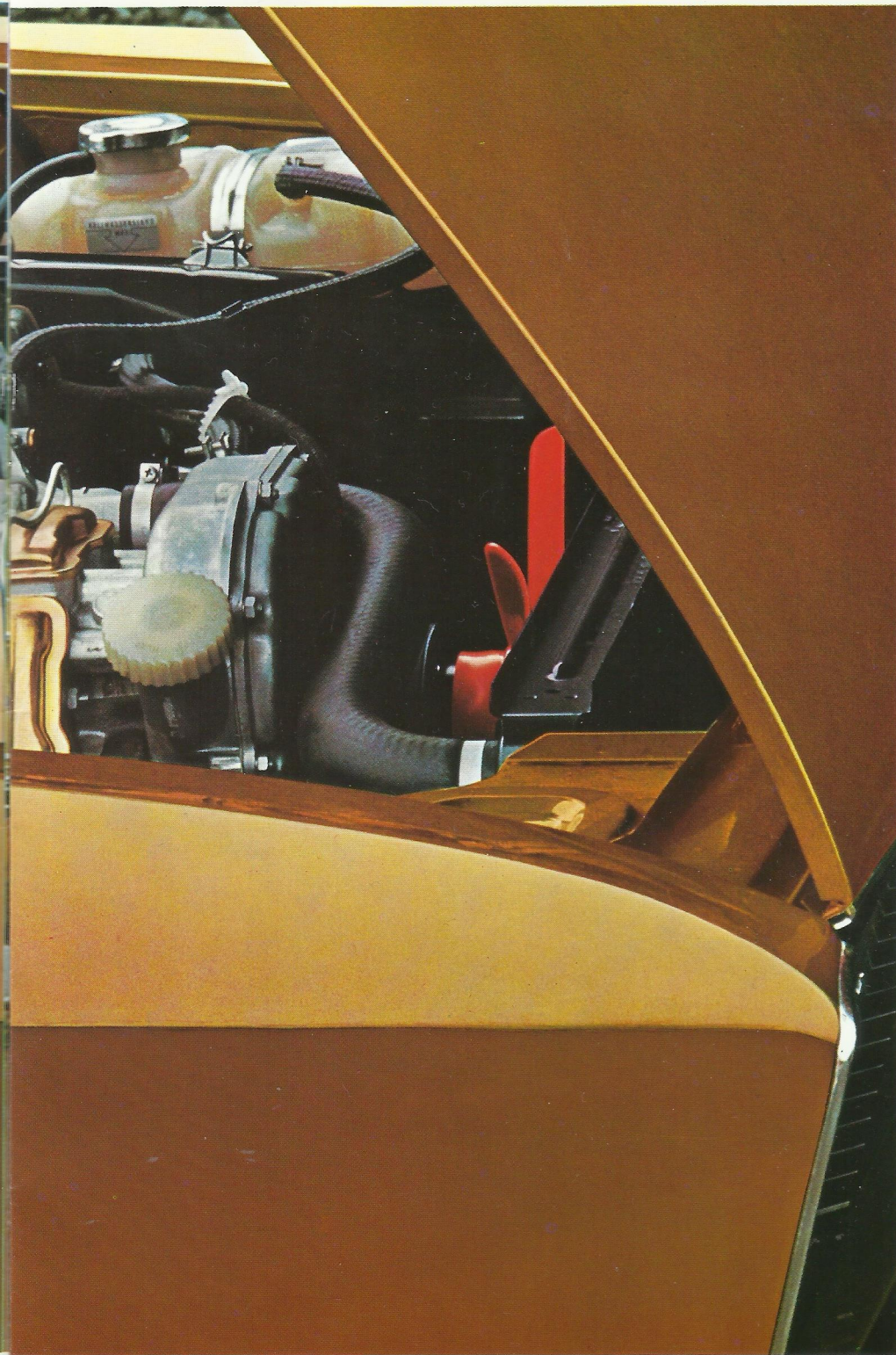
Den VW K 70 fahren. Erleben

Der VW K70 ist voll anspruchsvoller Technik. Fahrwerk und Motor entsprechen modernster europäischer Konzeption. Das ist es auch, was sein Fahrverhalten so ungewöhnlich überlegen macht.

Der drehfreudige 1600 ccm/90-PS-Hochleistungsmotor (es gibt auch eine 75-PS-Version) ist spurtstark und ausdauernd. Er sitzt direkt über dem Differential und zentral über der weit nach vorn gezogenen Vorderachse. Deshalb haben die Antriebsräder eine besonders gute Boden-

haftung. Das kompakte Antriebsaggregat beschleunigt den VW K70 in 13,9 Sekunden vom Stand auf 100 km/h und läßt ihn eine Dauergeschwindigkeit von rund 160 km/h fahren.

Der VW K70 hat ein ungewöhnliches Fahrwerk: er hat Federbeine an allen Rädern und — als einziger Wagen mit Frontantrieb — eine Schräglenker-Aufhängung der Hinterräder. Diesem sportlichen Fahrwerk, zusammen mit der präzisen verzögerungsfreien Lenkung, der großen



Sie, wie ungewöhnlich er ist.

Spurbreite und dem langen Radstand, verdankt er sein außergewöhnlich sicheres Fahrverhalten.

Ziehen Sie dazu noch seinen ungewöhnlichen Komfort für lange Strecken in Betracht: das Heizsystem ist thermostatisch gesteuert und die Belüftung arbeitet auch, wenn der Wagen steht. Die Scheibenwischer haben 2 Geschwindigkeitsstufen und zusätzlich eine Intervallschaltung. Und den ungewöhnlich großen Kofferraum kann man auch dann noch reichlich beladen, wenn der Wagen

schon voll besetzt ist (was nicht immer selbstverständlich ist).

Und dann schauen Sie noch einmal, wie ungewöhnlich gut er aussieht: 4 Türen, große Fenster, viel Stil. Dann werden Sie verstehen, weshalb der VW K70 nicht auch noch ungewöhnlich billig sein kann. Es war eben schon immer etwas teuer, einen Wagen mit ungewöhnlicher Technik und von ungewöhnlicher Qualität zu fahren.



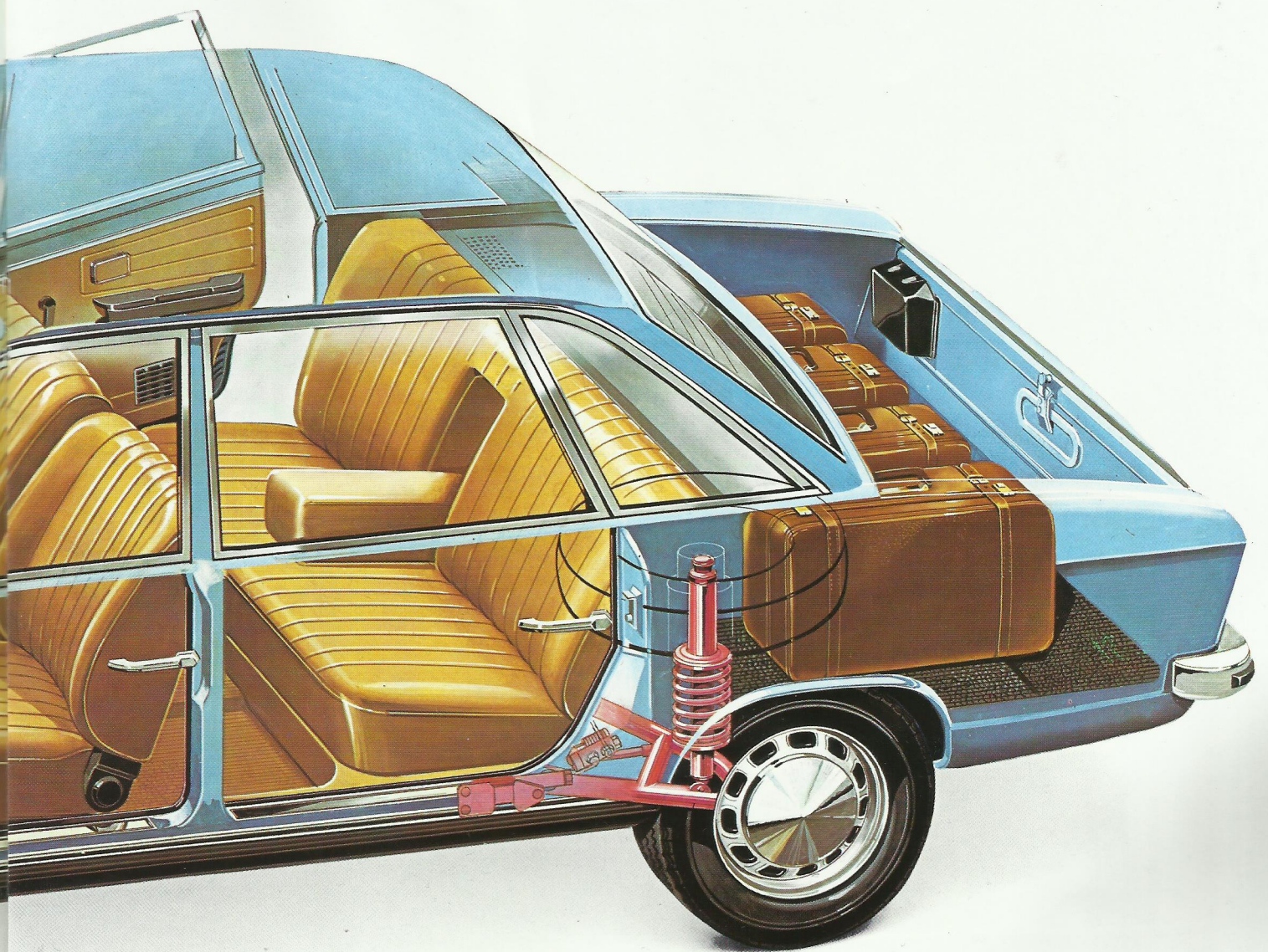
Den VW K 70 fahren. Erleben

Jetzt ist er schon fast 2 Jahre auf dem Markt. Und immer noch drehen sich die Leute nach ihm um. Trotz so vieler Bewunderung sind wir aber in diesen 2 Jahren nicht untätig gewesen. Wir haben weiter am VW K70 gearbeitet. Denn unser Ehrgeiz war es, aus einem ausgezeichneten Auto ein perfektes zu machen. Heute können wir behaupten, daß der VW K70 ein ausgereiftes Auto ist.

Der VW K70 ist innen leiser geworden. Wir

haben vor allem die Aufhängung des Antriebsaggregats verbessert. Jetzt ist der Passagierraum so gut gegen störende Geräusche abgeschirmt, daß Sie sich auch mit gedämpfter Stimme mit Ihren Freunden im Fond unterhalten können.

Der VW K70 ist noch wirtschaftlicher geworden. Wir haben die Ansaugluftvorwärmung des Motors geändert und eine aufwendige Startautomatik eingebaut. Jetzt läuft der Motor auch beim



Sie, wie ausgereift er ist.

Kaltstart schneller rund und kommt bei genau dosiertem Benzinverbrauch gleich auf volle Leistung. Positiv auf den Kraftstoffverbrauch wirkt sich auch die neue, aerodynamisch günstigere Frontpartie aus. Die leicht geänderten Kotflügel und eine spezielle Bugschürze verringern den Luftwiderstand und stabilisieren die Höchstgeschwindigkeit.

Und der VW K70 ist noch komfortabler gewor-

den. Wir haben die Öffnungen der Zwangsentlüftung in die hinteren Türen verlegt. Dadurch wird der Fußraum besser beheizt. Und der Innenraum besser gelüftet. Detailverbesserungen an Schaltung, Getriebe, Radantrieb und Lenkung erleichtern die Bedienung noch mehr. Und machen den VW K70 noch robuster.



Den VW K 70 wählen. Zwischen

Der VW K70 ist in der normalen Ausstattung schon sehr luxuriös. Und in der Luxus-Ausstattung ist er natürlich noch etwas luxuriöser.

Die Liegesitze und die Mittelarmlehne im Fond haben wir schon erwähnt. Aber zum größeren Sitz- und Liegekomfort gehört auch die bessere Qualität der Polsterauflagen und Sitzbezüge. Ihre Fahrgäste im Fond werden an der Rückseite der Vordersitzlehnen Taschen entdecken, die zum Verstauen von Kleinigkeiten praktisch sind. Nütz-

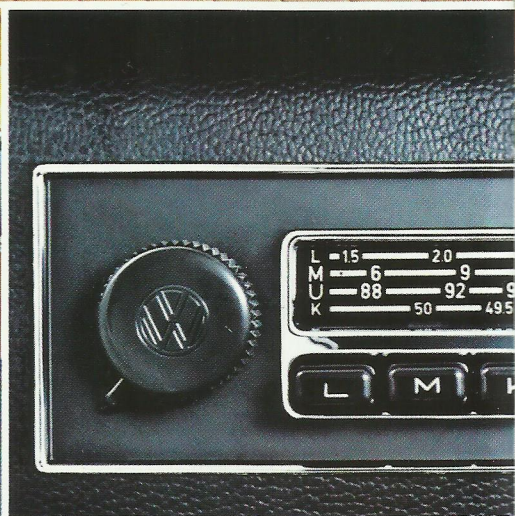
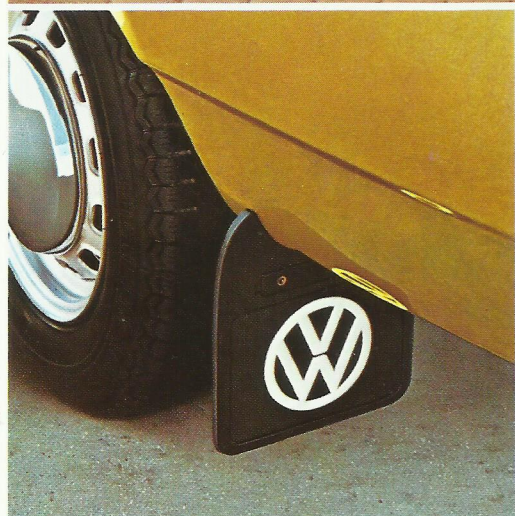
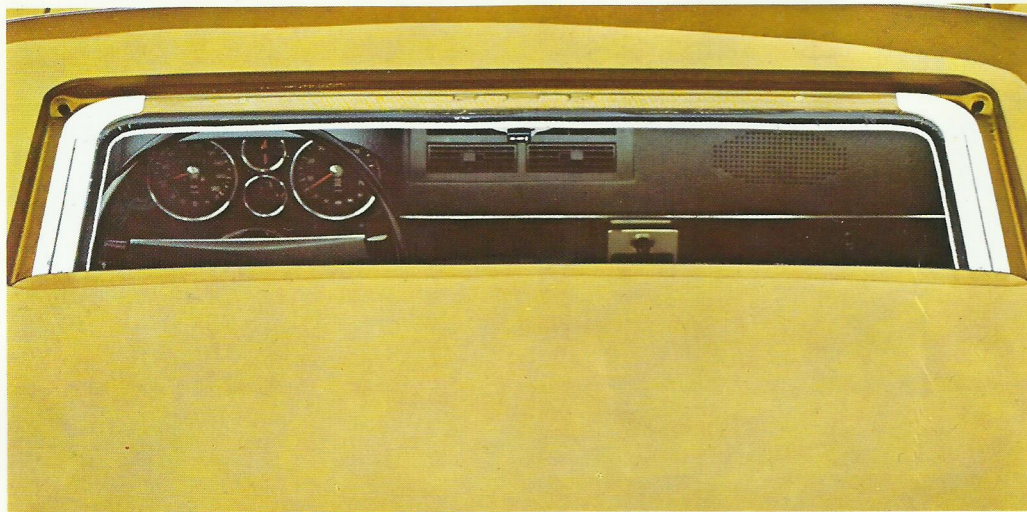


mehr oder weniger Luxus.

lich sind auch die Gummileisten auf den Stoßstangen, der Tageskilometerzähler und das Schloß am Ablagekasten und am Tankverschluß.

Der Teppichboden ist nicht nur elegant, sondern er hält auch besser warm und macht den Innenraum leiser. Und Ihre Beifahrerin wird es bestimmt gern sehen, wenn sie in der Beifahrer-Sonnenblende einen Make-up-Spiegel findet.

Es sind eben oft mehr oder weniger Kleinigkeiten, die den Luxus eines Wagens ausmachen.



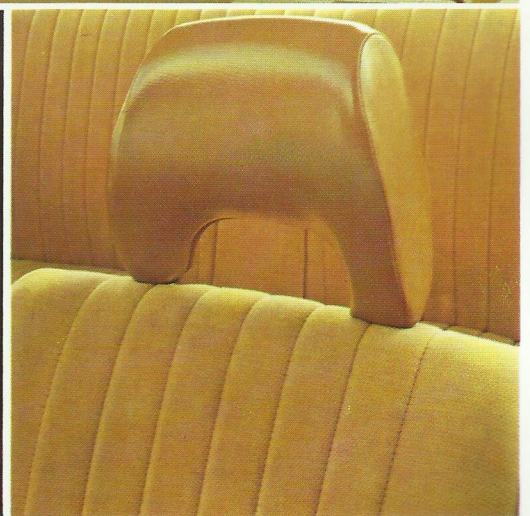
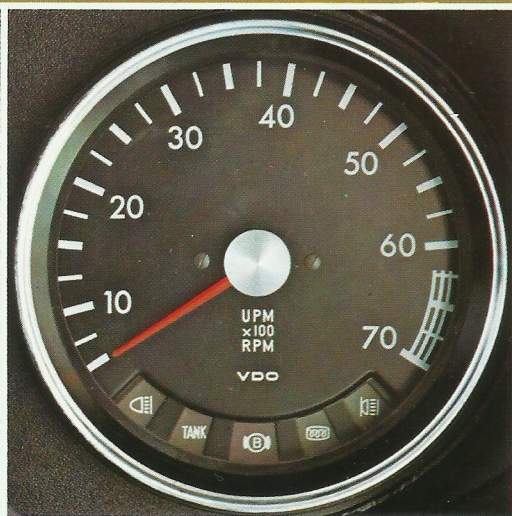
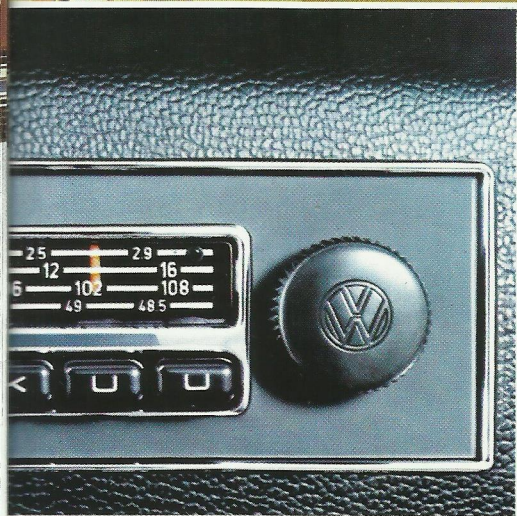
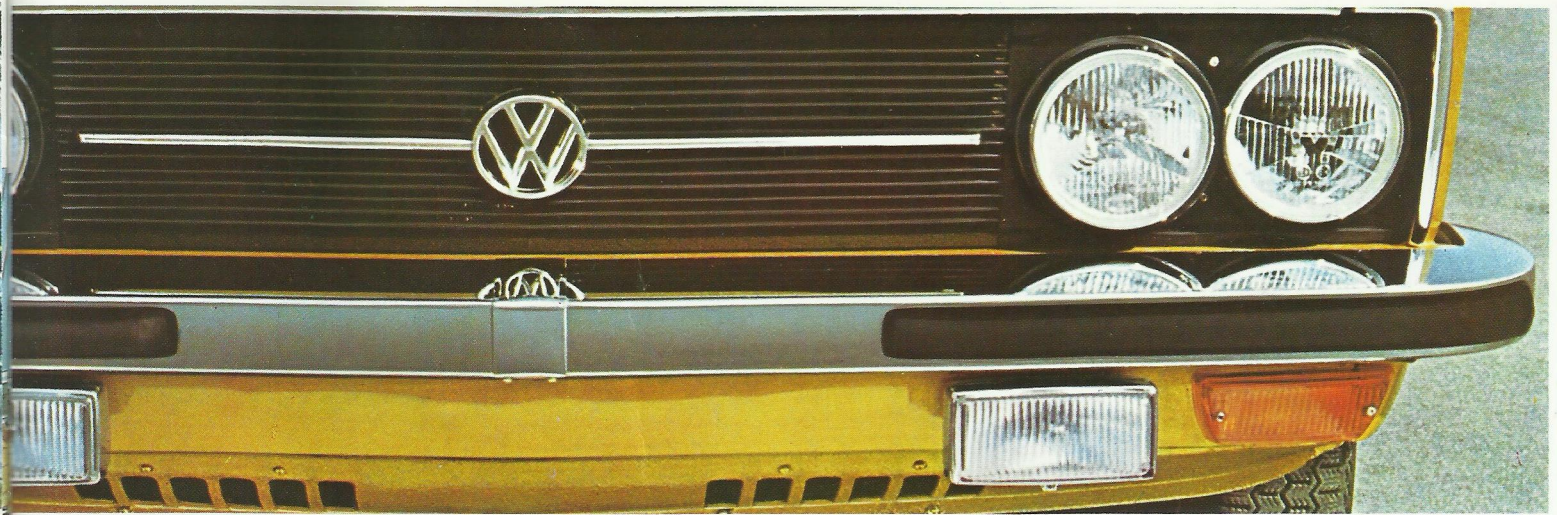
Den VW K 70 wählen. Das Extrapaket sicher, extra bequem

Mit Extras meinen wir die vielen schönen und nützlichen Dinge, die wir extra für Ihren VW K 70 entwickelt haben, damit sie Ihnen das Fahren noch bequemer und sicherer machen. Besonders wenn Sie viel unterwegs sind. Und bei jedem Wetter.

Für solche Fahrer haben wir ein Schlechtwetterpaket gepackt: mit Halogen-Nebelscheinwerfern, mit einer Nebelschlußleuchte, mit einer heizbaren Heckscheibe und einem stärkeren Drehstrom-

generator. Wenn Sie dieses Paket bestellen, wenn Sie Ihren VW K 70 bestellen, haben Sie mit Ihrem neuen Wagen von Anfang an für alle Fälle vorgesorgt.

Bequem und nützlich zugleich sind abnehmbare Nackenstützen. Und an den hinteren Kotflügeln Schmutzfänger. Schön und angenehm ist ein Stahlkurbeldach. Sie können es nach oben ausstellen, ohne es zu verschieben. Und haben auf



und seine Extras machen ihn extra und extra schick.

diese Weise an schwülen Sommertagen eine zugfreie Entlüftung. Und den Drehzahlmesser, der bei dem 90-PS-Modell serienmäßig ist, können Sie auch bei den 75-PS-Modellen als Extra bekommen.

Sehen Sie gern grün? Dann sollten Sie sich den Luxus grün getönter Katakolor-Scheiben leisten, die nicht nur sehr apart aussehen, sondern auch vor grellen und heißen Sonnenstrahlen sehr gut schützen.

Ein Extra-Kapitel bei den Extras sind die Original VW-Radios. Da können Sie gleich unter vier verschiedenen Modellen wählen, je nachdem, ob Sie gern elektronische Senderwahl hätten oder Stereoempfang oder mehr Wellenbereiche. Auf alle Fälle hält Musik Sie leichter wach, auch wenn Ihr Beifahrer schläft.



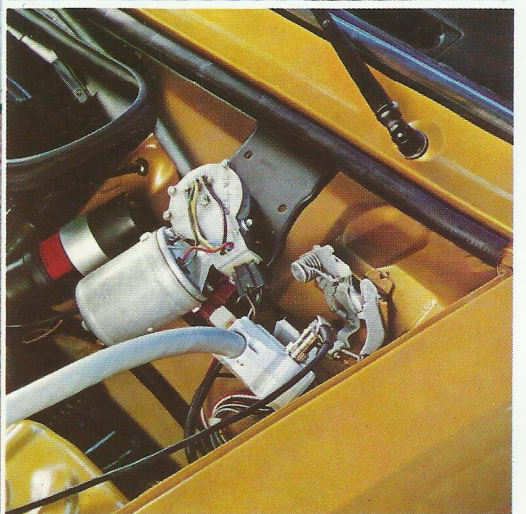
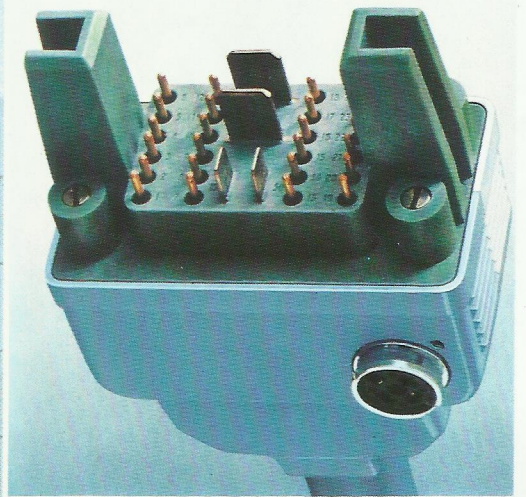
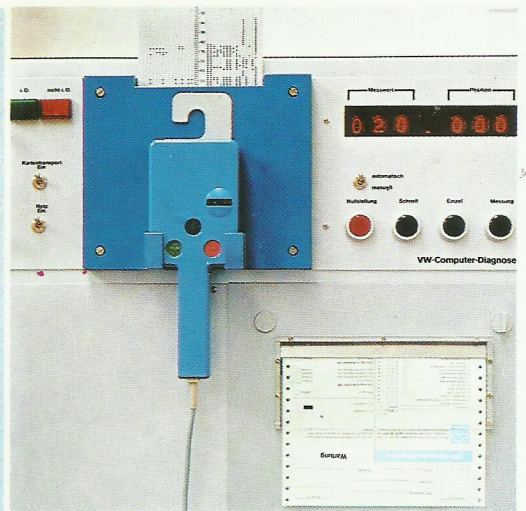
Den VW K 70 haben. Und den direkten

Der VW K70 gehört zu dem exklusiven Kreis der wenigen Luxuslimousinen, die sich eine Computer-Diagnose leisten können. Damit dauert das, was früher Inspektion hieß, nur noch eine halbe Stunde. Und wenn Ihr VW K70 bestanden hat, sind Sie 71 Sorgen los.

Die VW-Computer-Diagnose ist eine technische Revolution im Automobilservice. So klein wie

eine Steckdose, so groß wie das riesige Kundendienstnetz von VW.

Jeder neue VW hat diese kleine Steckdose an Bord. In ihr laufen die 71 Fäden eines elektronischen Prüfnetzes zusammen, das dem Diagnose-Computer 71 präzise Antworten gibt, wenn er sich nach dem Wohlbefinden Ihres Wagens erkundigt.



Draht zum Diagnose-Computer.

Der Computer am Diagnosestand Ihres VW-Händlers verguckt sich nicht beim Ablesen, verzählt sich nicht beim Prüfen und verschreibt sich nicht beim Notieren der Ergebnisse. Und was vielleicht noch wichtiger ist: er vergißt auch keine der vorgeschriebenen Prüfungen. Auf dem ausgedruckten Diagnose-Formular sehen Sie, was alles geprüft wurde. Was alles in Ordnung ist. Und

was man vielleicht in Ordnung bringen sollte. Weil die VW-Computer-Diagnose so schnell geht, ist sie auch nicht teuer. Die ersten 5 Mal kostet sie Sie gar nichts außer 30 Minuten Zeit. Mit der Zeit müssen Sie dann pro Computer-Diagnose mit 18 Mark rechnen. So billig macht das kein Mensch.



Den VW K 70 haben.

Ein Auto von VW zu haben, war schon immer eine besondere Sache.

Vorteil Nr. 1: Die VW-Qualität.

Jeder VW ist solide verarbeitet und deshalb zuverlässig, sparsam, preiswert, wirtschaftlich und hat einen hohen Wiederverkaufswert. Auch Ihr VW K 70.

Vorteil Nr. 2: Der VW-Service.

VW hat eines der dichtesten und größten Kundendienstnetze Europas. Und das bedeutet: Festpreise und Garantie für alle Original-VW-Ersatz- und -Austauschteile, knappe Reparaturzeiten, also günstige Preise, eine tadellose Wartung und

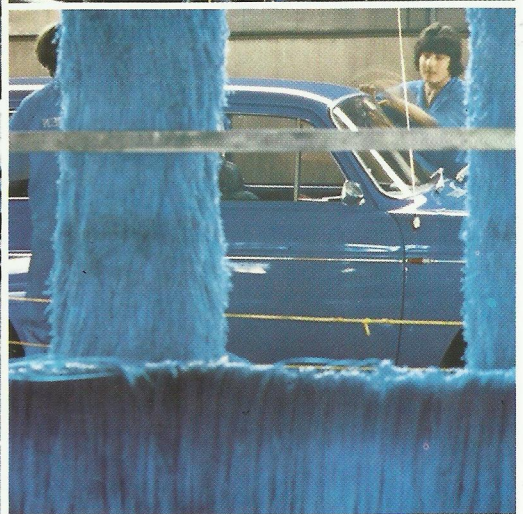
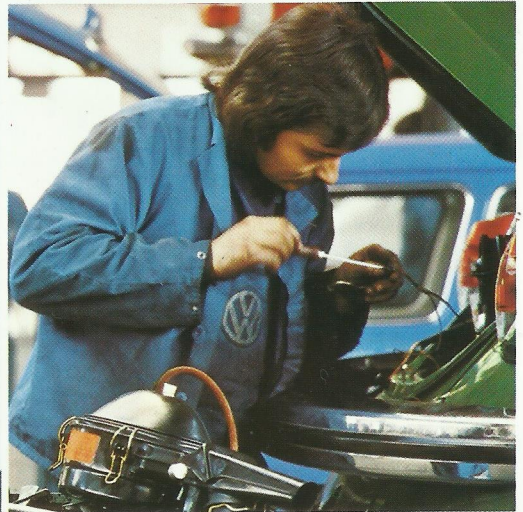
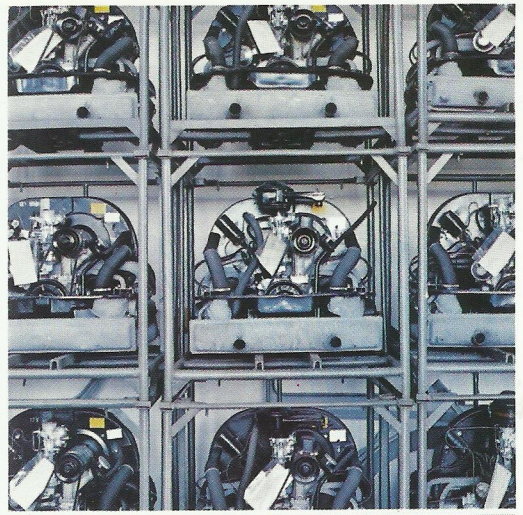
die Computer-Diagnose. All das gilt auch für Ihren VW K 70.

Vorteil Nr. 3: Die VW-Finanzierung.

Bei VW bekommt man nicht nur Autos. Sondern auch das Geld dazu. Zu günstigen Bedingungen und ohne große Formalitäten: durch die Finanzierungsgesellschaft von VW. Und wenn Sie schon einen Wagen besitzen: jeder VW-Händler nimmt gebrauchte Wagen in Anzahlung. Warum nicht auch Ihren?

Vorteil Nr. 4: Der VW-Versicherungsdienst.

Ein VW-Besitzer genießt die Vergünstigung, seinen Wagen beim VW-Versicherungsdienst



Und viele Vorteile mehr.

(VVD) versichern zu lassen. Mit dem Vorteil, daß jeder VW-Betrieb Ihnen bei der Schadensmeldung hilft, und wenn Sie entsprechend versichert sind, sogleich mit der Reparatur beginnt. Das gilt auch für Sie als VW K70-Besitzer.

Vorteil Nr. 5: Das VW-Leasing.

Bei VW kann ein Geschäftsmann ein Geschäft machen, wenn er seinen neuen Wagen nicht kauft, sondern mietet. Weil er dann sein Kapital in ein anderes Geschäft investieren kann. Und er spart Arbeitszeit, wenn er den Service gleich mitmietet. Leasing ist eben eine besonders moderne Form von Miete. Dabei kann man übrigens den Wagen

so voll nutzen, als sei er Eigentum.

Vorteil Nr. 6: Der VW-Notdienst.

Ein VW-Fahrer ist selten allein. Und noch seltener allein gelassen, wenn er das Pech hat, ausge-rechnet an einem Samstag, Sonntag oder Feiertag eine Panne zu haben. Denn auch an diesen Tagen haben überall in der Bundesrepublik ein paar VW-Betriebe von 10-16 Uhr Dienst. Die Anschriften und Telefonnummern dieser Stationen bekommen Sie als VW-Notdienstplan bei jedem VW-Händler. Dann wissen Sie immer, wo die VW-Nothilfe für Sie am nächsten ist.



Den VW K 70 lieben. Weil er

Es ist nicht schwer, sich auf den ersten Blick in den VW K70 zu verlieben. Weil er so gut aussieht. Aber genau so leicht ist es, ihm treu zu bleiben. Weil er von VW kommt.

Der VW K70 ist zwar anders als andere VWs. Er hat sogar so viel Neues, daß ihn viele alte VW-Freunde nicht für einen VW halten würden, hätte er nicht alle Vorteile, die sie von VW gewohnt sind: die große Zuverlässigkeit, die gute Qualität der Verarbeitung und den berühmten Service.

Wenn Sie jedoch zu den Leuten gehören, die



anders ist als alle anderen VWs.

bisher bei VW an den Käfer und an nicht mehr dachten, dann können Sie das viele Neue am VW K70 besonders objektiv beurteilen. Vergleichen Sie mal die Technik und den Komfort des VW K70 mit Ihrem jetzigen Wagen. Und denken Sie daran, daß Sie mit dem VW K70 etwas bekommen, das Sie nur vom Hörensagen kennen: die VW-Zuverlässigkeit, die VW-Qualität und den VW-Service. So viel Neues erleben zu können, sollte Ihnen eigentlich eine Probefahrt wert sein.

Den VW K 70 kaufen. Suchen Sie sich das

Modelle	Motor	Kraftübertragung	Fahrwerk	Fahrleistungen
<p>VW K 70 VW K 70 L</p>	<p>Vorn angeordneter Vierzylinder-Reihenmotor. Hubraum 1,6 Liter. Zylinderbohrung x Kolbenhub 82 x 76 mm. Zwei verschiedene Leistungsversionen werden angeboten:</p> <p>a) Leistung ¹⁾: 66 kW bei 5200 1/min. (nach DIN/SAE-Norm 90/105 PS bei 5200/5500 U/min.). Verdichtung 9,5. Größtes Drehmoment ¹⁾: 137 Nm bei 4000 1/min. (nach DIN/SAE-Norm 13,7/15,2 mkg bei 4000/4500 U/min.). Mittlere Kolbengeschwindigkeit bei Höchstleistungsdrehzahl 13,2 m/sec.</p> <p>b) Leistung ¹⁾: 55 kW bei 5200 1/min. (nach DIN/SAE-Norm 75/88 PS bei 5200/5500 U/min.). Verdichtung 8,0. Größtes Drehmoment ¹⁾: 125 Nm bei 3500 1/min. (nach DIN/SAE-Norm 12,5/13,9 mkg bei 3500/4000 U/min.). Mittlere Kolbengeschwindigkeit bei Höchstleistungsdrehzahl 13,2 m/sec.</p> <p>Beide Versionen: Ventilsteuerung durch oben (im Zylinderkopf) liegende Nockenwelle. Flachstrom-Doppelvergaser-Anlage mit Startautomatic. Thermostat-geregelte Wasserkühlung, Hauptstrom-Ölfilter. 12-Volt-System, Batterie 44 Ah. Drehstrom-Generator mit 43 Amp. max. (= ca. 600 Watt).</p>	<p>Frontantrieb über Einscheibentrockenkupplung — vollsynchronisiertes Vierganggetriebe — Differential und Doppelgelenk-Halbachsen als kompakter Frontriebwerksblock zusammengebaut.</p>	<p>Federung: vorn und hinten, durch Schraubenfedern und Gummizusatzfedern, mit Teleskopstoßdämpfern in Federbeinen kombiniert. Einzelradaufhängung und Radführung: vorn durch Federbeine und (untere) Dreiecksquerlenker, hinten durch Schräglenker. Querstabilisatoren an der Vorderachse.</p> <p>Lenkung: wartungsfreie, automatisch nachstellende Zahnstangenlenkung. Dreidimensional abgewinkelte Sicherheitslenksäule.</p> <p>Bremsanlage: Zweikreisbremssystem mit Doppelfunktion vorn, Scheibenbremsen an den Vorderrädern, Trommelbremsen und Bremskraftregler an den Hinterrädern. Unterdruckbetätigter Bremskraftverstärker.</p> <p>Räder und Bereifung: Lochscheibenräder mit Tiefbettfelge 4 1/2 J x 14 H und schlauchlosen Gürtelreifen 165 SR 14.</p>	<p>Fahrleistungen: (Angaben für 75-PS-Ausführung in Klammern). Höchstgeschwindigkeit 158 (148) km/h.</p> <p>Beschleunigung von 0 auf 100 km/h (mit Durchschalten) 13,9 (16,0) s. Maximale Bergsteigefähigkeit mit 2 Personen auf guter Straße im 1. Gang 44 (40)%.</p> <p>Kraftstoffverbrauch ²⁾ 10,9 Liter/100 km, Superkraftstoff (11,2 Liter/100 km, Normalkraftstoff).</p>

¹⁾ Neue Einheit für Leistungsangabe gemäß Bundesgesetz. Auf- bzw. Abrundung bei Umrechnung gemäß DIN 1333.

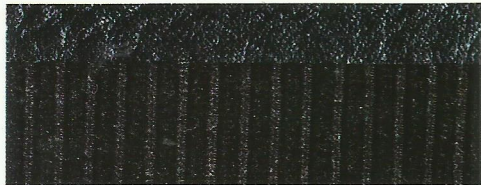
Modell aus, das am besten zu Ihnen paßt.

Abmessungen und Gewichte	Besondere Ausstattungsdetails	Mehrausstattungen gegen Aufpreis
<p>Radstand 2690 mm. Spurweite vorn/hinten 1390/1425 mm. Größte äußere Länge/Breite/Höhe (leer) 4455 („L“-Modell 4470)/1685/1450 mm. Sitzbreite vorn/hinten 2 x 580/1280 mm. Schulterraumbreite vorn/hinten 1375/1375 mm. Kopffreiheit (bei Sitzeindrückung) vorn/hinten 1010/950 mm. Vordersitz-Verstellbereich 218 mm. Kniefreiheit hinten von 632 mm bis 850 mm.</p> <p>Leergewicht/zul. Gesamtgewicht 1050/1510 kg. Zulässige Achslasten vorn/hinten 770/800 kg. Zulässige Anhängelast gebremst/ungebremst 1000/560 kg.</p> <p>Gepäckraumbemessungen: Tiefe/Breite/Höhe 1140/1540/460 mm. Rauminhalt 700 Liter.</p> <p>Gemessen nach VDA-Methode mit Quadern von je 200 x 100 x 50 mm, 585 Liter.</p>	<p>Kombiniertes Belüftungs-/Heizungs-System mit stufenloser Mischung von Frisch- und Warmluft sowie stufenloser, thermostatisch gesteuerter Temperaturregelung. Geschwindigkeits- und drehzahlunabhängige Wirkung durch zweistufiges Zusatzgebläse. Warmluftzerzeugung durch Kühlwasser-Wärmeaustausch. Zwangsentlüftungsschlitze in den hinteren Türen. Kühlluft-/Warmluft-Verteilung durch Defrosterdüsen unterhalb der Frontscheibe, verstellbare Düsen und großer Ausströmschacht in der Armaturentafel, drei in den Fußraum gerichtete Öffnungen sowie durch Zweihebelsteuerung der gesamten Anlage.</p> <p>Innenausstattung: Vordersitze 14fach verstellbar mit 8fach verstellbaren Rückenlehnen. Fußboden mit Gummimatten ausgelegt. Fußraumwände, Türholme und Getriebetunnel mit Teppich-Vlies, Gepäckraum mit Nadelvlies verkleidet. Armaturentafel mit gewölbter kunststoffgepolsterter, schwarzer Oberfläche. Komfort- und Sicherheitsausstattung: Gepolstertes Sicherheitslenkrad. Sicherheitstürinnengriffe. Kindersicherung an den hinteren Türen. Zwei gepolsterte, auch seitlich schwenkbare Sonnenblenden. Abblendbarer Sicherheitsinnenspiegel. Drei Aschenbecher (davon Armaturentafel-Ascher mit automatischer Beleuchtung und Anzünder). Drei Ablagen in der Armaturentafel. Zwei Türtaschen vorn. Vier Sicherheitsarmlehnen. Drei Haltegriffe. Kleiderhaken an Mittelsäulen. Schraubanschlüsse für Sicherheitsgurte. Zwei Innenleuchten mit Kontaktschaltern an den vorderen Türen. Scheibenwischer-/wascher-Anlage mit 2 Wischergeschwindigkeiten, Intervallschaltung und elektrischer Spritzwasser-Pumpe. Parklichtschaltung für je ein Stand- und Schlußlicht rechts oder links mit automatischer Abschaltung bei Motorstart. Lichthupe. Richtungsblinker mit automatischer Rückstellung, Überhol- und Warnlichtschaltung. Rückfahr-Leuchten. Dauerschuttkonservierung für Unterboden und Radhäuser.</p> <p>Instrumentierung: Tachometer mit 5 Kontrolleuchten sowie Tank- und Kühltemperatur-Anzeige mit weiteren 5 Kontrolleuchten als Rundinstrumente mit 100 mm ϕ. (Die Warnlicht-Ausstattung umfaßt neben den üblichen Funktionen auch Kontrolleuchten für Handbremse und Bremsflüssigkeitsstand.) Außerdem: elektrische Zeituhr. Stufenlos regelbare Beleuchtung für alle Instrumente.</p> <p>Bei 90-PS-Ausführung zusätzlich großer, runder Drehzahlmesser mit 100 mm ϕ am Platz der Tank-/Kühltemperatur-Anzeige (hier als verkleinertes Rundinstrument unterhalb der Zeituhr).</p> <p>Zusätzlich für „L“-Modelle: Halogen-Doppelscheinwerfer. Gummileisten auf Stoßstangen. Vordersitze mit Liegesitzeinrichtung. Bezüge in Qualität und Dessin aufwendiger. Fondsitze mit klappbarer Mittelarmstütze und besonders ausgeformter Lehne. Teppichboden (anstelle Gummimatten). Zierleisten auf Innenverkleidung. Taschen für Fondpassagiere an den Vordersitzlehnen. Schminkspiegel in der Beifahrer-Sonnenblende. Schloß für Ablagekasten. Tageskilometerzähler. Verschließbarer Tankverschluß.</p>	<p>Stahlkurbeldach auch nach oben ausstellbar. Tageskilometerzähler (serienmäßige Ausstattung bei „L“-Modellen). Schmutzfänger hinten. Windschutzscheibe in Verbundglas. Abnehmbare Nackenstütze für Vordersitze. Liegesitzeinrichtung für Vordersitze (serienmäßige Ausstattung bei „L“-Modellen). Kunstleder-Sitzbezüge. Komplett Radio-Anlage. Drehzahlmesser (serienmäßige Ausstattung bei 90-PS-Ausführung). Sicherheitsgurte mit Aufrollautomatic.</p> <p>Schlechtwetterpaket: Beheizbare Heckscheibe. Halogen-Nebelscheinwerfer mit Drehstrom-generator 55 Amp. Nebelschlußleuchte.</p>

²⁾ Mit halber Nutzlast bei gleichbleibend $\frac{3}{4}$ der Höchstgeschwindigkeit gemessener Verbrauch zuzüglich 10% (DIN 70030).

Den VW K 70 kaufen. Suchen Sie sich die

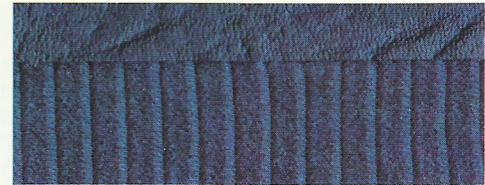
Stoffsitzbezüge für VW K 70.



schwarz -- 12



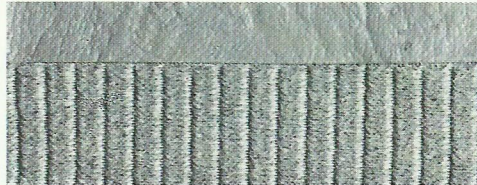
lederbeige -- 14



lapisblau -- 15

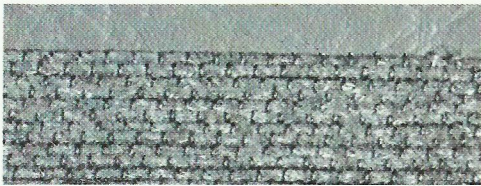


bordeauxrot -- 19



silbergrau -- 27

Stoffsitzbezüge für VW K 70 L.



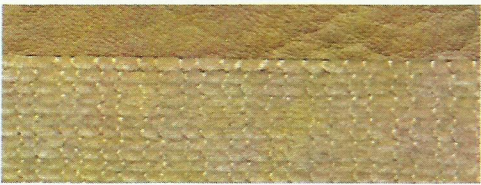
silbergrau -- 28



lapisblau -- 42



bordeauxrot -- 43

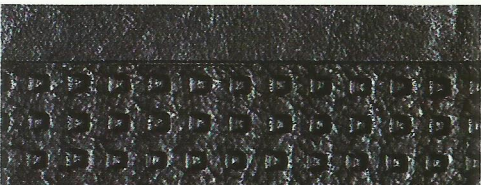


lederbeige -- 44

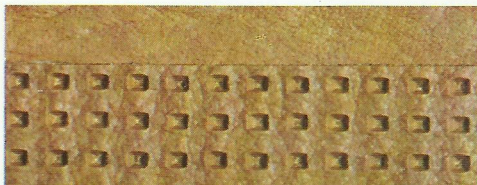


schwarz -- 45

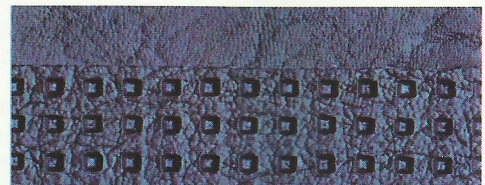
Kunstledersitzbezüge für VW K 70.



schwarz -- 50



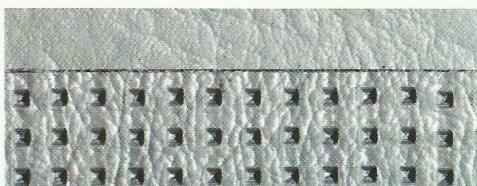
lederbeige -- 55



lapisblau -- 56

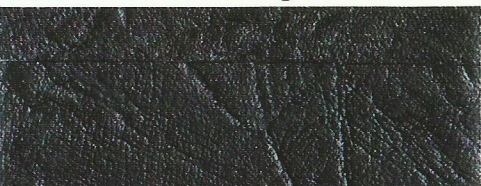


bordeauxrot -- 57

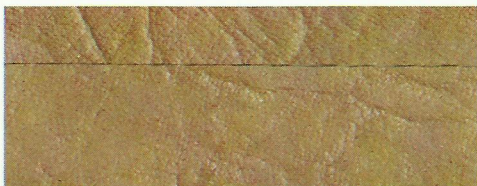


silbergrau -- 63

Kunstledersitzbezüge für VW K 70 L.



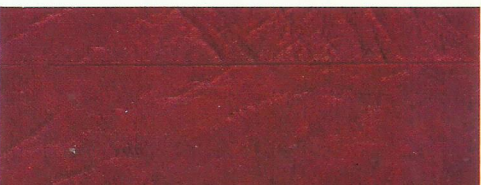
schwarz -- 50



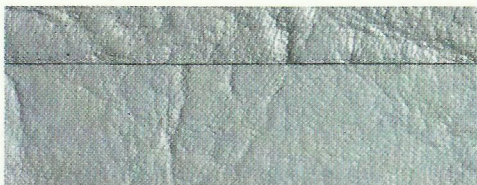
lederbeige -- 55



lapisblau -- 56



bordeauxrot -- 57



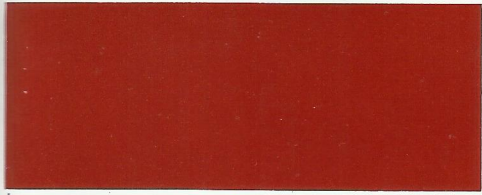
silbergrau -- 63



palisander -- 54

Farben aus, die Ihnen am besten stehen.

Außenfarben für VW K 70/K 70 L.



kasanrot 0202 –



pastellweiß 0606 –



leuchtorange 0707 –



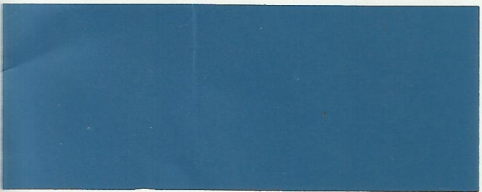
texasgelb 0808 –



sumatragrün 1717 –



maya metallic 7171 –



alaska metallic 7878 –



türkis metallic 8282 –



marathon metallic 8989 –

Dachfarbe.



struktureffekt schwarz – 10 –

Sitzbezüge	Außenfarben	VW K 70								VW K 70 L									
		kasanrot	pastellweiß	leuchtorange	texasgelb	sumatragrün	maya metallic*	alaska metallic*	türkis metallic*	marathon metallic*	kasanrot	pastellweiß	leuchtorange	texasgelb	sumatragrün	maya metallic*	alaska metallic*	türkis metallic*	marathon metallic*
Stoff	schwarz	--	12																
	lederbeige	--	14																
	lapisblau	--	15																
	bordeauxrot	--	19																
	silbergrau	--	27																
	silbergrau	--	28																
	lapisblau	--	42																
	bordeauxrot	--	43																
	lederbeige	--	44																
	schwarz	--	45																
Kunstleder	schwarz	--	50																
	lederbeige	--	55																
	lapisblau	--	56																
	bordeauxrot	--	57																
	silbergrau	--	63																
	palisander	--	54																

Gegen Aufpreis auch mit der Dachfarbe „struktureffekt schwarz“ lieferbar.

* Metallic-Lackierungen gegen Aufpreis.

Mehr bei einer Probefahrt.

